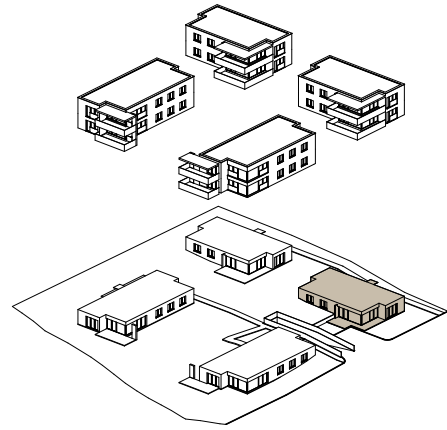


LA GARDE

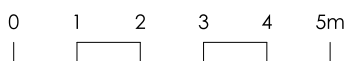
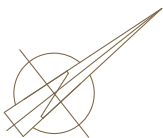
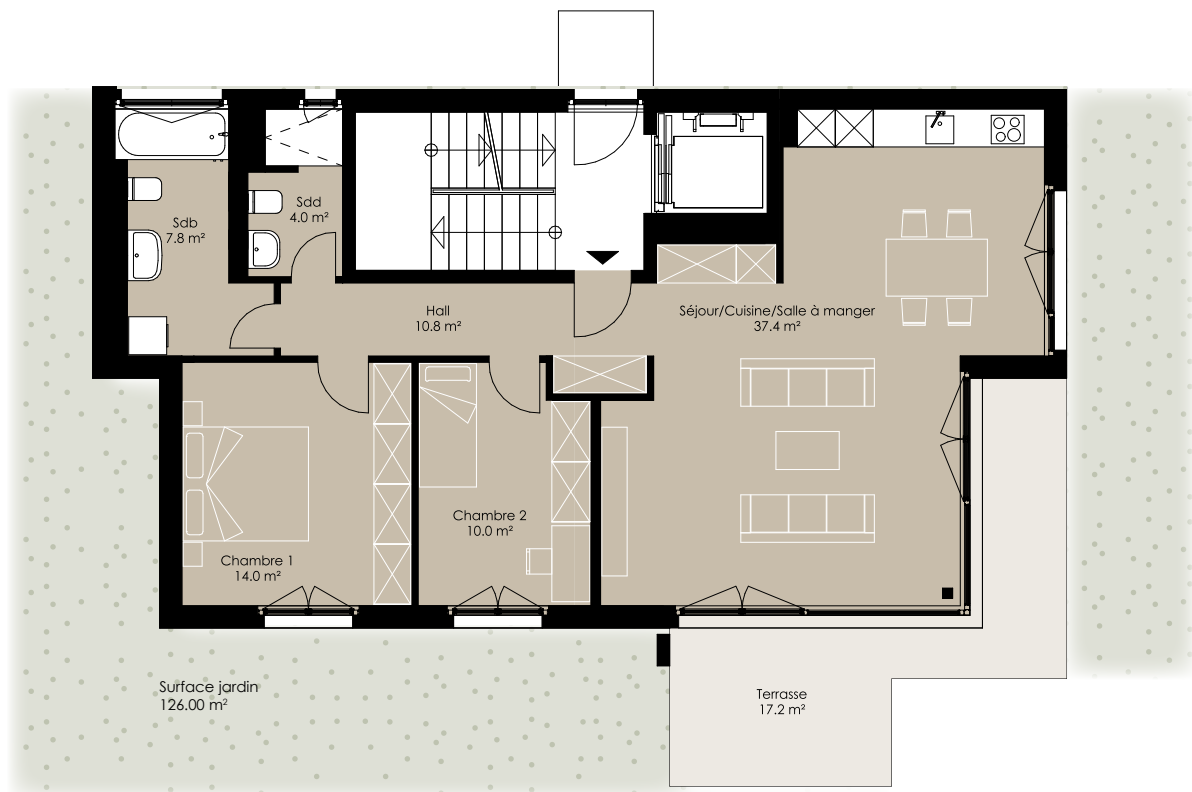


3.5-Pièces

Unité A

Numéro d'appartement	A1
Etage	REZ
Surface habitable	86.10 m ²

Surface de vente	91.83 m ²
Surface terrasse	17.2 m ²
Surface jardin	126.00 m ²



Mst. 1:100

SURFACE HABITABLE/SURFACE DE VENTE

Surface habitable : la surface intérieure du logement hors terrasses, murs extérieurs, gaine techniques, murs porteurs intérieurs et les caves.

Les murs non porteurs intérieurs sont inclus dans le calcul.

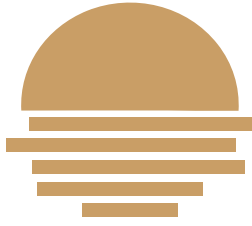
Surface de vente : surface habitable et 1/3 de la surface terrasse ou 1/2 de la surface balcon.

Les surfaces indiquées (en m²) sont données à titre indicatif et peuvent faire l'objet de légères variations.

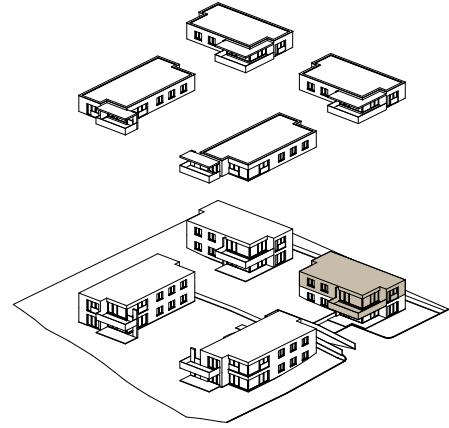
REMARQUE

Les techniques de construction et les conditions d'exécution peuvent impliquer certaines adaptations ou modifications jusqu'à l'achèvement du projet.

Toutes les données, surfaces et dimensions sont fournies à titre indicatif et peuvent faire l'objet d'ajustements en cours de réalisation.



LA GARDE

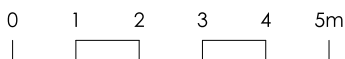
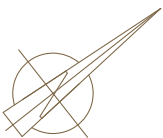
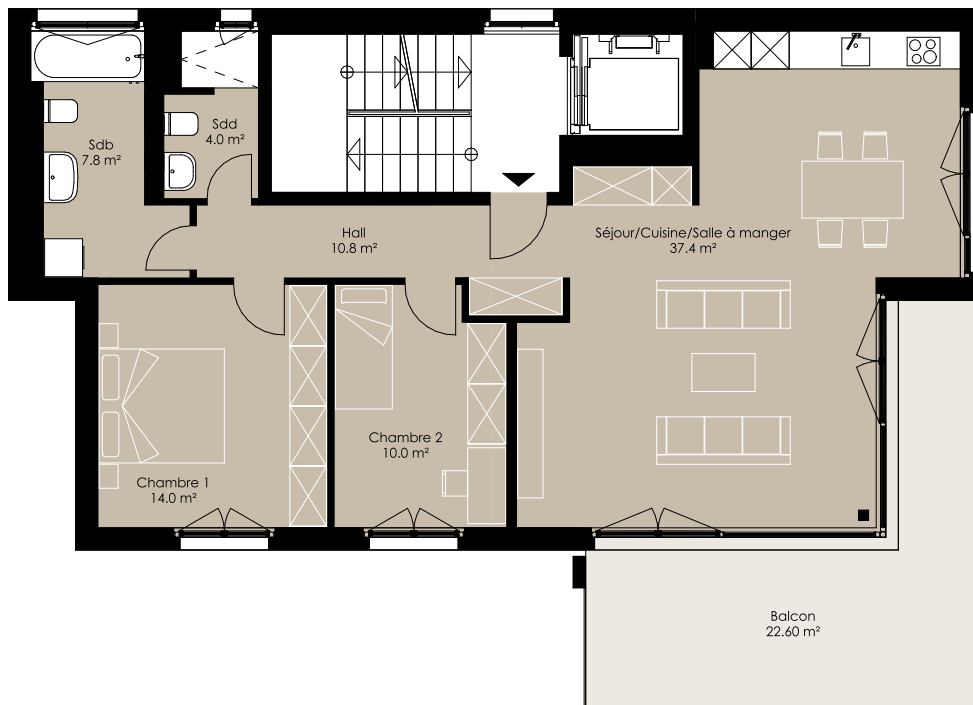


3.5-Pièces

Unité A

Numéro d'appartement	A2
Etage	1
Surface habitable	86.10 m ²

Surface de vente	97.40 m ²
Surface balcon	22.60 m ²



Mst. 1:100

SURFACE HABITABLE/SURFACE DE VENTE

Surface habitable : la surface intérieure du logement hors terrasses, murs extérieurs, gaine techniques, murs porteurs intérieurs et les caves.

Les murs non porteurs intérieurs sont inclus dans le calcul.

Surface de vente : surface habitable et 1/3 de la surface terrasse ou 1/2 de la surface balcon.

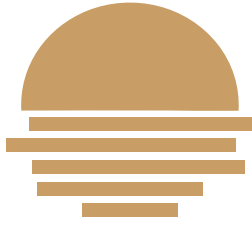
Les surfaces indiquées (en m²) sont données à titre

indicatif et peuvent faire l'objet de légères variations.

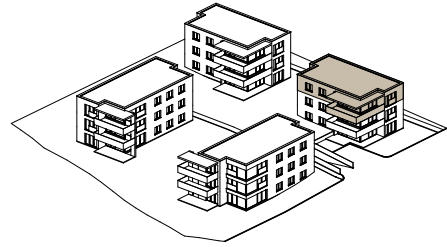
REMARQUE

Les techniques de construction et les conditions d'exécution peuvent impliquer certaines adaptations ou modifications jusqu'à l'achèvement du projet.

Toutes les données, surfaces et dimensions sont fournies à titre indicatif et peuvent faire l'objet d'ajustements en cours de réalisation.



LA GARDE

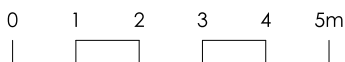
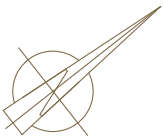
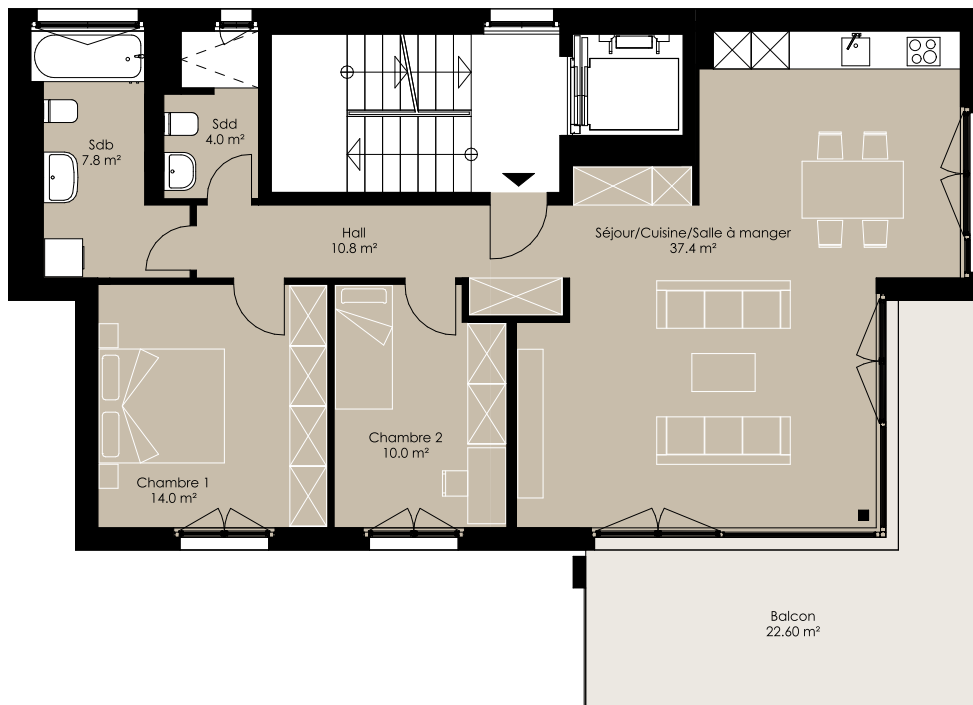


3.5-Pièces

Unité A

Numéro d'appartement	A3
Etage	2
Surface habitable	86.10 m ²

Surface de vente	97.40 m ²
Surface balcon	22.60 m ²



Mst. 1:100

SURFACE HABITABLE/SURFACE DE VENTE

Surface habitable : la surface intérieure du logement hors terrasses, murs extérieurs, gaine techniques, murs porteurs intérieurs et les caves.

Les murs non porteurs intérieurs sont inclus dans le calcul.

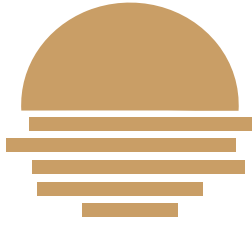
Surface de vente : surface habitable et 1/3 de la surface terrasse ou 1/2 de la surface balcon.

Les surfaces indiquées (en m²) sont données à titre indicatif et peuvent faire l'objet de légères variations.

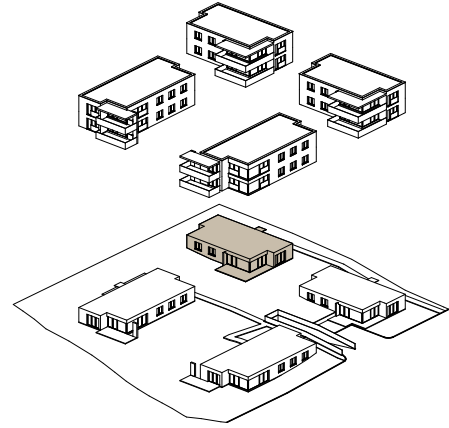
REMARQUE

Les techniques de construction et les conditions d'exécution peuvent impliquer certaines adaptations ou modifications jusqu'à l'achèvement du projet.

Toutes les données, surfaces et dimensions sont fournies à titre indicatif et peuvent faire l'objet d'ajustements en cours de réalisation.



LA GARDE

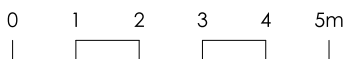
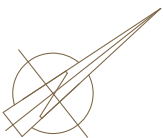
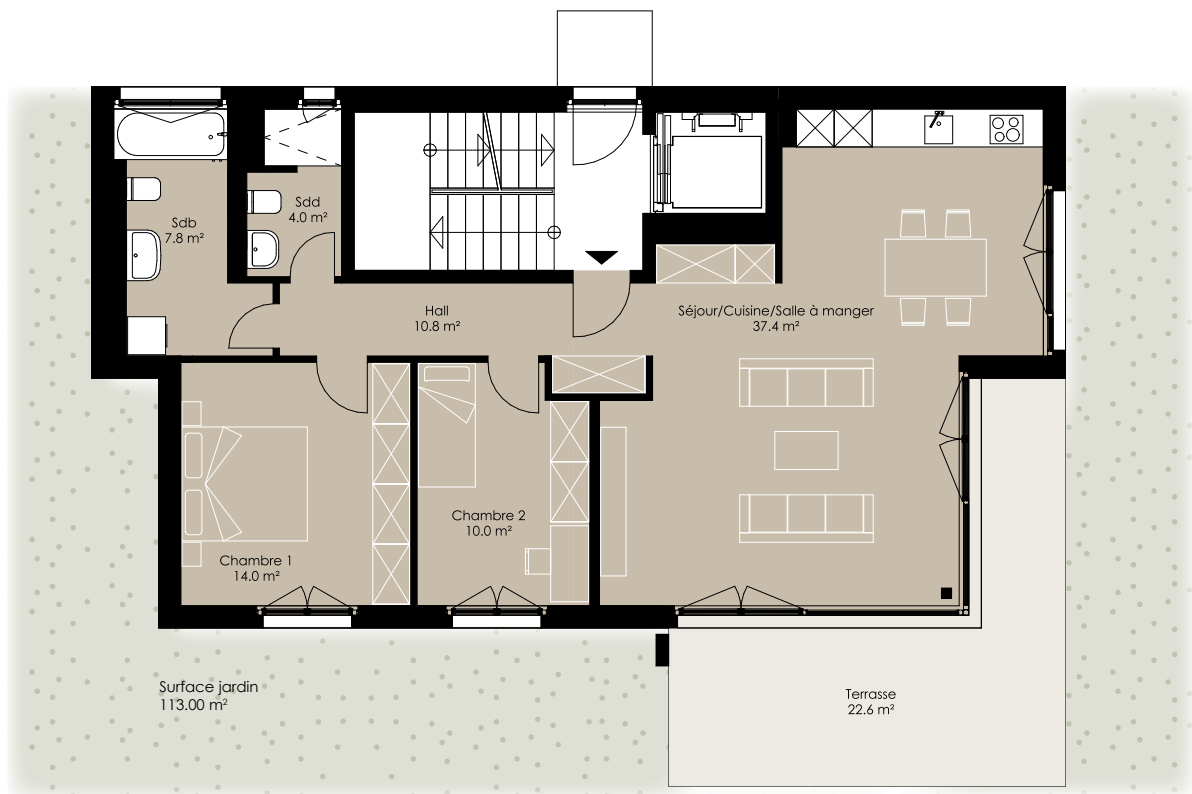


3.5-Pièces

Unité B

Numéro d'appartement	B1
Etage	REZ
Surface habitable	86.10 m ²

Surface de vente	93.63 m ²
Surface terrasse	22.60 m ²
Surface jardin	113.00 m ²



Mst. 1:100

SURFACE HABITABLE/SURFACE DE VENTE

Surface habitable : la surface intérieure du logement hors terrasses, murs extérieurs, gaine techniques, murs porteurs intérieurs et les caves.

Les murs non porteurs intérieurs sont inclus dans le calcul.

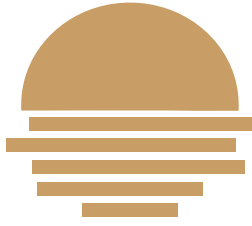
Surface de vente : surface habitable et 1/3 de la surface terrasse ou 1/2 de la surface balcon.

Les surfaces indiquées (en m²) sont données à titre indicatif et peuvent faire l'objet de légères variations.

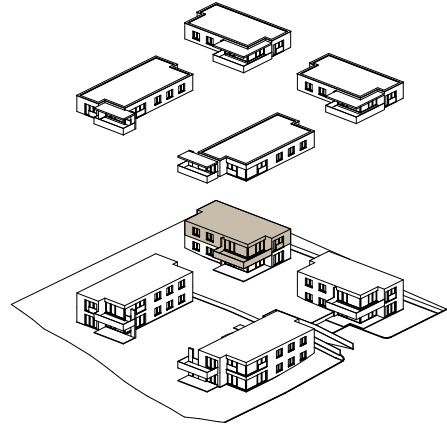
REMARQUE

Les techniques de construction et les conditions d'exécution peuvent impliquer certaines adaptations ou modifications jusqu'à l'achèvement du projet.

Toutes les données, surfaces et dimensions sont fournies à titre indicatif et peuvent faire l'objet d'ajustements en cours de réalisation.



LA GARDE

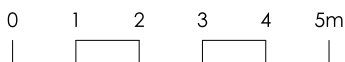
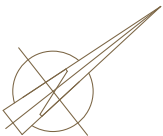
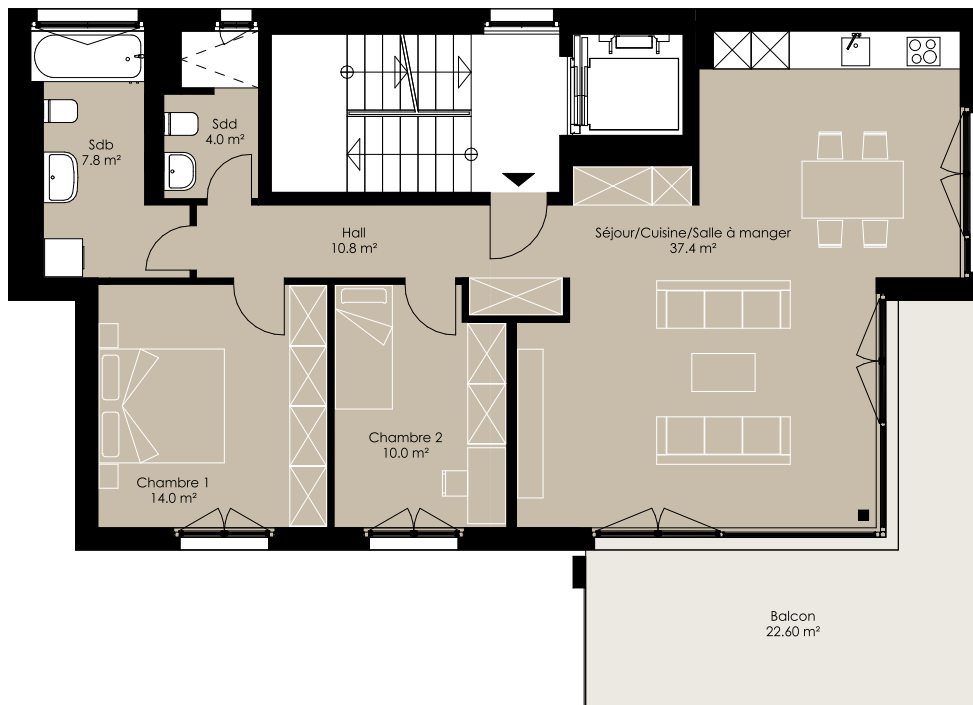


3.5-Pièces

Unité B

Numéro d'appartement	B2
Etage	1
Surface habitable	86.10 m ²

Surface de vente	97.40 m ²
Surface balcon	22.60 m ²



Mst. 1:100

SURFACE HABITABLE/SURFACE DE VENTE

Surface habitable : la surface intérieure du logement hors terrasses, murs extérieurs, gaine techniques, murs porteurs intérieurs et les caves.

Les murs non porteurs intérieurs sont inclus dans le calcul.

Surface de vente : surface habitable et 1/3 de la surface terrasse ou 1/2 de la surface balcon.

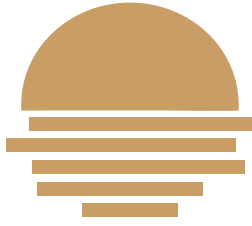
Les surfaces indiquées (en m²) sont données à titre

indicatif et peuvent faire l'objet de légères variations.

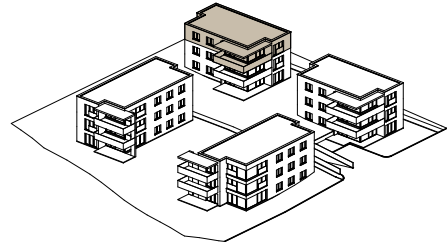
REMARQUE

Les techniques de construction et les conditions d'exécution peuvent impliquer certaines adaptations ou modifications jusqu'à l'achèvement du projet.

Toutes les données, surfaces et dimensions sont fournies à titre indicatif et peuvent faire l'objet d'ajustements en cours de réalisation.



LA GARDE

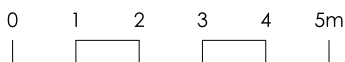
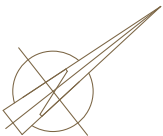
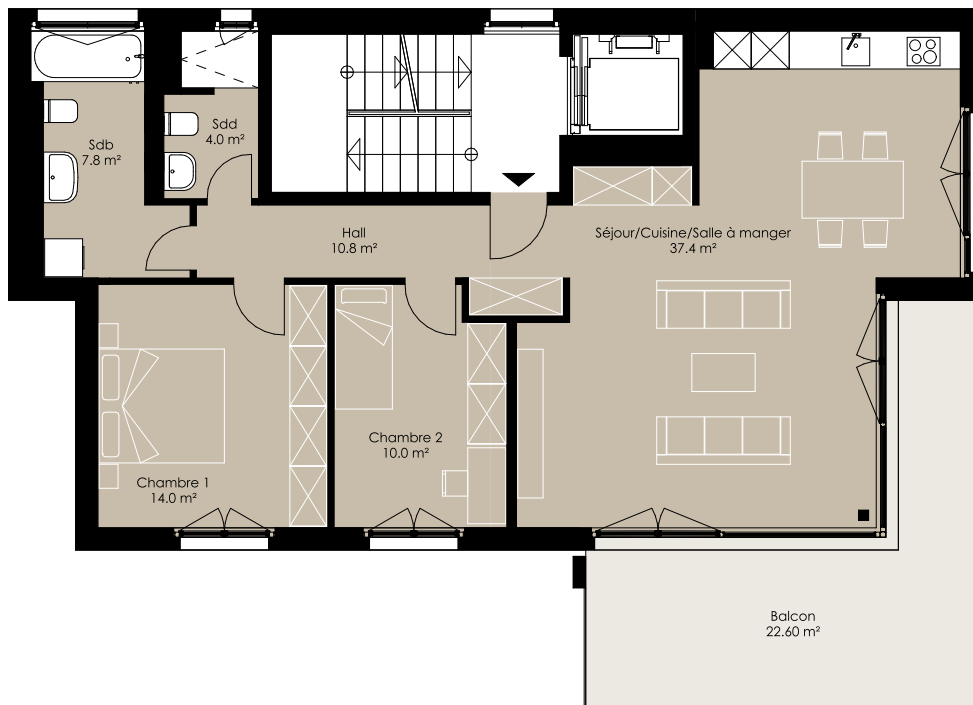


3.5-Pièces

Unité B

Numéro d'appartement	B3
Etage	2
Surface habitable	86.10 m ²

Surface de vente	97.40 m ²
Surface balcon	22.60 m ²



Mst. 1:100

SURFACE HABITABLE/SURFACE DE VENTE

Surface habitable : la surface intérieure du logement hors terrasses, murs extérieurs, gaine techniques, murs porteurs intérieurs et les caves.

Les murs non porteurs intérieurs sont inclus dans le calcul.

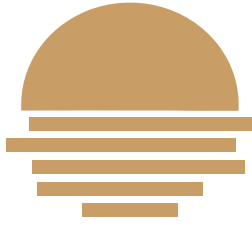
Surface de vente : surface habitable et 1/3 de la surface terrasse ou 1/2 de la surface balcon.

Les surfaces indiquées (en m²) sont données à titre indicatif et peuvent faire l'objet de légères variations.

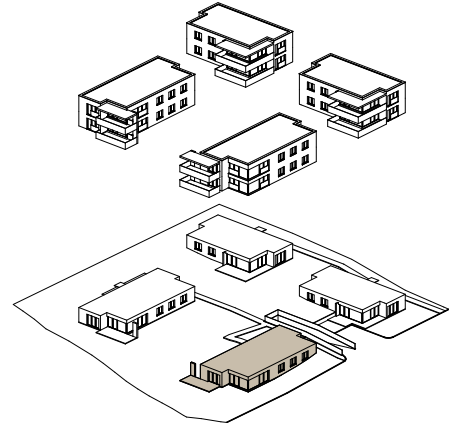
REMARQUE

Les techniques de construction et les conditions d'exécution peuvent impliquer certaines adaptations ou modifications jusqu'à l'achèvement du projet.

Toutes les données, surfaces et dimensions sont fournies à titre indicatif et peuvent faire l'objet d'ajustements en cours de réalisation.



LA GARDE

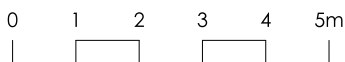
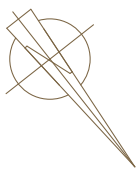
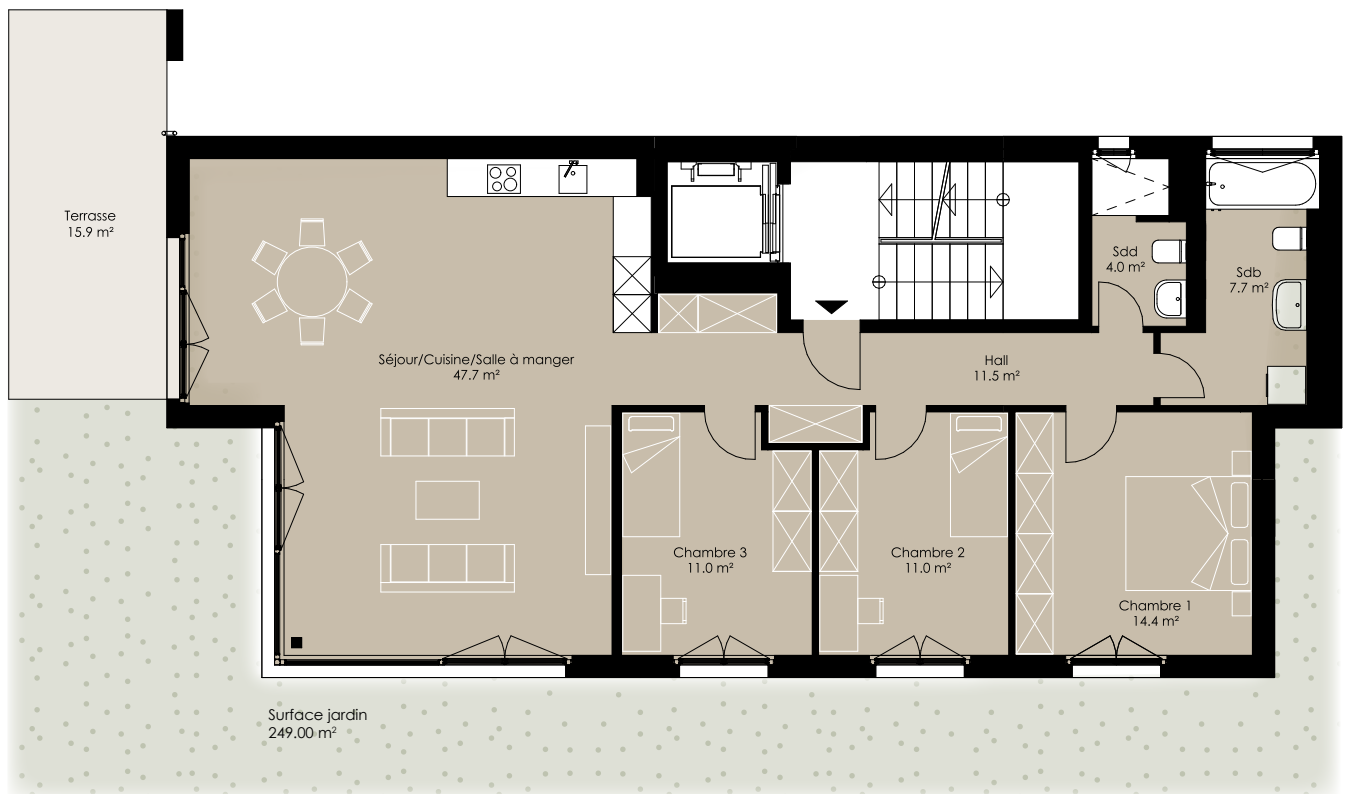


4.5-Pièces

Unité C

Numéro d'appartement	C1
Etage	REZ
Surface habitable	110.00 m ²

Surface de vente	115.30 m ²
Surface terrasse	15.90 m ²
Surface jardin	249.00 m ²



Mst. 1:100

SURFACE HABITABLE/SURFACE DE VENTE

Surface habitable : la surface intérieure du logement hors terrasses, murs extérieurs, gaine techniques, murs porteurs intérieurs et les caves.

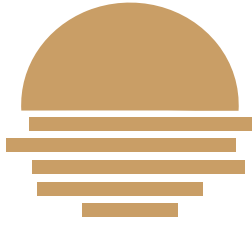
Les murs non porteurs intérieurs sont inclus dans le calcul.
Surface de vente : surface habitable et 1/3 de la surface terrasse ou 1/2 de la surface balcon.

Les surfaces indiquées (en m²) sont données à titre indicatif et peuvent faire l'objet de légères variations.

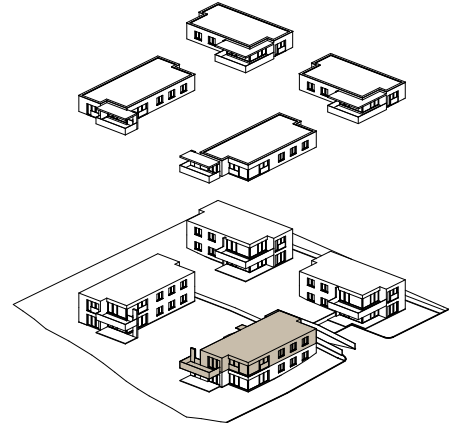
REMARQUE

Les techniques de construction et les conditions d'exécution peuvent impliquer certaines adaptations ou modifications jusqu'à l'achèvement du projet.

Toutes les données, surfaces et dimensions sont fournies à titre indicatif et peuvent faire l'objet d'ajustements en cours de réalisation.



LA GARDE

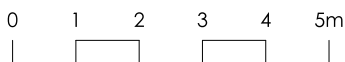
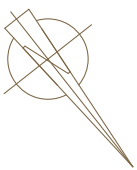
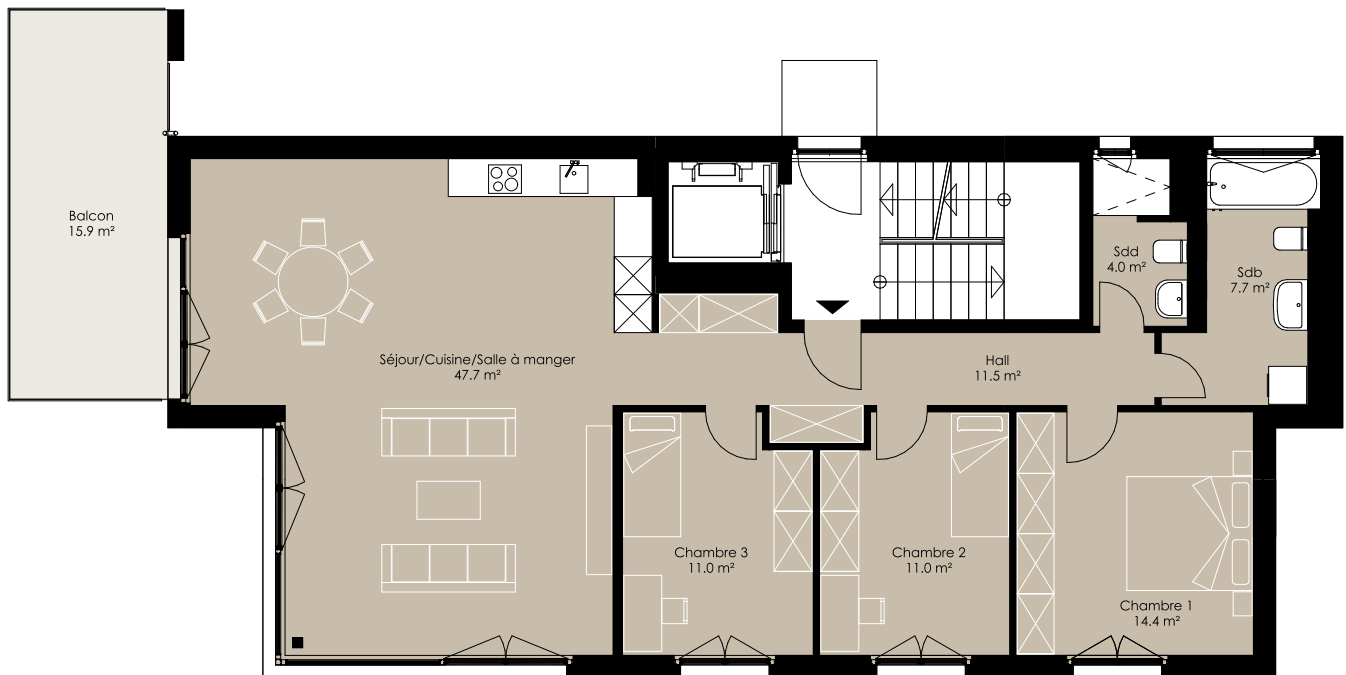


4.5-Pièces

Unité C

Numéro d'appartement	C2
Etage	1
Surface habitable	110.20 m ²

Surface de vente	118.15 m ²
Surface balcon	15.90 m ²



Mst. 1:100

SURFACE HABITABLE/SURFACE DE VENTE

Surface habitable : la surface intérieure du logement hors terrasses, murs extérieurs, gaine techniques, murs porteurs intérieurs et les caves.

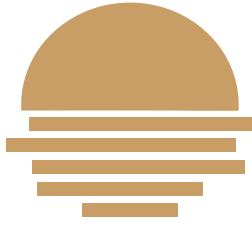
Les murs non porteurs intérieurs sont inclus dans le calcul.
Surface de vente : surface habitable et 1/3 de la surface terrasse ou 1/2 de la surface balcon.

Les surfaces indiquées (en m²) sont données à titre indicatif et peuvent faire l'objet de légères variations.

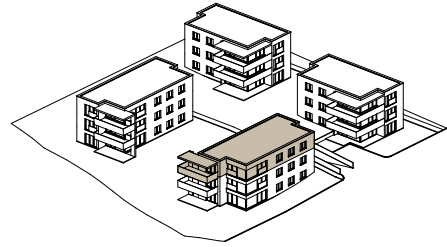
REMARQUE

Les techniques de construction et les conditions d'exécution peuvent impliquer certaines adaptations ou modifications jusqu'à l'achèvement du projet.

Toutes les données, surfaces et dimensions sont fournies à titre indicatif et peuvent faire l'objet d'ajustements en cours de réalisation.



LA GARDE

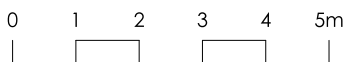
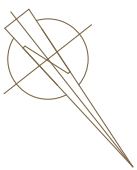


4.5-Pièces

Unité C

Numéro d'appartement	C3
Etage	2
Surface habitable	110.20 m ²

Surface de vente	118.15 m ²
Surface balcon	15.90 m ²



Mst. 1:100

SURFACE HABITABLE/SURFACE DE VENTE

Surface habitable : la surface intérieure du logement hors terrasses, murs extérieurs, gaine techniques, murs porteurs intérieurs et les caves.

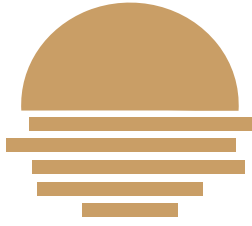
Les murs non porteurs intérieurs sont inclus dans le calcul.
Surface de vente : surface habitable et 1/3 de la surface terrasse ou 1/2 de la surface balcon.

Les surfaces indiquées (en m²) sont données à titre indicatif et peuvent faire l'objet de légères variations.

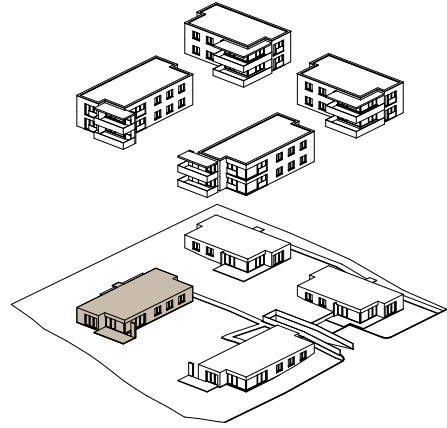
REMARQUE

Les techniques de construction et les conditions d'exécution peuvent impliquer certaines adaptations ou modifications jusqu'à l'achèvement du projet.

Toutes les données, surfaces et dimensions sont fournies à titre indicatif et peuvent faire l'objet d'ajustements en cours de réalisation.



LA GARDE

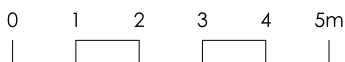
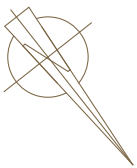
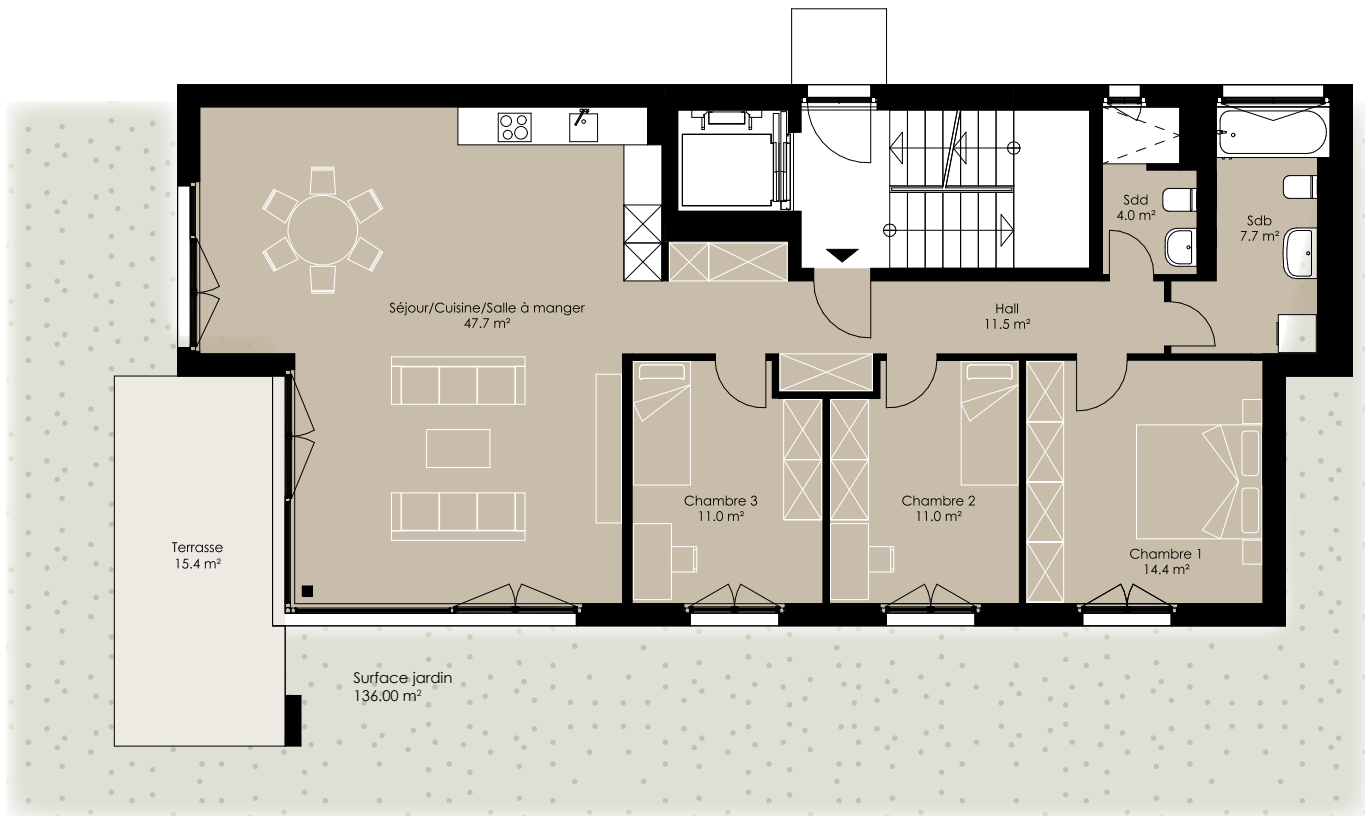


4.5-Pièces

Unité D

Numéro d'appartement	D1
Etage	REZ
Surface habitable	110.20 m ²

Surface de vente	115.30 m ²
Surface terrasse	15.40 m ²
Surface jardin	136.00 m ²



Mst. 1:100

SURFACE HABITABLE/SURFACE DE VENTE

Surface habitable : la surface intérieure du logement hors terrasses, murs extérieurs, gaine techniques, murs porteurs intérieurs et les caves.

Les murs non porteurs intérieurs sont inclus dans le calcul.

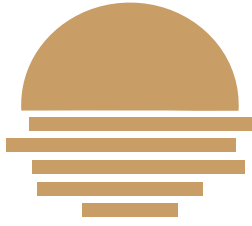
Surface de vente : surface habitable et 1/3 de la surface terrasse ou 1/2 de la surface balcon.

Les surfaces indiquées (en m²) sont données à titre indicatif et peuvent faire l'objet de légères variations.

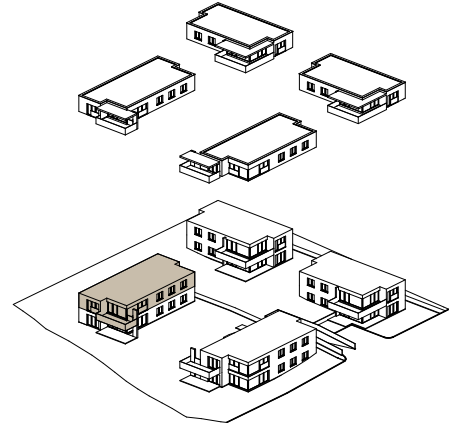
REMARQUE

Les techniques de construction et les conditions d'exécution peuvent impliquer certaines adaptations ou modifications jusqu'à l'achèvement du projet.

Toutes les données, surfaces et dimensions sont fournies à titre indicatif et peuvent faire l'objet d'ajustements en cours de réalisation.



LA GARDE

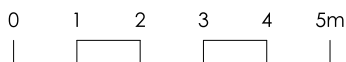
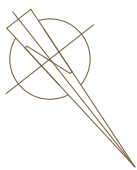
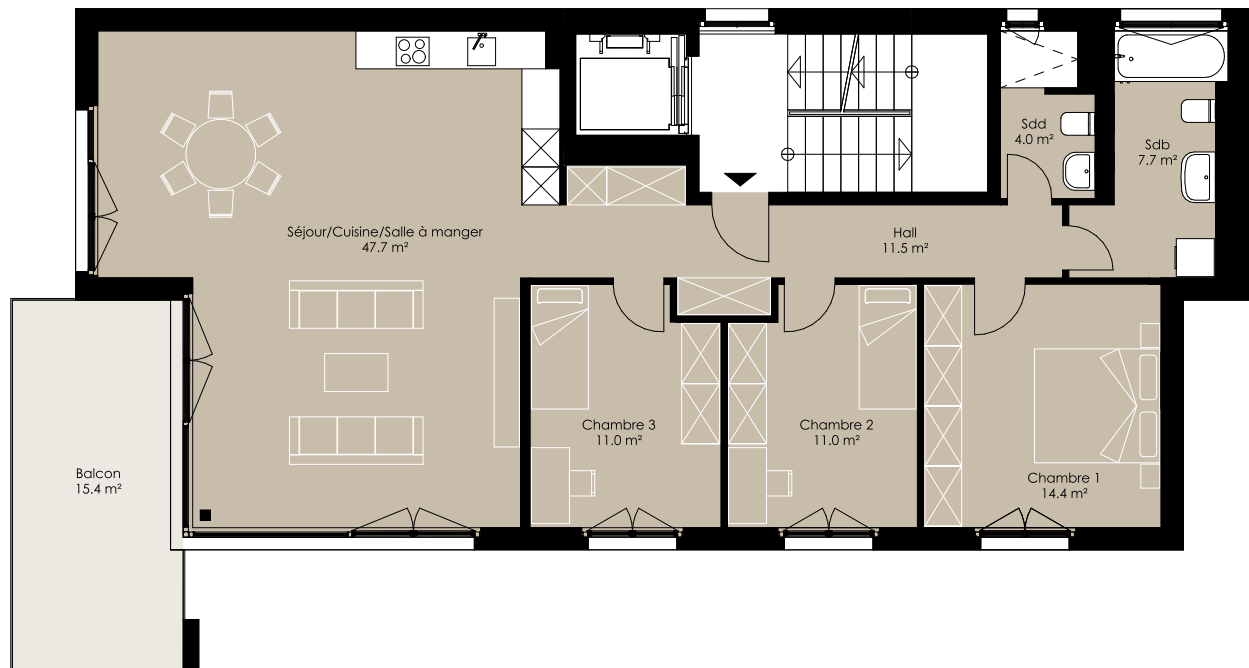


4.5-Pièces

Unité D

Numéro d'appartement	D2
Etage	1
Surface habitable	110.20 m ²

Surface de vente	117.90 m ²
Surface balcon	15.40 m ²



Mst. 1:100

SURFACE HABITABLE/SURFACE DE VENTE

Surface habitable : la surface intérieure du logement hors terrasses, murs extérieurs, gaine techniques, murs porteurs intérieurs et les caves.

Les murs non porteurs intérieurs sont inclus dans le calcul.

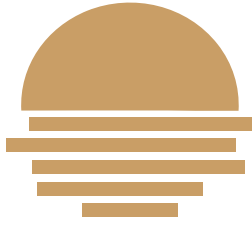
Surface de vente : surface habitable et 1/3 de la surface terrasse ou 1/2 de la surface balcon.

Les surfaces indiquées (en m²) sont données à titre indicatif et peuvent faire l'objet de légères variations.

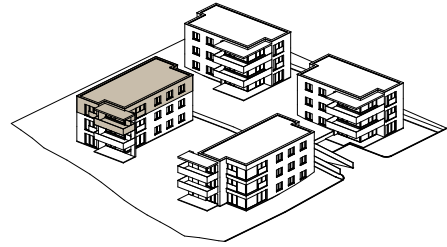
REMARQUE

Les techniques de construction et les conditions d'exécution peuvent impliquer certaines adaptations ou modifications jusqu'à l'achèvement du projet.

Toutes les données, surfaces et dimensions sont fournies à titre indicatif et peuvent faire l'objet d'ajustements en cours de réalisation.



LA GARDE

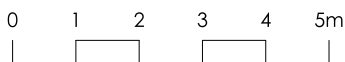
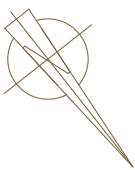
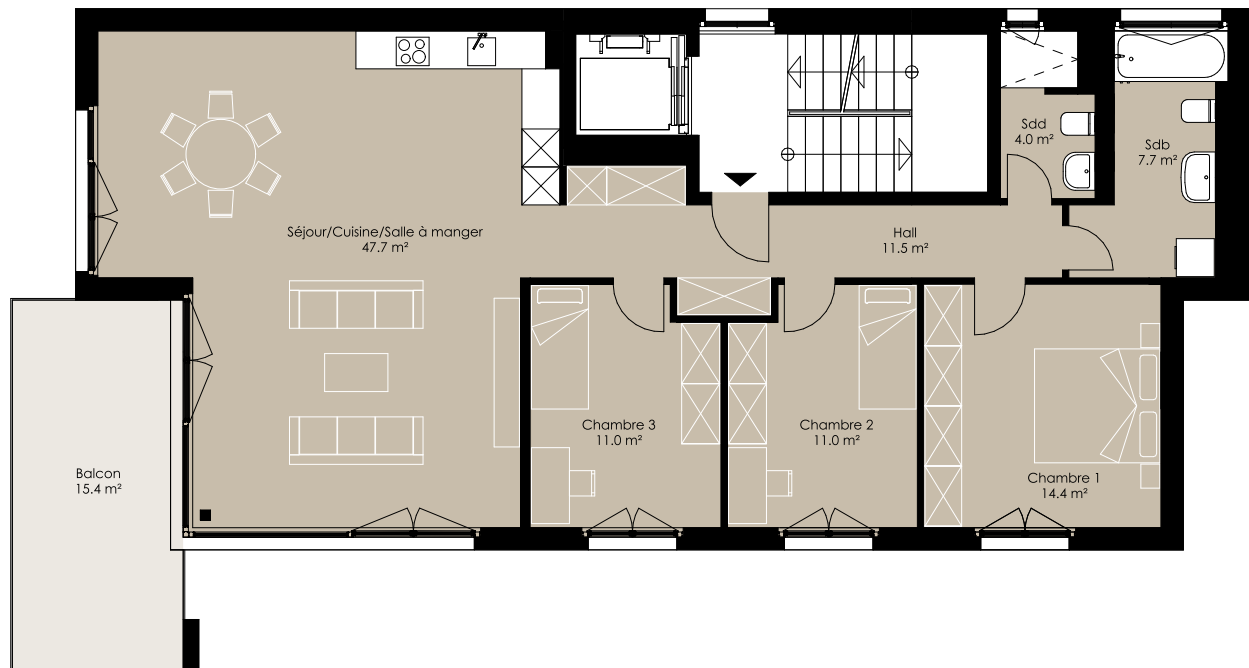


4.5-Pièces

Unité D

Numéro d'appartement	D3
Etage	2
Surface habitable	110.20 m ²

Surface de vente	117.90 m ²
Surface balcon	15.40 m ²



Mst. 1:100

SURFACE HABITABLE/SURFACE DE VENTE

Surface habitable : la surface intérieure du logement hors terrasses, murs extérieurs, gaine techniques, murs porteurs intérieurs et les caves.

Les murs non porteurs intérieurs sont inclus dans le calcul.

Surface de vente : surface habitable et 1/3 de la surface terrasse ou 1/2 de la surface balcon.

Les surfaces indiquées (en m²) sont données à titre indicatif et peuvent faire l'objet de légères variations.

REMARQUE

Les techniques de construction et les conditions d'exécution peuvent impliquer certaines adaptations ou modifications jusqu'à l'achèvement du projet.

Toutes les données, surfaces et dimensions sont fournies à titre indicatif et peuvent faire l'objet d'ajustements en cours de réalisation.