

façade est



rez-de-jardin

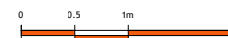
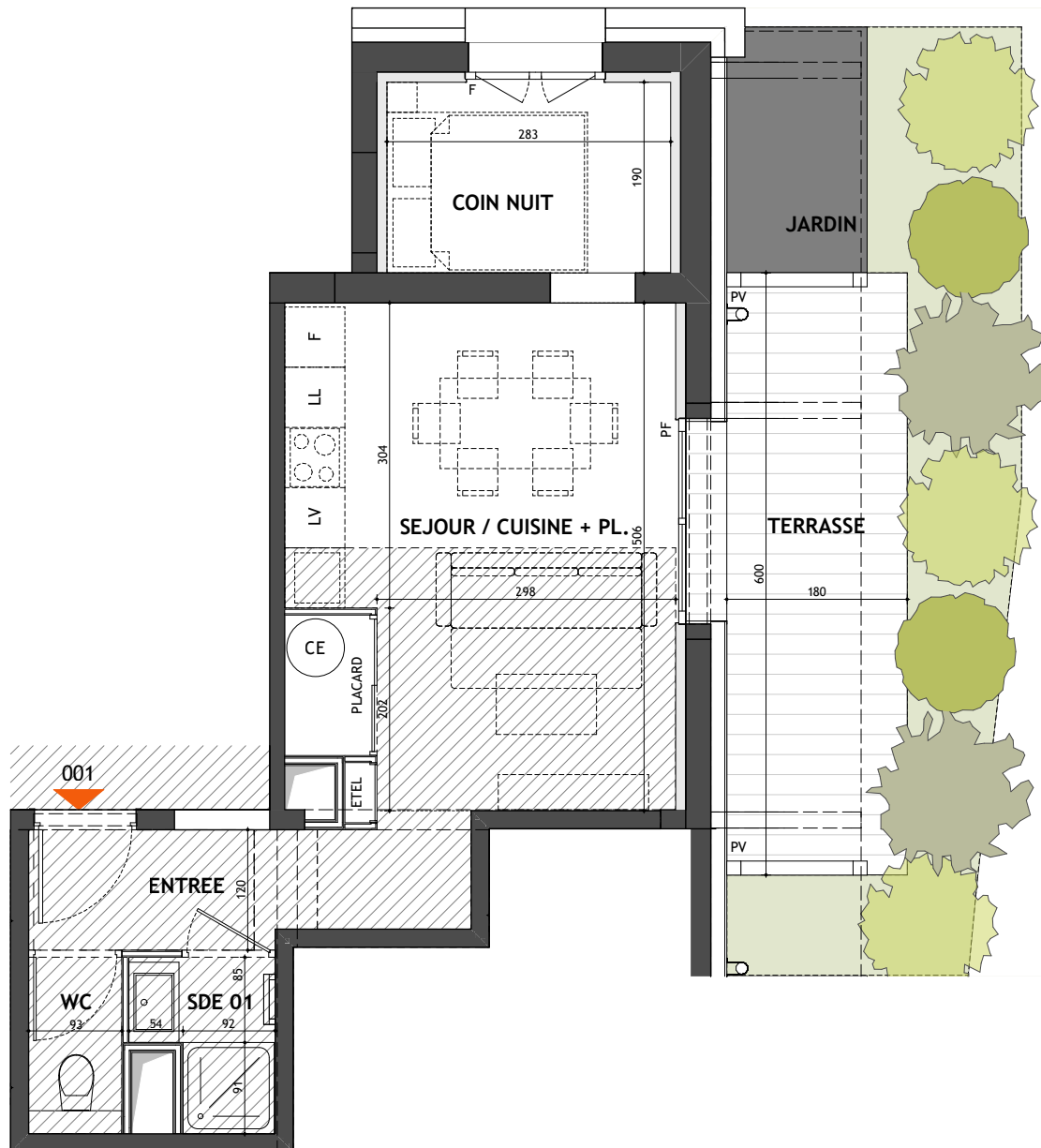


LEGENDE :

- F Fenêtre
- PF Porte-Fenêtre
- BF Baie Fixe
- PV Pare-vue
- GC Garde-corps
- F Réfrigérateur
- LV Lave-vaisselle
- PAC Pompe à chaleur
- ETEL Tableau électrique
- CE Chauffe-eau

- Faux-plafond/soffite
- Gaine technique

**Nota :** Les renseignements graphiques sont donnés à titre indicatif. Ils pourront varier en fonction des besoins techniques lors de la réalisation des travaux.  
Des retombées de poutre, soffites, faux-plafonds, canalisations, ainsi que l'emplacement des équipements ne sont pas forcément représentés.  
Les cotes et les surfaces sont données sous réserve des impératifs de construction et de tolérance d'exécution. Ce plan peut subir des modifications suite à des impératifs techniques.  
Le mobilier n'est pas fourni.



AU COEUR  
DES PRÉS

COMBLOUX (74)



promotion  
ARC ALPIN  
care-promotion.fr



Niveau : rez-de-jardin

Appartement : 001

Type : T1 bis

Pièces	Surface Habitable
ENTREE	5,07 m <sup>2</sup>
SEJOUR / CUISINE + PL.	19,16 m <sup>2</sup>
COIN NUIT	5,38 m <sup>2</sup>
SDE 01	2,08 m <sup>2</sup>
WC	1,42 m <sup>2</sup>
<b>TOTAL</b>	<b>33,11 m<sup>2</sup></b>

Surface extérieure	
JARDIN	14,06 m <sup>2</sup>
TERRASSE	10,80 m <sup>2</sup>
<b>TOTAL</b>	<b>24,86 m<sup>2</sup></b>



ARIA PROJETS Architectes Ingénieurs  
33 allée Galilée  
74700 SALLANCHES

DATE D'EDITION : 12 MAI 2025

MISE A JOUR : 2 OCTOBRE 2025



façade sud



rez-de-jardin

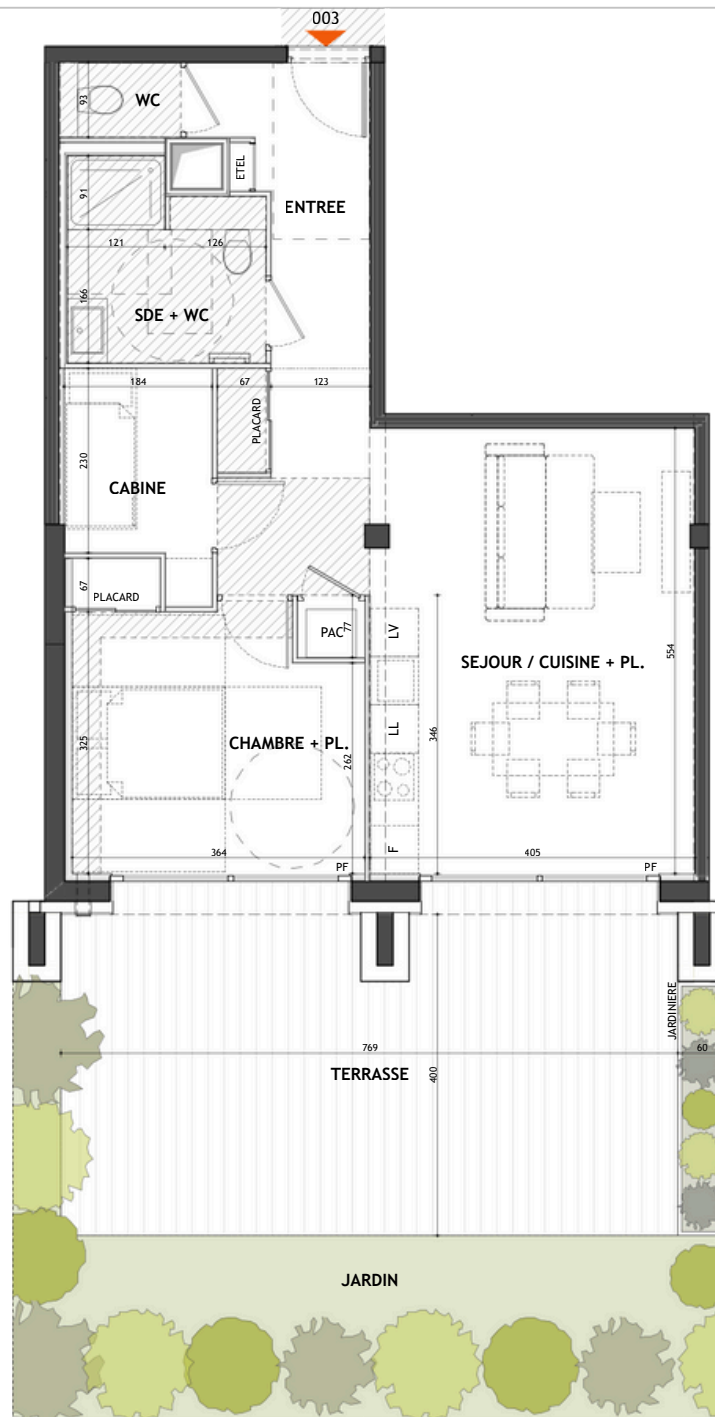


#### LEGENDE :

F	Fenêtre
PF	Porte-Fenêtre
BF	Baie Fixe
PV	Pare-vue
GC	Garde-corps
F	Réfrigérateur
LV	Lave-vaisselle
PAC	Pompe à chaleur
ETEL	Tableau électrique
CE	Chauffe-eau

	Faux-plafond/soffite
	Gaine technique

**Nota:** Les renseignements graphiques sont donnés à titre indicatif. Ils pourront varier en fonction des besoins techniques lors de la réalisation des travaux.  
Des retombées de poutre, soffites, faux-plafonds, canalisations, ainsi que l'emplacement des équipements ne sont pas forcément représentés.  
Les cotes et les surfaces sont données sous réserve des impératifs de construction et de tolérance d'exécution. Ce plan peut subir des modifications suite à des impératifs techniques.  
Le mobilier n'est pas fourni.



**AU COEUR  
DES PRÉS**

COMBLoux (74)



**care**  
promotion  
ARC ALPIN  
care-promotion.fr



Niveau : rez-de-jardin

Appartement : 003

Type : T2 Cabine

Pièces	Surface Habitable
ENTREE	5,81 m <sup>2</sup>
SEJOUR / CUISINE + PL.	28,30 m <sup>2</sup>
CHAMBRE + PL.	12,13 m <sup>2</sup>
CABINE	4,62 m <sup>2</sup>
SDE + WC	5,20 m <sup>2</sup>
WC	1,19 m <sup>2</sup>
<b>TOTAL</b>	<b>57,25 m<sup>2</sup></b>

Surface extérieure	
JARDIN	21,98 m <sup>2</sup>
TERRASSE	32,15 m <sup>2</sup>
<b>TOTAL</b>	<b>54,13 m<sup>2</sup></b>



**ARIA PROJETS** Architectes Ingénieurs  
33 allée Galilée  
74700 SALLANCHES

DATE D'EDITION : 12 MAI 2025

MISE A JOUR : 2 OCTOBRE 2025

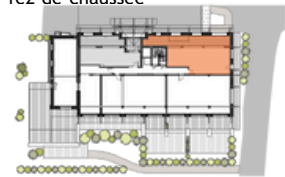




façade est



rez-de-chaussée

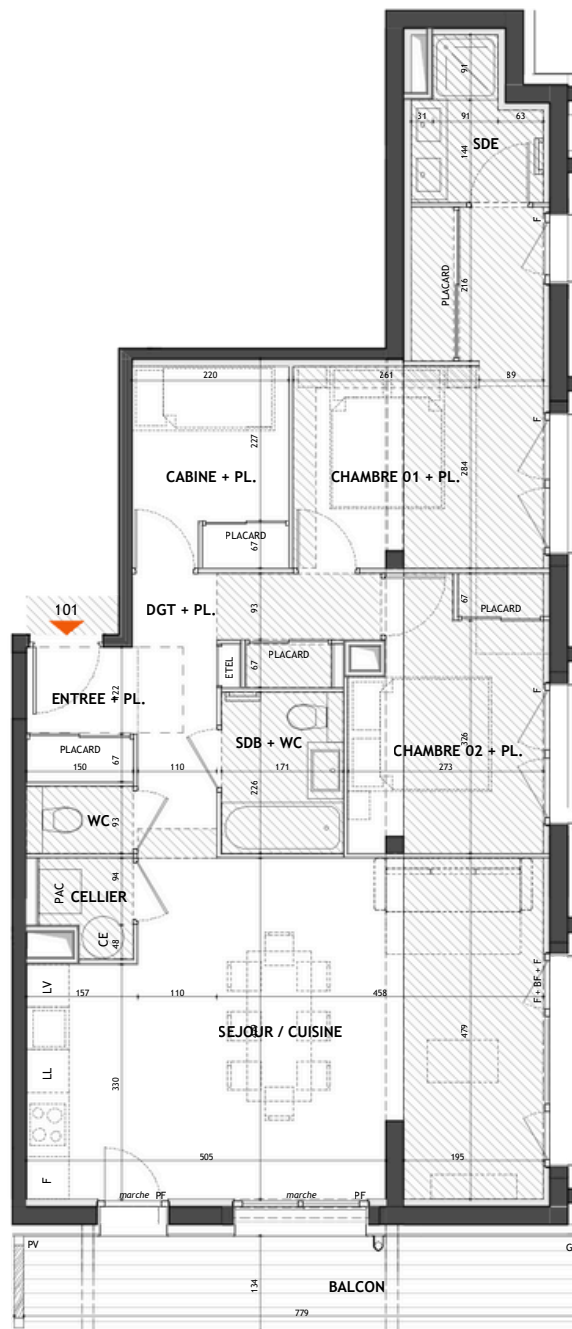


#### LEGENDE :

F	Fenêtre
PF	Porte-Fenêtre
BF	Baie Fixe
PV	Pare-vue
GC	Garde-corps
F	Réfrigérateur
LV	Lave-vaisselle
PAC	Pompe à chaleur
ETEL	Tableau électrique
CE	Chaque-eau

	Faux-plafond/soffite
	Gaine technique

**Nota :** Les renseignements graphiques sont donnés à titre indicatif. Ils pourront varier en fonction des besoins techniques lors de la réalisation des travaux.  
Des retombées de poutre, soffites, faux-plafonds, canalisations, ainsi que l'emplacement des équipements ne sont pas forcément représentés.  
Les cotes et les surfaces sont données sous réserve des impératifs de construction et de tolérance d'exécution. Ce plan peut subir des modifications suite à des impératifs techniques.  
Le mobilier n'est pas fourni.



**AU COEUR  
DES PRÉS**

COMBLOUX (74)



**care**  
promotion  
ARC ALPIN  
care-promotion.fr



Niveau : rez-de-chaussée

Appartement : 101

Type : T3 Cabine

Pièces	Surface Habitable
ENTREE + PL.	2,92 m <sup>2</sup>
SEJOUR / CUISINE	32,11 m <sup>2</sup>
CHAMBRE 01 + PL.	13,96 m <sup>2</sup>
CHAMBRE 02 + PL.	9,85 m <sup>2</sup>
CABINE + PL.	6,20 m <sup>2</sup>
CELLIER SDB + WC	1,61 m <sup>2</sup>
SDE WC DGT + PL.	3,70 m <sup>2</sup>
<b>TOTAL</b>	<b>82,37 m<sup>2</sup></b>

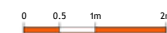
Surface extérieure	
BALCON	10,44 m <sup>2</sup>



**ARIA PROJETS** Architectes Ingénieurs  
33 allée Galilée  
74700 SALLANCHES

DATE D'EDITION : 12 MAI 2025

MISE A JOUR : 2 OCTOBRE 2025





façade sud



rez-de-jardin

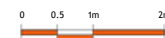


#### LEGENDE :

F	Fenêtre
PF	Porte-Fenêtre
BF	Baie Fixe
PV	Pare-vue
GC	Garde-corps
F	Réfrigérateur
LV	Lave-vaisselle
PAC	Pompe à chaleur
ETEL	Tableau électrique
CE	Chaque-eau

	Faux-plafond/soffite
	Gaine technique

**Nota :** Les renseignements graphiques sont donnés à titre indicatif. Ils pourront varier en fonction des besoins techniques lors de la réalisation des travaux.  
Des retombées de poutre, soffites, faux-plafonds, canalisations, ainsi que l'emplacement des équipements ne sont pas forcément représentés.  
Les cotes et les surfaces sont données sous réserve des impératifs de construction et de tolérance d'exécution. Ce plan peut subir des modifications suite à des impératifs techniques.  
Le mobilier n'est pas fourni.



**AU COEUR  
DES PRÉS**

COMBLOUX (74)



**care**  
promotion  
ARC ALPIN  
care-promotion.fr



Niveau : rez-de-jardin

Appartement : 002

Type : T4 Cabine

Pièces	Surface Habitable
ENTREE + PL. SEJOUR / CUISINE + PL. CHAMBRE 01 CHAMBRE 02	7,20 m <sup>2</sup> 28,71 m <sup>2</sup> 11,54 m <sup>2</sup>
CHAMBRE 03 CABINE + PL. SDE 01 + WC SDE 02	6,50 m <sup>2</sup> 11,63 m <sup>2</sup> 4,84 m <sup>2</sup>
WC DGT	4,82 m <sup>2</sup>
<b>TOTAL</b>	<b>81,00 m<sup>2</sup></b>

Surface extérieure	
JARDIN	19,07 m <sup>2</sup>
TERRASSE	30,36 m <sup>2</sup>
<b>TOTAL</b>	<b>49,43 m<sup>2</sup></b>



**ARIA PROJETS** Architectes Ingénieurs  
33 allée Galilée  
74700 SALLANCHES

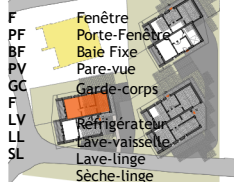
DATE D'EDITION : 12 MAI 2025

MISE A JOUR : 2 OCTOBRE 2025





#### LEGENDE :



JARFDaulNx-plafond/soffite

Gaine technique

**Nota :** Les renseignements graphiques sont donnés à titre indicatif. Ils pourront varier en fonction des besoins techniques lors de la réalisation des travaux. Des retombées de poutre, soffites, faux-plafonds, canalisations, ainsi que l'emplacement des équipements ne sont pas forcément représentés. Les cotes et les surfaces sont données sous réserve des impératifs de construction et de tolérance d'exécution. Ce plan peut subir des modifications suite à des impératifs techniques. Le mobilier n'est pas fourni.



**AU COEUR  
DES PRÉS**

COMBLOUX (74)



**care**  
promotion  
ARC ALPIN  
care-promotion.fr



**CHALET 1Appt : bType : T5 Etage : PIAN MASSE**

Pièces	Surface Habitable
BUANDERIE/LOCAL TECHNIQUE	4,77 m <sup>2</sup>
CHAMBRE PMR + PL.	15,67 m <sup>2</sup>
DGT 01	6,18 m <sup>2</sup>
ENTREE + PL.	7,77 m <sup>2</sup>
SDE 01	5,71 m <sup>2</sup>
<b>TOTAL RDJ</b>	<b>40,10 m<sup>2</sup></b>
CELLIER	3,97 m <sup>2</sup>
DGT 02	5,11 m <sup>2</sup>
SDE 02	2,48 m <sup>2</sup>
SEJOUR / CUISINE	32,23 m <sup>2</sup>
SUITE 02	13,43 m <sup>2</sup>
WC 02	1,67 m <sup>2</sup>
<b>TOTAL R+1</b>	<b>58,89 m<sup>2</sup></b>
DGT 03	5,07 m <sup>2</sup>
DORTOIR	14,02 m <sup>2</sup>
SDB	3,83 m <sup>2</sup>
SDE 03	2,69 m <sup>2</sup>
SUITE 03	11,17 m <sup>2</sup>
WC 03	1,67 m <sup>2</sup>
<b>TOTAL COMBLES</b>	<b>38,45 m<sup>2</sup></b>
<b>TOTALSURFACE HABITABLE</b>	<b>137,44m<sup>2</sup></b>
Surface < 1,80 m ht	
DORTOIR < 1,80m ht	4,79 m <sup>2</sup>
GRENIER < 1,80m ht	7,11 m <sup>2</sup>
<b>TOTAL &lt; 1,80 m de hauteur</b>	<b>11,90m<sup>2</sup></b>
Surface annexe	
GARAGE	18,80 m <sup>2</sup>
BALCON	27,32 m <sup>2</sup>
BALCON SUITE 03	6,04 m <sup>2</sup>
JARDIN	130,39 m <sup>2</sup>
TERRASSE	9,49 m <sup>2</sup>
<b>TOTAL SURFACES EXTERIEURES</b>	<b>173,24 m<sup>2</sup></b>



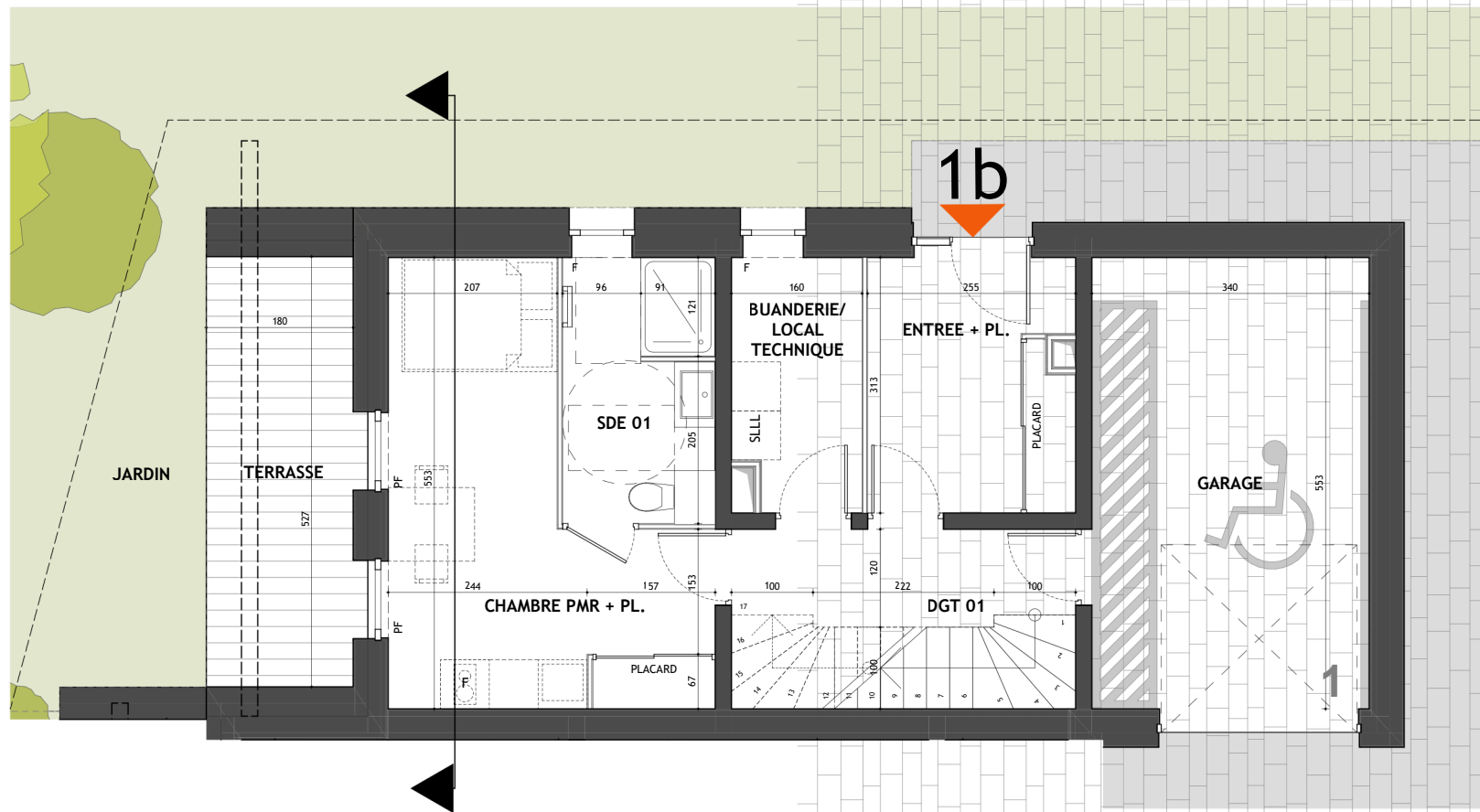
**ARIA PROJETS Architectes Ingénieurs**

33 allée Galilée  
74700 SALLANCHES

**DATE D'EDITION :**

**29 JU11ZL LMEATI 2025**

**MISE A JOUR :**

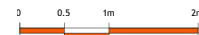


#### LEGENDE :

F	Fenêtre
PF	Porte-Fenêtre
BF	Baie Fixe
PV	Pare-vue
GC	Garde-corps
F	Réfrigérateur
LV	Lave-vaisselle
LL	Lave-linge
SL	Sèche-linge



**Nota :** Les renseignements graphiques sont donnés à titre indicatif. Ils pourront varier en fonction des besoins techniques lors de la réalisation des travaux.  
Des retombées de poutre, soffites, faux-plafonds, canalisations, ainsi que l'emplacement des équipements ne sont pas forcément représentés.  
Les cotes et les surfaces sont données sous réserve des impératifs de construction et de tolérance d'exécution. Ce plan peut subir des modifications suite à des impératifs techniques.  
Le mobilier n'est pas fourni.



**AU COEUR  
DES PRÉS**

COMBLOUX (74)

**care**

promotion  
ARC ALPIN  
care-promotion.fr



**CHALET 1Apt : bType : T5**

**Etage : RDJ**

Pièces	Surface Habitable
BUANDERIE/LOCAL TECHNIQUE	4,77 m <sup>2</sup>
CHAMBRE PMR + PL.	15,67 m <sup>2</sup>
DGT 01	6,18 m <sup>2</sup>
ENTREE + PL.	7,77 m <sup>2</sup>
SDE 01	5,71 m <sup>2</sup>
<b>TOTAL RDJ</b>	<b>40,10 m<sup>2</sup></b>
CELLIER	3,97 m <sup>2</sup>
DGT 02	5,11 m <sup>2</sup>
SDE 02	2,48 m <sup>2</sup>
SEJOUR / CUISINE	32,23 m <sup>2</sup>
SUITE 02	13,43 m <sup>2</sup>
WC 02	1,67 m <sup>2</sup>
<b>TOTAL R+1</b>	<b>58,89 m<sup>2</sup></b>
DGT 03	5,07 m <sup>2</sup>
DORTOIR	14,02 m <sup>2</sup>
SDB	3,83 m <sup>2</sup>
SDE 03	2,69 m <sup>2</sup>
SUITE 03	11,17 m <sup>2</sup>
WC 03	1,67 m <sup>2</sup>
<b>TOTAL COMBLES</b>	<b>38,45 m<sup>2</sup></b>
<b>TOTAL SURFACE HABITABLE</b>	<b>137,44m<sup>2</sup></b>
<b>TOTAL SURFACE HABITABLE</b>	<b>Surface &lt; 1,80 m ht</b>
DORTOIR < 1,80m ht	4,79 m <sup>2</sup>
GRENIER < 1,80m ht	7,11 m <sup>2</sup>
<b>TOTAL &lt; 1,80 m de hauteur</b>	<b>11,90m<sup>2</sup></b>
	<b>Surface annexe</b>
GARAGE	18,80 m <sup>2</sup>
BALCON	27,32 m <sup>2</sup>
BALCON SUITE 03	6,04 m <sup>2</sup>
JARDIN	130,39 m <sup>2</sup>
TERRASSE	9,49 m <sup>2</sup>
<b>TOTAL SURFACES EXTERIEURES</b>	<b>173,24 m<sup>2</sup></b>

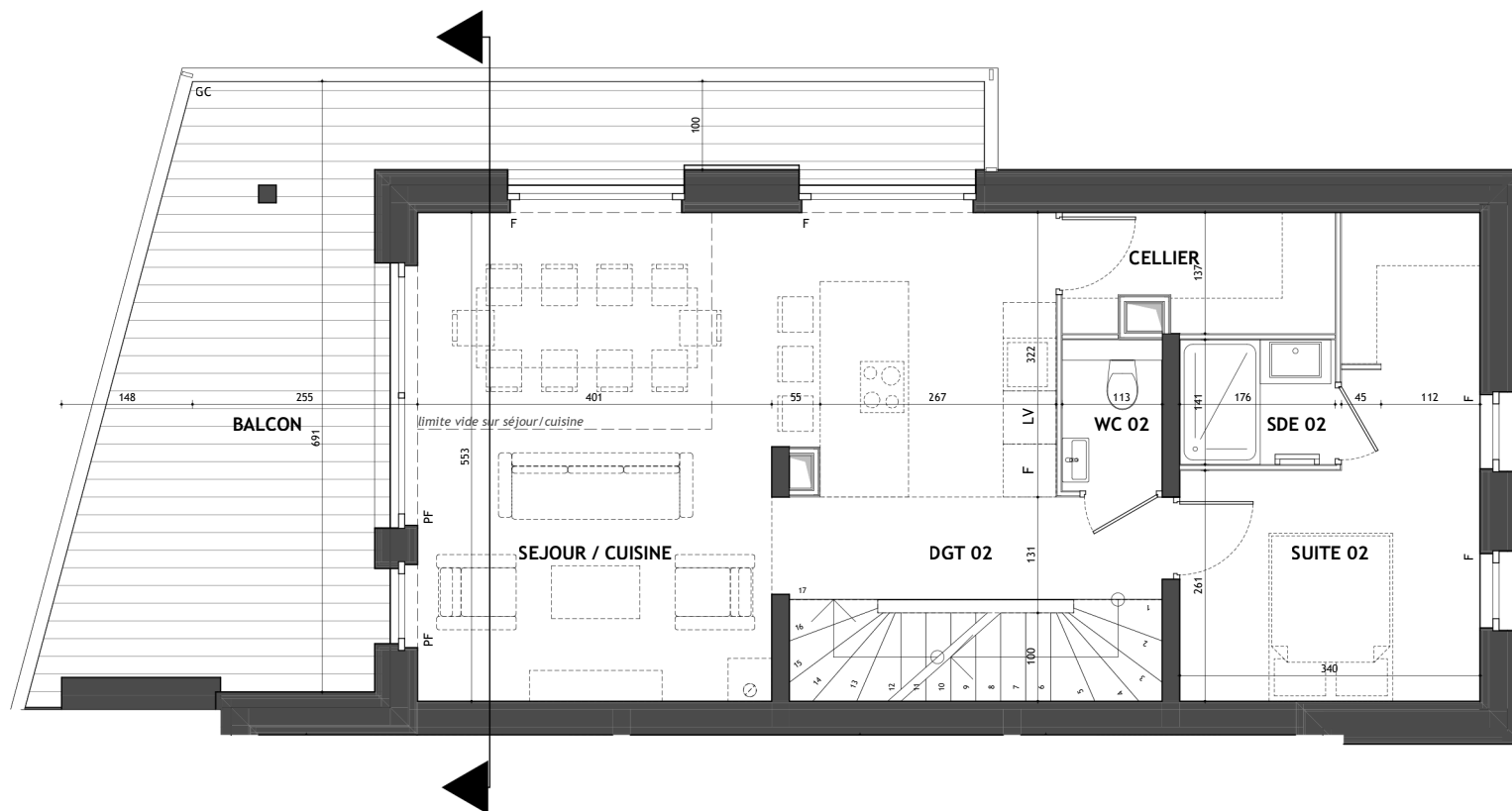
**ARIA**  
ARCHITECTURE  
www.ariaprojets.fr

ARIA PROJETS Architectes Ingénieurs  
33 allée Galilée  
74700 SALLANCHES

DATE D'EDITION :

29 JU11ZL LMEATI 2025

MISE A JOUR :

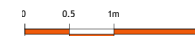


#### LEGENDE :

- F Fenêtre
- PF Porte-Fenêtre
- BF Baie Fixe
- PV Pare-vue
- GC Garde-corps
- F Réfrigérateur
- LV Lave-vaisselle
- LL Lave-linge
- SL Sèche-linge



**Nota :** Les renseignements graphiques sont donnés à titre indicatif. Ils pourront varier en fonction des besoins techniques lors de la réalisation des travaux.  
Des retombées de poutre, soffites, faux-plafonds, canalisations, ainsi que l'emplacement des équipements ne sont pas forcément représentés.  
Les cotes et les surfaces sont données sous réserve des impératifs de construction et de tolérance d'exécution. Ce plan peut subir des modifications suite à des impératifs techniques.  
Le mobilier n'est pas fourni.



**AU COEUR  
DES PRÉS**

COMBLOUX (74)



**promotion**  
ARC ALPIN  
care-promotion.fr



**CHALET 1Appt : bType : T5**

**Etage : R+1**

Pièces	Surface Habitable
BUANDERIE/LOCAL TECHNIQUE	4,77 m <sup>2</sup>
CHAMBRE PMR + PL.	15,67 m <sup>2</sup>
DGT 01	6,18 m <sup>2</sup>
ENTREE + PL.	7,77 m <sup>2</sup>
SDE 01	5,71 m <sup>2</sup>
<b>TOTAL RDJ</b>	<b>40,10 m<sup>2</sup></b>
CELLIER	3,97 m <sup>2</sup>
DGT 02	5,11 m <sup>2</sup>
SDE 02	2,48 m <sup>2</sup>
SEJOUR / CUISINE	32,23 m <sup>2</sup>
SUITE 02	13,43 m <sup>2</sup>
WC 02	1,67 m <sup>2</sup>
<b>TOTAL R+1</b>	<b>58,89 m<sup>2</sup></b>
DGT 03	5,07 m <sup>2</sup>
DORTOIR	14,02 m <sup>2</sup>
SDB	3,83 m <sup>2</sup>
SDE 03	2,69 m <sup>2</sup>
SUITE 03	11,17 m <sup>2</sup>
WC 03	1,67 m <sup>2</sup>
<b>TOTAL COMBLES</b>	<b>38,45 m<sup>2</sup></b>

**TOTALSURFACE HABITABLE 137,44m<sup>2</sup>**

Surface < 1,80 m ht	
DORTOIR < 1,80m ht	4,79 m <sup>2</sup>
GRENIER < 1,80m ht	7,11 m <sup>2</sup>
<b>TOTAL &lt; 1,80 m de hauteur</b>	<b>11,90m<sup>2</sup></b>

Surface annexe	
GARAGE	18,80 m <sup>2</sup>
BALCON	27,32 m <sup>2</sup>
BALCON SUITE 03	6,04 m <sup>2</sup>
JARDIN	130,39 m <sup>2</sup>
TERRASSE	9,49 m <sup>2</sup>
<b>TOTAL SURFACES EXTERIEURES</b>	<b>173,24 m<sup>2</sup></b>



**ARIA PROJETS Architectes Ingénieurs**  
33 allée Galilée  
74700 SALLANCHES

**DATE D'EDITION :**

**29 JU11ZL LMEATI 2025**

**MISE A JOUR :**



AU COEUR  
DES PRÉS

COMBLOUX (74)

**care**  
promotion  
ARC ALPIN  
care-promotion.fr



CHALET 1Appt : bType : T5 Etage : COMBLES

Pièces	Surface Habitable
BUANDERIE/LOCAL TECHNIQUE	4,77 m <sup>2</sup>
CHAMBRE PMR + PL.	15,67 m <sup>2</sup>
DGT 01	6,18 m <sup>2</sup>
ENTREE + PL.	7,77 m <sup>2</sup>
SDE 01	5,71 m <sup>2</sup>
<b>TOTAL RDJ</b>	<b>40,10 m<sup>2</sup></b>
CELLIER	3,97 m <sup>2</sup>
DGT 02	5,11 m <sup>2</sup>
SDE 02	2,48 m <sup>2</sup>
SEJOUR / CUISINE	32,23 m <sup>2</sup>
SUITE 02	13,43 m <sup>2</sup>
WC 02	1,67 m <sup>2</sup>
<b>TOTAL R+1</b>	<b>58,89 m<sup>2</sup></b>
DGT 03	5,07 m <sup>2</sup>
DORTOIR	14,02 m <sup>2</sup>
SDB	3,83 m <sup>2</sup>
SDE 03	2,69 m <sup>2</sup>
SUITE 03	11,17 m <sup>2</sup>
WC 03	1,67 m <sup>2</sup>
<b>TOTAL COMBLES</b>	<b>38,45 m<sup>2</sup></b>

**TOTALSURFACE HABITABLE 137,44m<sup>2</sup>**

Surface < 1,80 m ht	
DORTOIR < 1,80m ht	4,79 m <sup>2</sup>
GRENIER < 1,80m ht	7,11 m <sup>2</sup>
<b>TOTAL &lt; 1,80 m de hauteur</b>	<b>11,90m<sup>2</sup></b>

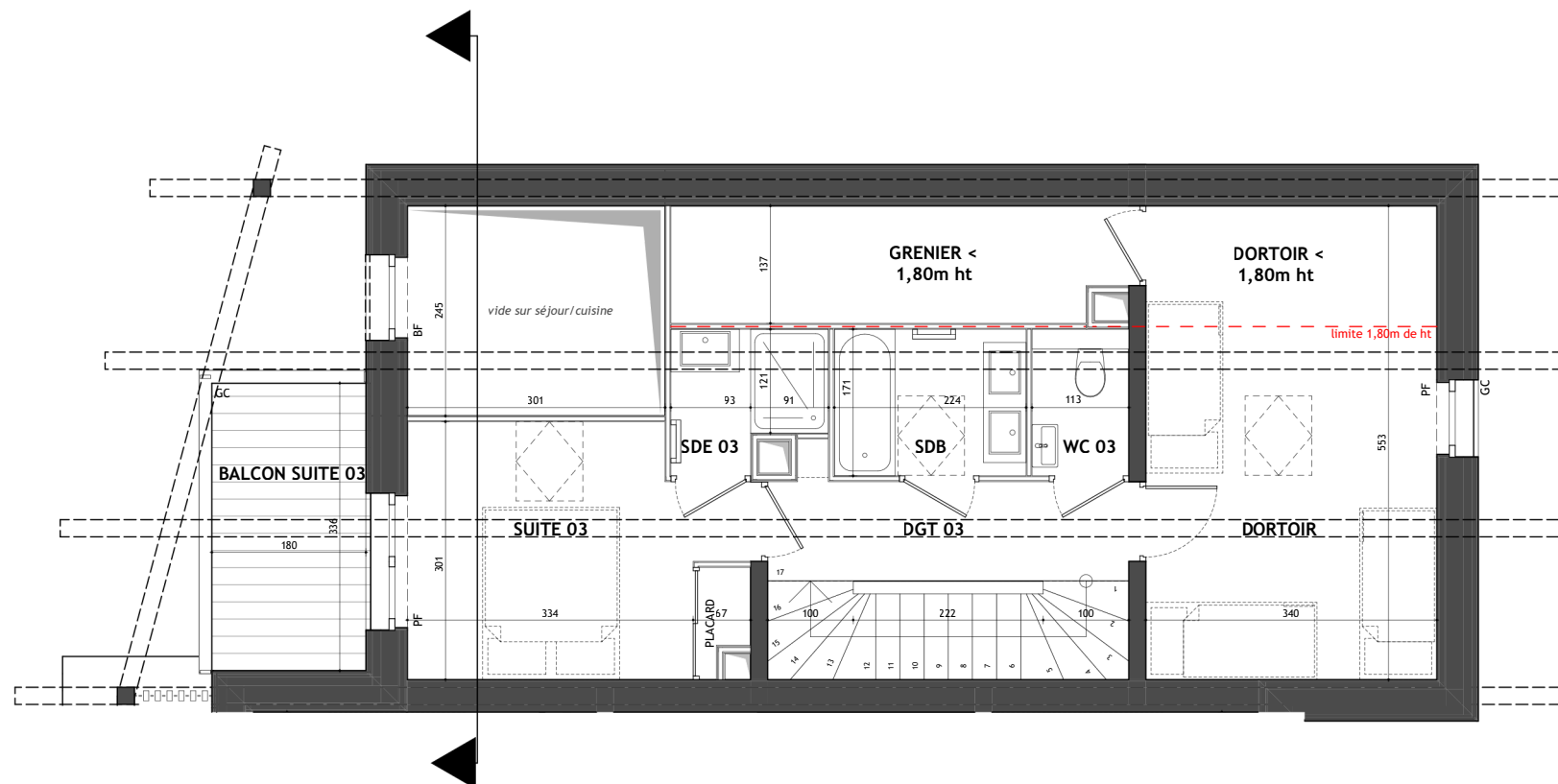
Surface annexe	
GARAGE	18,80 m <sup>2</sup>
BALCON	27,32 m <sup>2</sup>
BALCON SUITE 03	6,04 m <sup>2</sup>
JARDIN	130,39 m <sup>2</sup>
TERRASSE	9,49 m <sup>2</sup>
<b>TOTAL SURFACES EXTERIEURES</b>	<b>173,24 m<sup>2</sup></b>

**ARIA**  
ARCHITECTURE  
www.ariaprojets.fr

ARIA PROJETS Architectes Ingénieurs  
33 allée Galilée  
74700 SALLANCHES

DATE D'EDITION : 29 JU11ZL LMEATI 2025

MISE A JOUR :

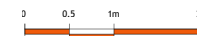


LEGENDE :

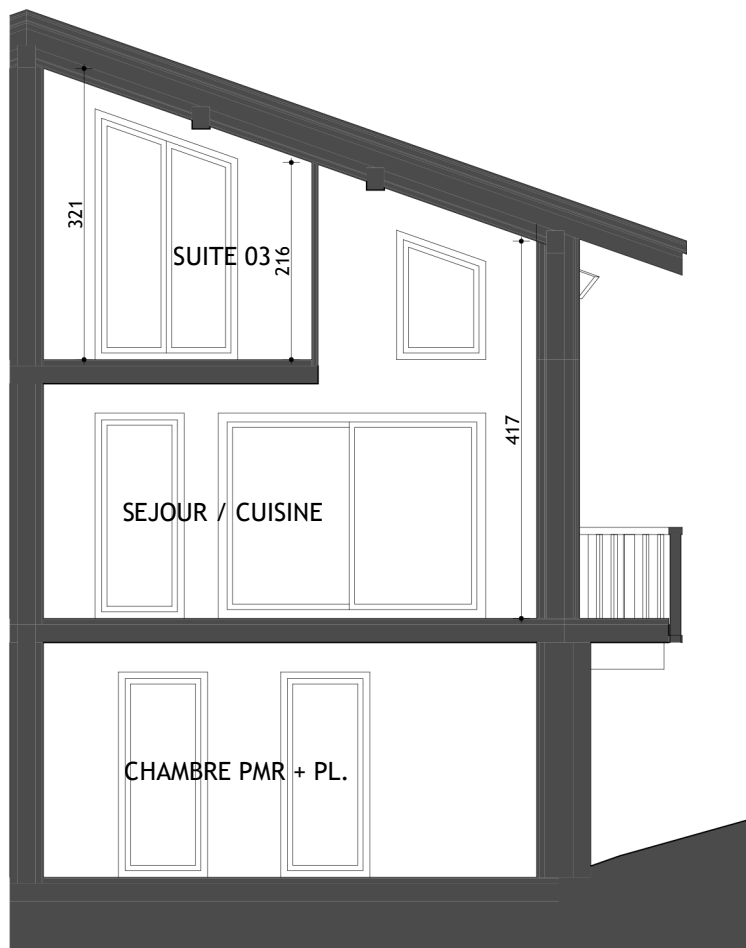
F	Fenêtre
PF	Porte-Fenêtre
BF	Baie Fixe
PV	Pare-vue
GC	Garde-corps
F	Réfrigérateur
LV	Lave-vaisselle
LL	Lave-linge
SL	Sèche-linge



**Nota:** Les renseignements graphiques sont donnés à titre indicatif. Ils pourront varier en fonction des besoins techniques lors de la réalisation des travaux.  
Des retombées de poutre, soffites, faux-plafonds, canalisations, ainsi que l'emplacement des équipements ne sont pas forcément représentés.  
Les cotes et les surfaces sont données sous réserve des impératifs de construction et de tolérance d'exécution. Ce plan peut subir des modifications suite à des impératifs techniques.  
Le mobilier n'est pas fourni.









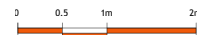
LEGENDE :

F Fenêtre  
PF Porte-Fenêtre  
BF Baie Fixe  
PV Pare-vue  
GC Garde-corps  
F Réfrigérateur  
LV Lave-vaisselle  
LL Lave-linge  
SL Sèche-linge



 Faux-plafond/soffite  
 Gaine technique

**Nota:** Les renseignements graphiques sont donnés à titre indicatif. Ils pourront varier en fonction des besoins techniques lors de la réalisation des travaux.  
Des retombées de poutre, soffites, faux-plafonds, canalisations, ainsi que l'emplacement des équipements ne sont pas forcément représentés.  
Les cotes et les surfaces sont données sous réserve des impératifs de construction et de tolérance d'exécution. Ce plan peut subir des modifications suite à des impératifs techniques.  
Le mobilier n'est pas fourni.



AU COEUR  
DES PRÉS

COMBLOUX (74)

care

promotion  
ARC ALPIN  
care-promotion.fr



CHALET 1Appt : bType : T5

Etage : COUPE

Pièces	Surface Habitable
BUANDERIE/LOCAL TECHNIQUE	4,77 m²
CHAMBRE PMR + PL.	15,67 m²
DGT 01	6,18 m²
ENTREE + PL.	7,77 m²
SDE 01	5,71 m²
<b>TOTAL RDJ</b>	<b>40,10 m²</b>
CELLIER	3,97 m²
DGT 02	5,11 m²
SDE 02	2,48 m²
SEJOUR / CUISINE	32,23 m²
SUITE 02	13,43 m²
WC 02	1,67 m²
<b>TOTAL R+1</b>	<b>58,89 m²</b>
DGT 03	5,07 m²
DORTOIR	14,02 m²
SDB	3,83 m²
SDE 03	2,69 m²
SUITE 03	11,17 m²
WC 03	1,67 m²
<b>TOTAL COMBLES</b>	<b>38,45 m²</b>
<b>TOTALSURFACE HABITABLE</b>	<b>137,44m²</b>
Surface < 1,80 m ht	
DORTOIR < 1,80m ht	4,79 m²
GRENIER < 1,80m ht	7,11 m²
<b>TOTAL &lt; 1,80 m de hauteur</b>	<b>11,90m²</b>
Surface annexe	
GARAGE	18,80 m²
BALCON	27,32 m²
BALCON SUITE 03	6,04 m²
JARDIN	130,39 m²
TERRASSE	9,49 m²
<b>TOTAL SURFACES EXTERIEURES</b>	<b>173,24 m²</b>

**ARIA**  
ARCHITECTURE  
www.ariaprojets.fr

ARIA PROJETS Architectes Ingénieurs

33 allée Galilée  
74700 SALLANCHES

DATE D'EDITION :

29 JU11ZL LMEATI 2025

MISE A JOUR :