



CHRISTIAN CONSTANTIN SA

RÉSIDENCE PRAOULÉ SAVIÈSE



DE 73 M²
À 164 M²
DE SURFACE DE VENTE

32
APARTEMENTS

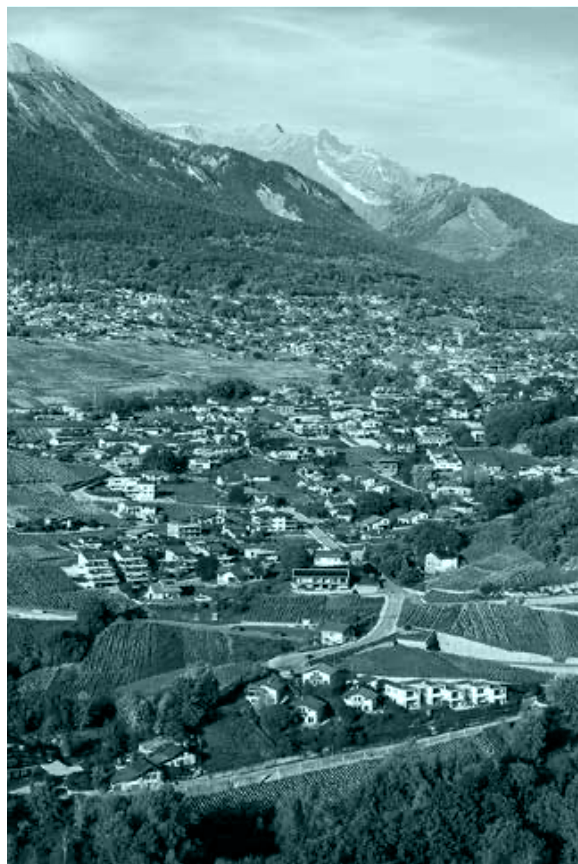
DE 2,5
À 4,5
PIÈCES

SOMMAIRE



03 Présentation

*Résidence Le Praoulé à Savièse.
30 appartements du 2.5 pièces de 73m² à l'attique
de 4.5 pièces de 145m²*



04 Situation

*Savièse, un véritable joyau paisible niché au sein
d'un paysage à couper le souffle.*

06 La Région

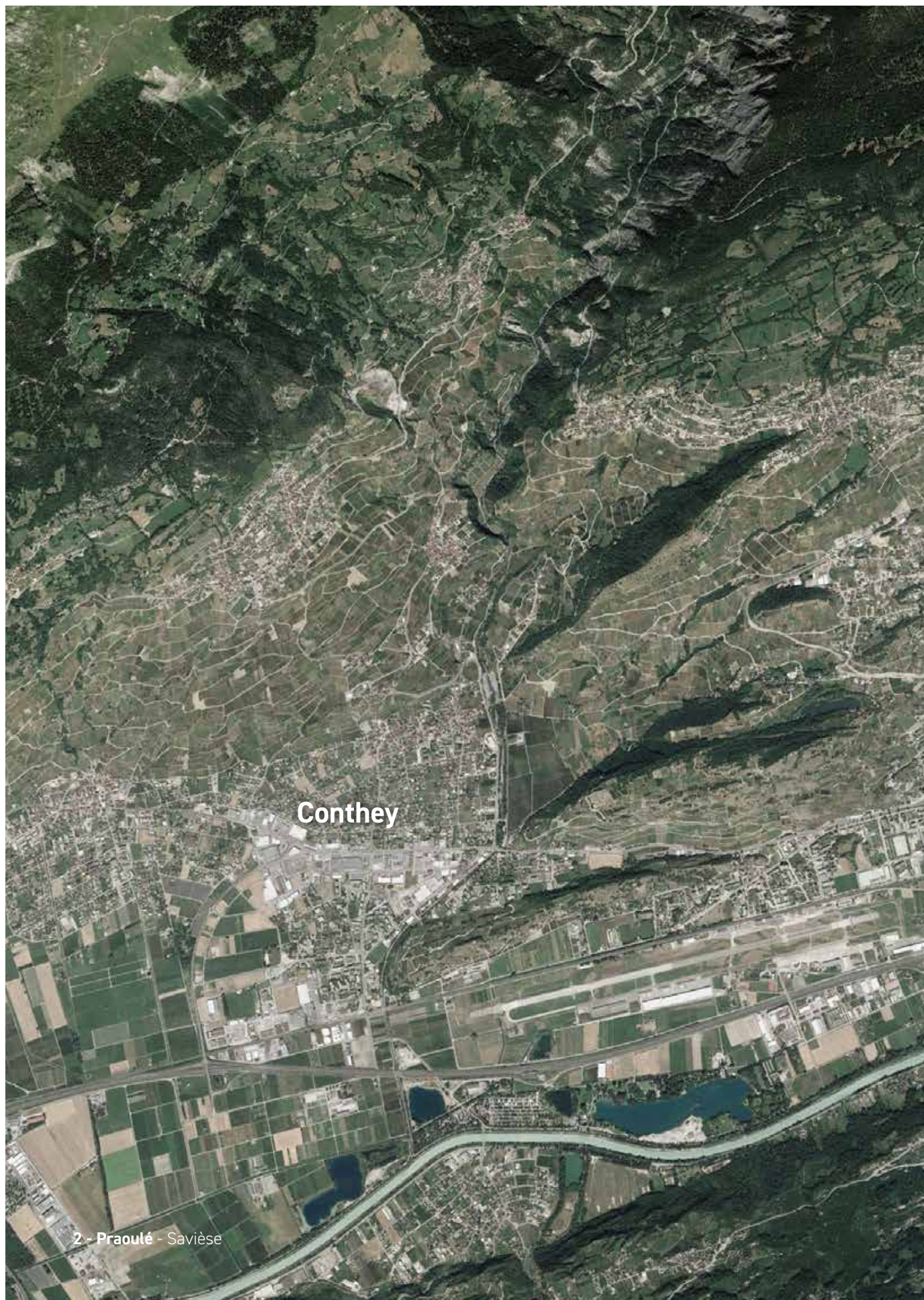
07 Ambiance extérieure

10 Maquette

12 Ambiance intérieure

16 Plans

23 Ambiance intérieure



Conthey

SITUATION

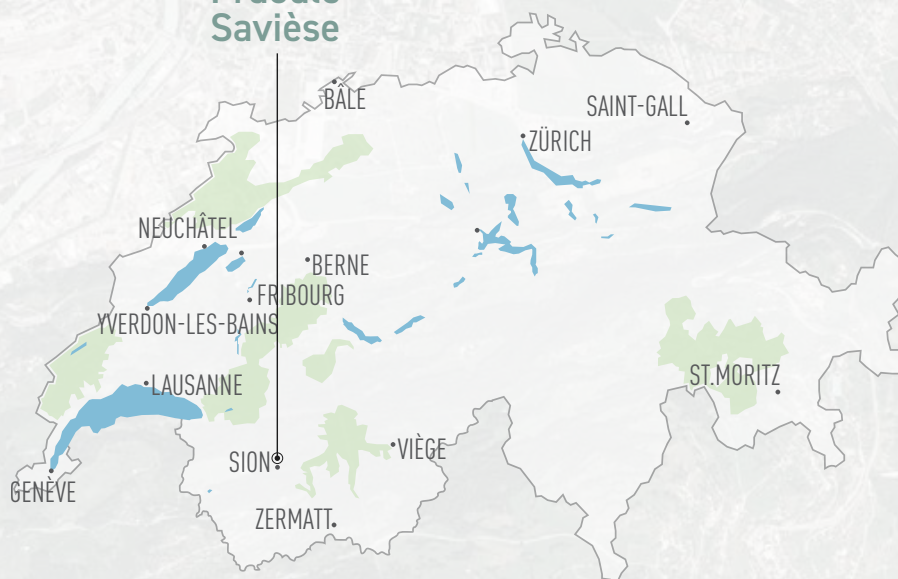


Savièse

1965 Savièse
Route de Drône 22

Sion

Résidence
Praoulé
Savièse



LA RÉGION



Un Refuge au Cœur des Alpes Suisses

Au cœur des majestueuses Alpes suisses, en Valais, le charmant village de Savièse, un véritable joyau paisible niché au sein d'un paysage à couper le souffle. Entouré de sommets enneigés et de vignobles verdoyants, Savièse incarne l'essence même de la beauté naturelle et de la tradition suisse.

Les Ruelles Évocatrices

L'histoire de Savièse remonte à des siècles, et chaque coin de rue raconte une partie de cette riche saga. Les maisons en bois aux toits pentus, ornées de géraniums colorés pendant les mois d'été, évoquent le charme rustique et l'authenticité de la vie villageoise. Les ruelles pavées serpentent à travers le village, révélant des fontaines anciennes, des églises historiques et des boutiques artisanales, où les habitants et les visiteurs peuvent trouver des produits locaux et des souvenirs uniques.

Montagnes et Vignobles

Mais c'est la nature environnante qui vole véritablement la vedette. Les montagnes, dont les sommets se perdent dans les nuages, offrent un terrain de jeu exceptionnel pour les amoureux de la randonnée, de l'escalade et du ski. En hiver, les pistes enneigées attirent les skieurs et les snowboarders avides d'adrénaline, tandis que les sentiers de randonnée se transforment en chemins de découverte pour les aventuriers estivaux.

Vins et Caves

Le Valais est également réputé pour sa viticulture, et Savièse ne fait pas exception. Les coteaux ensoleillés de la région donnent naissance à des vins d'exception, et les vignobles en terrasse qui entourent le village ajoutent une touche de sérénité au paysage. Les caves locales accueillent les visiteurs pour des dégustations, leur permettant ainsi de savourer le fruit du travail acharné des viticulteurs locaux.

Gardienne des Traditions

Mais au-delà de ses attraits naturels et culturels, Savièse doit sa véritable essence à sa communauté chaleureuse et accueillante. Les habitants perpétuent les traditions séculaires et veillent à ce que l'âme du village reste vivante. Les festivals saisonniers, les marchés traditionnels et les rassemblements villageois renforcent les liens entre les générations et créent une ambiance unique de convivialité.

Où Nature, Culture et Convivialité se Réunissent

En somme, Savièse incarne la quintessence d'un village suisse pittoresque : un endroit où la nature et la culture se rencontrent harmonieusement, où la tranquillité se mêle à l'authenticité, et où chaque instant semble être figé dans le temps. Que ce soit pour une escapade tranquille, une aventure en plein air ou une immersion dans la vie villageoise, Savièse offre une expérience inoubliable à tous ceux qui ont la chance de le découvrir.

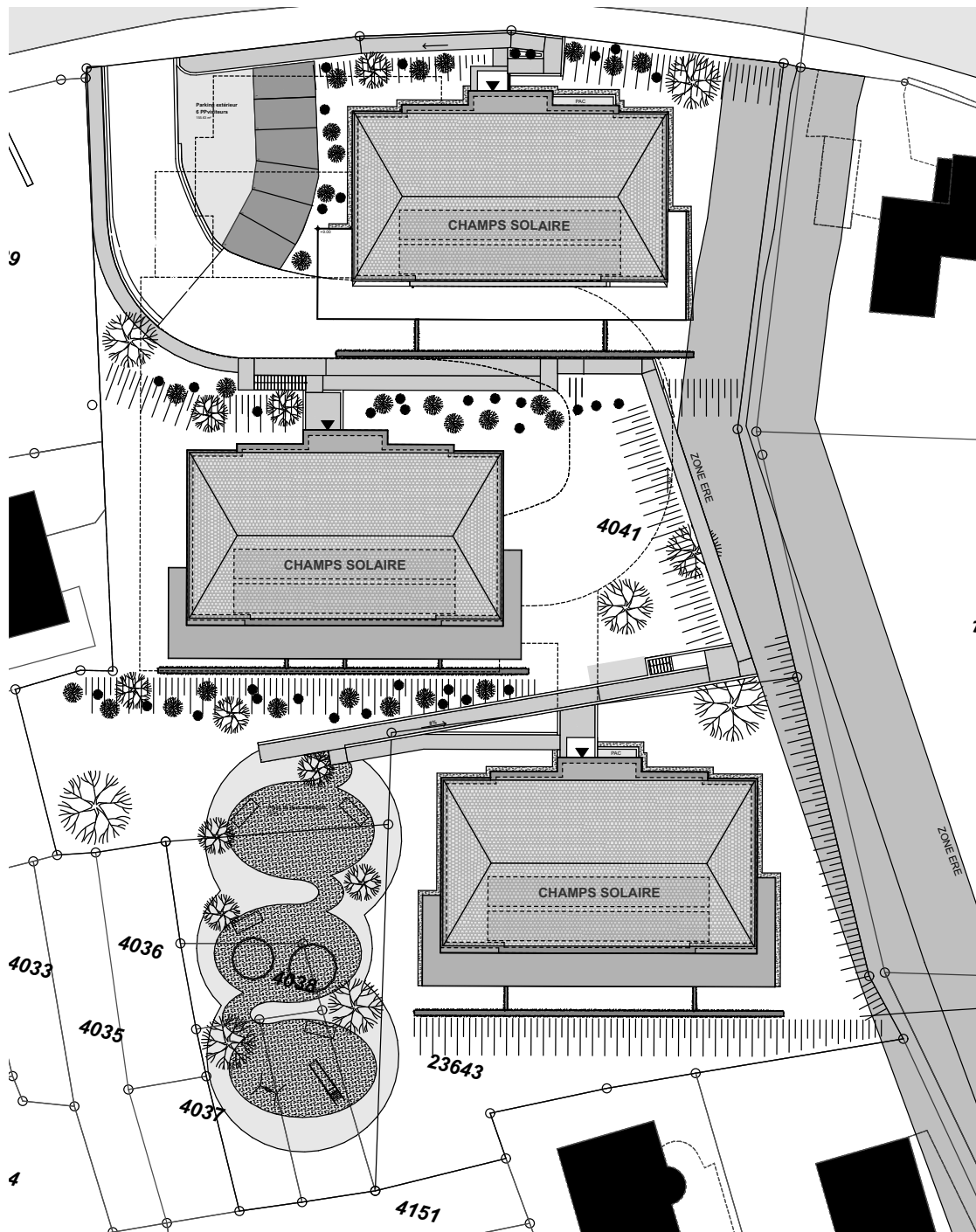




AMBIANCE EXTÉRIEURE



IMPLANTATION



1:500

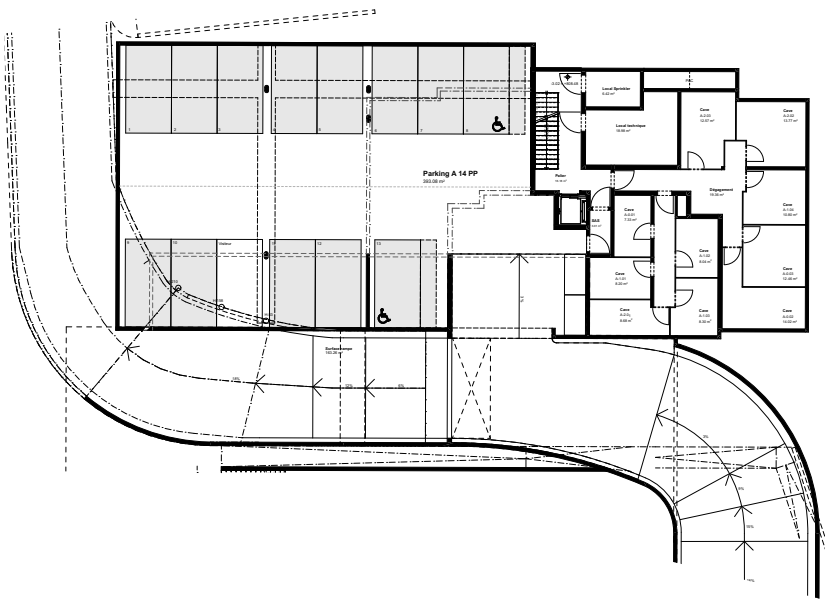


0m 5m 10m 15m 20m 25m

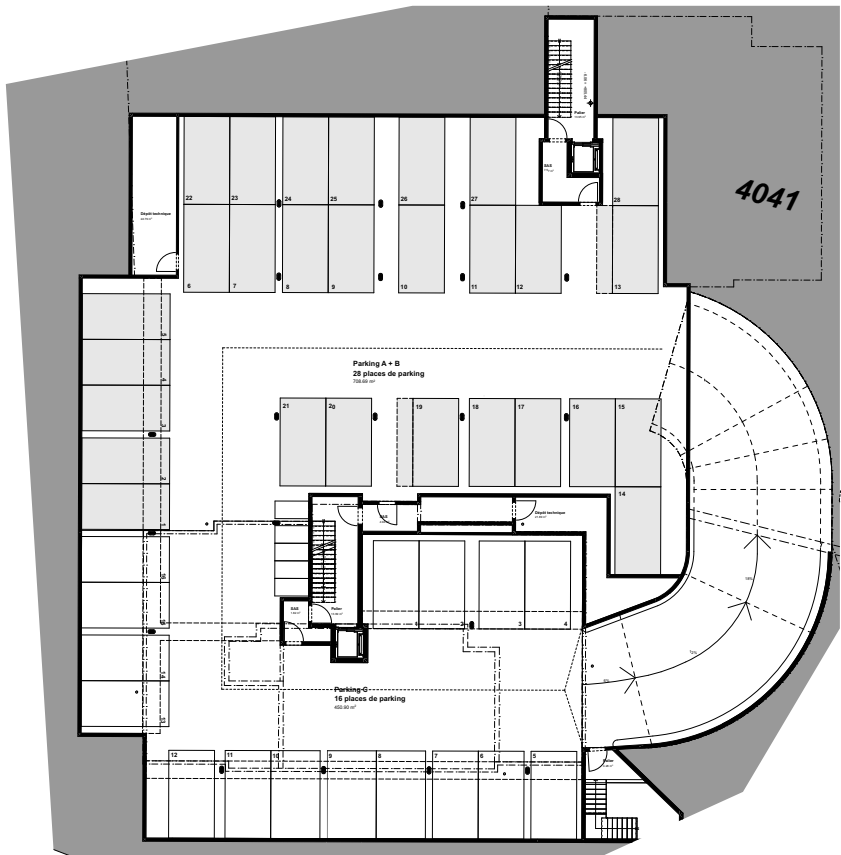


SOUS-SOLS & PARKINGS

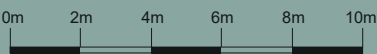
SOUS-SOL -1 - Bâtiment A



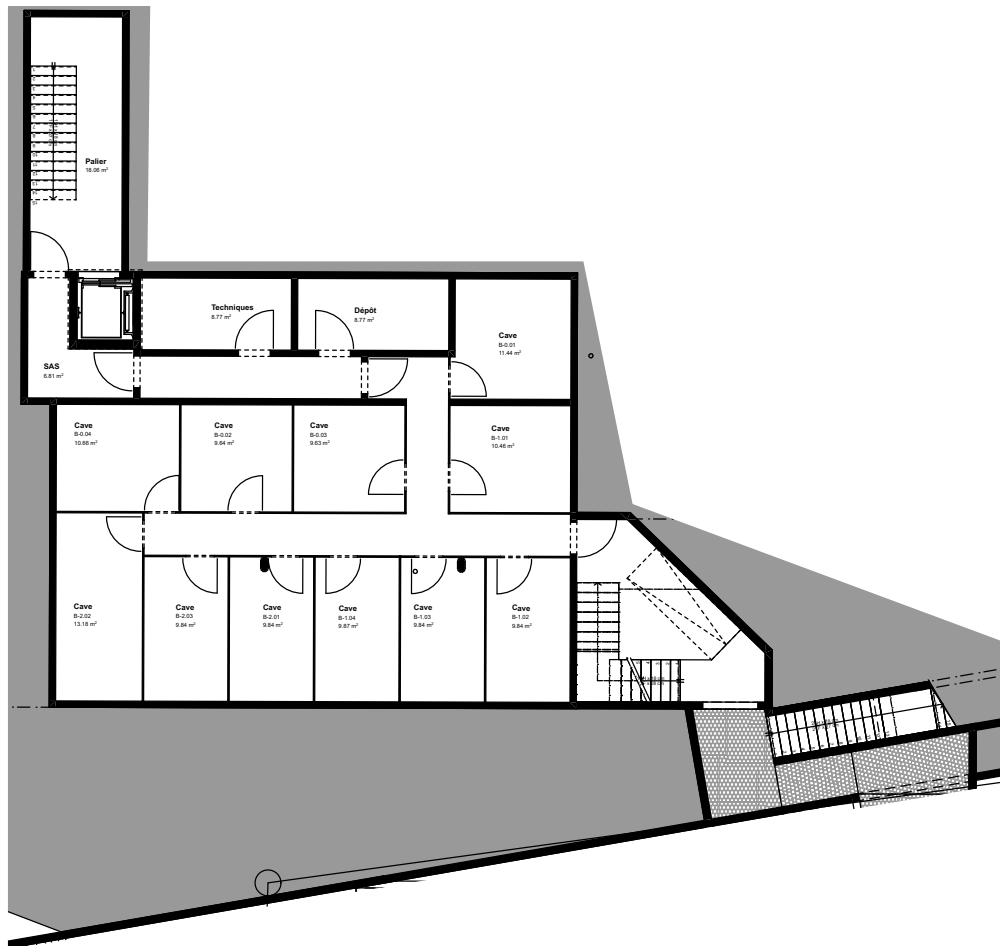
SOUS-SOL -2 - Bâtiment A-B



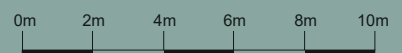
1:200



SOUS-SOL -3 - Bâtiment B

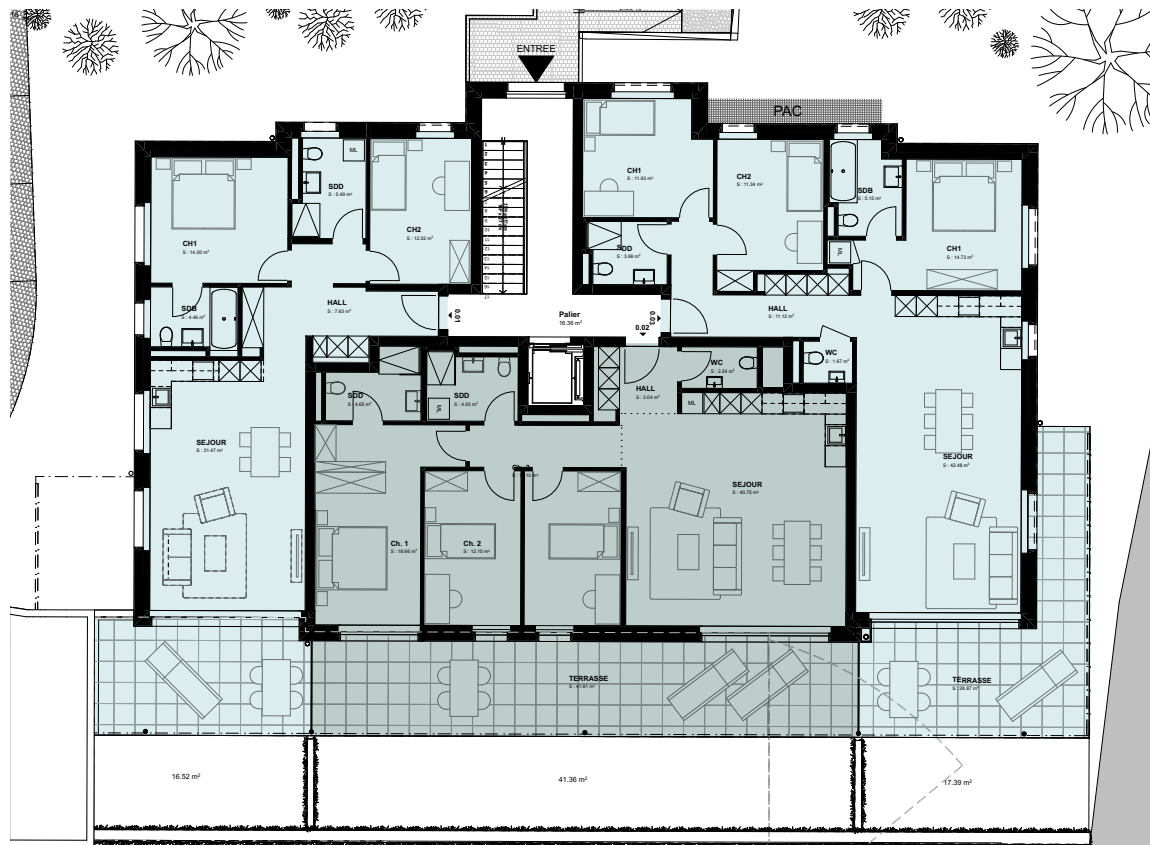


1:200



REZ-DE-CHAUSSÉE

Bâtiment A



APP A.00.01 3.5 pièces

Surface : 98.91 m²
 1/2 Terrasse : 14.68 m²
 Surface de vente : 108.66 m²

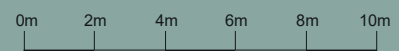
APP A.00.02 4.5 pièces

Surface : 124.07 m²
 1/2 Terrasse : 20.37 m²
 Surface de vente : 144.44 m²

APP A.00.03 4.5 pièces

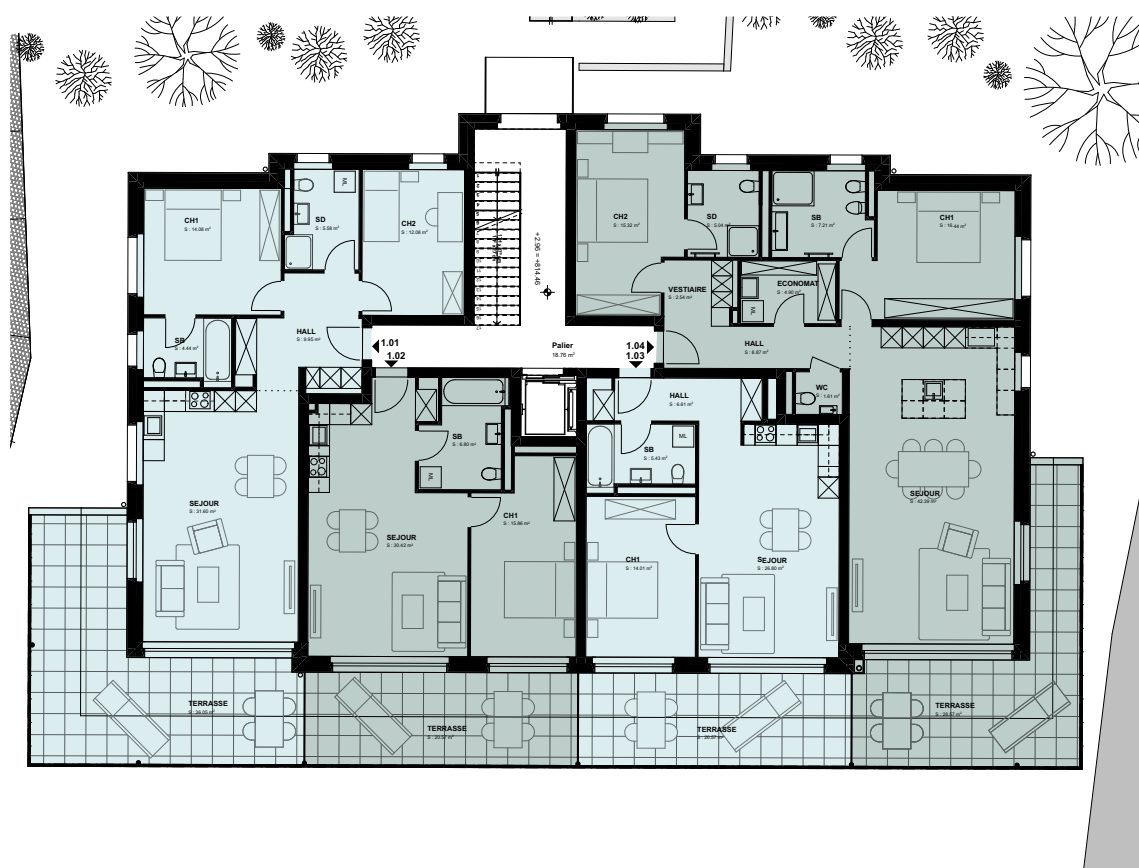
Surface : 125.13 m²
 1/2 Terrasse : 13.05 m²
 Surface de vente : 138.18 m²

1:200



1^{ER} ÉTAGE

Bâtiment A



APP A.01.01

3.5 pièces

Surface : 96.00 m²

1/2 Terrasse : 17.10 m²

Surface de vente : 113.10 m²

APP A.01.02

2.5 pièces

Surface : 62.53 m²

1/2 Terrasse : 11.44 m²

Surface de vente : 73.97 m²

APP A.01.03

2.5 pièces

Surface : 61.53 m²

1/2 Terrasse : 11.44 m²

Surface de vente : 72.97 m²

APP A.01.04

3.5 pièces

Surface : 124.88 m²

1/2 Terrasse : 14.81 m²

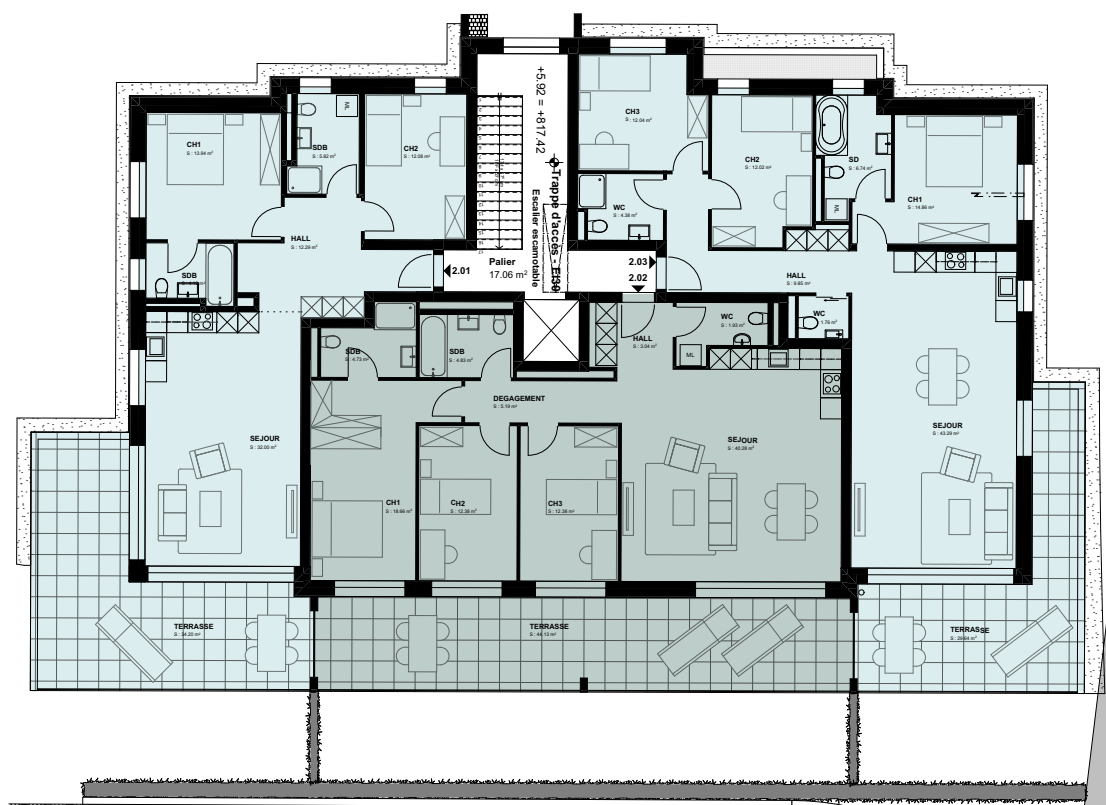
Surface de vente : 139.69 m²

1:200



2^{ÈME} ÉTAGE

Bâtiment A



APP A.02.01 3.5 pièces

Surface : 98.91 m²
 1/2 Terrasse : 17.10 m²
 Surface de vente : 116.01 m²

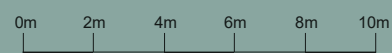
APP A.02.02 4.5 pièces

Surface : 124.07 m²
 1/2 Terrasse : 22.07 m²
 Surface de vente : 146.14 m²

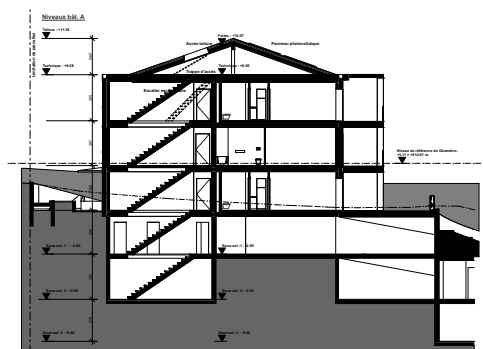
APP A.02.03 4.5 pièces

Surface : 125.13 m²
 1/2 Terrasse : 14.82 m²
 Surface de vente : 139.95 m²

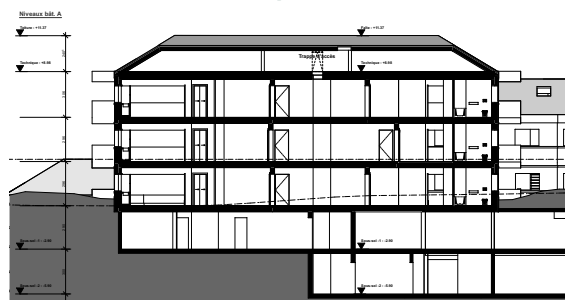
1:200



Coupe AA



Coupe BB

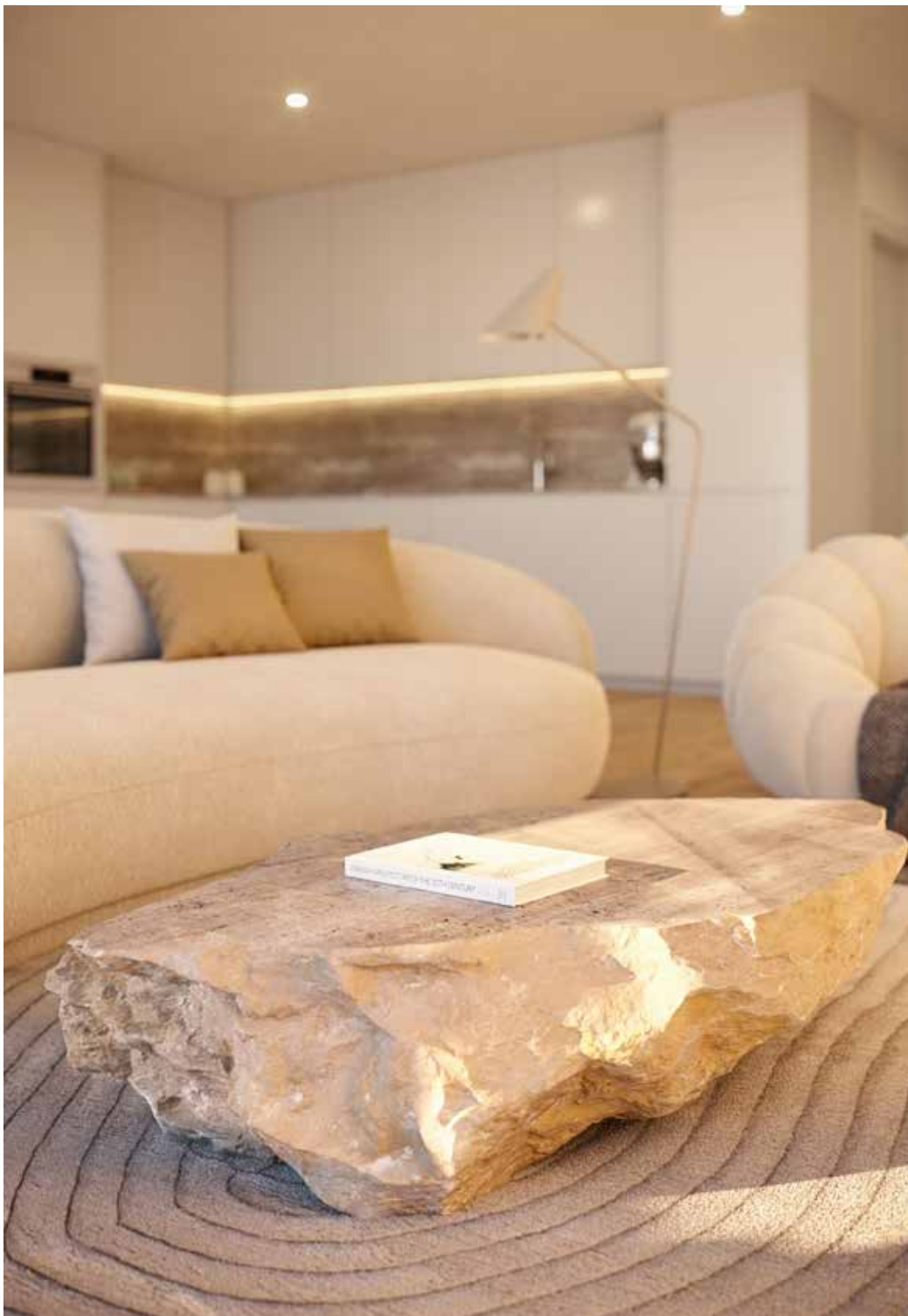


Façade Ouest



Façade Sud





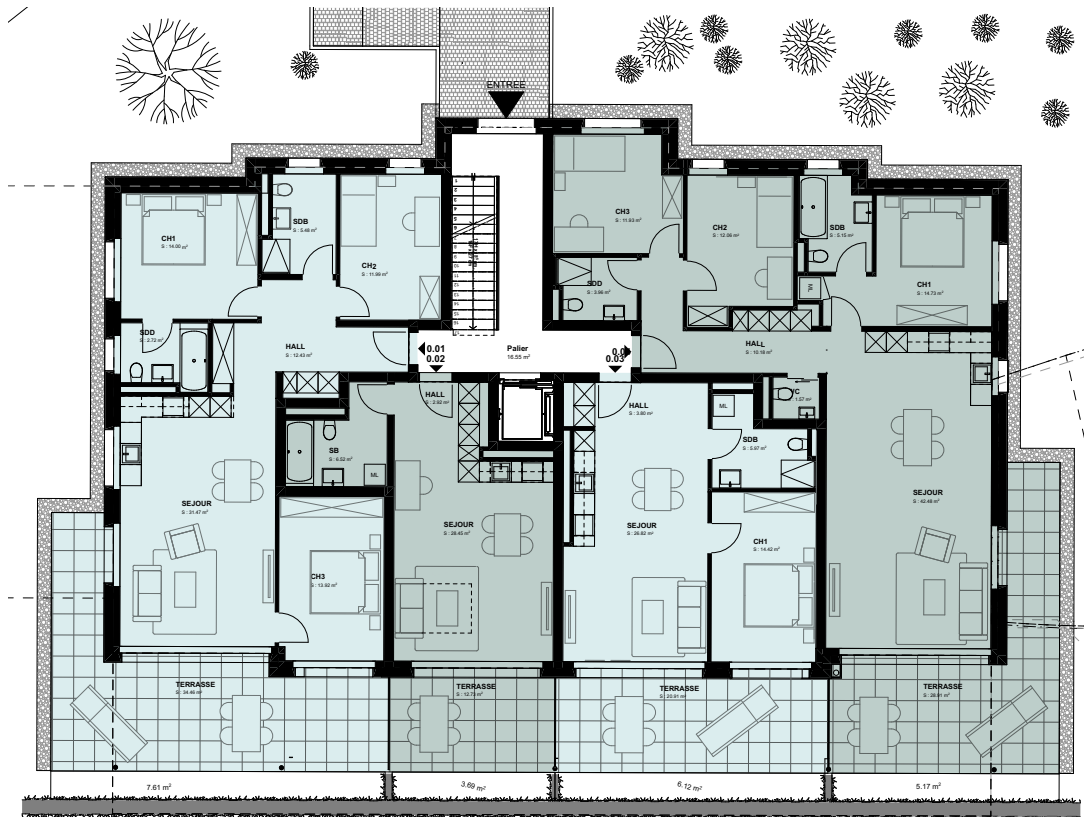
Appartement 202 - 4,5pièces - 146 m²

AMBIANCE INTÉRIEURE



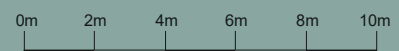
REZ-DE-CHAUSSÉE

Bâtiment B



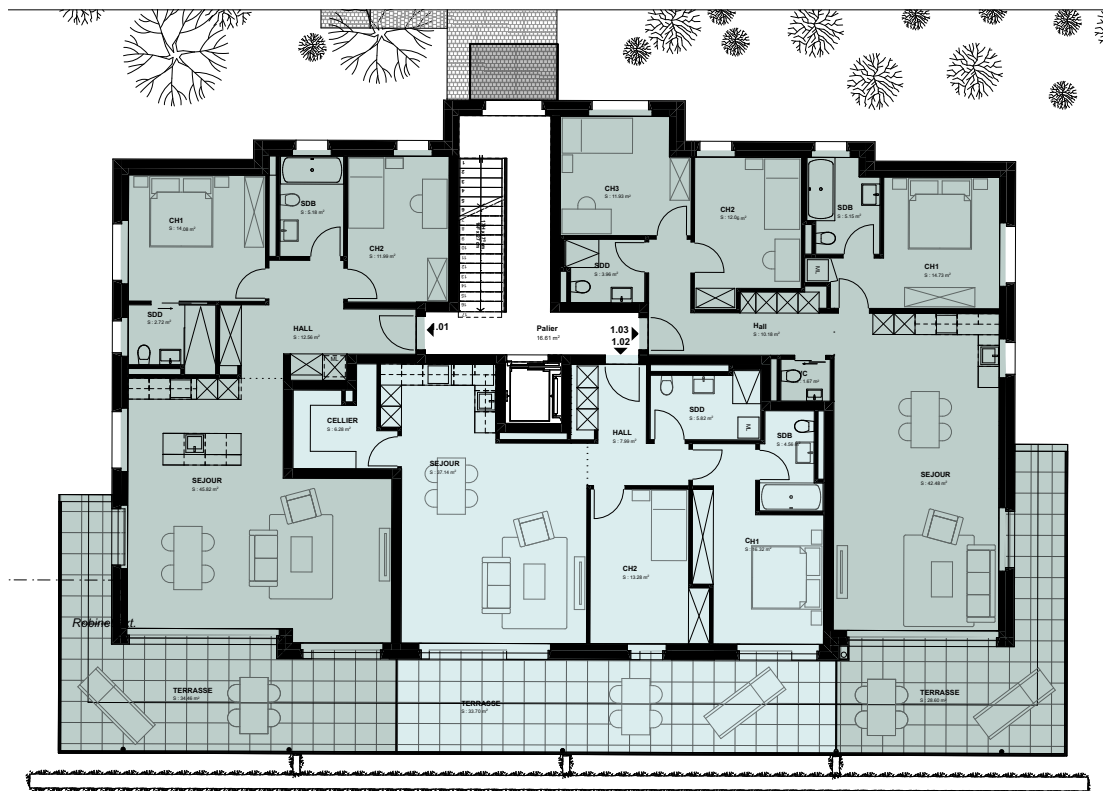
APP B.00.01	4.5 pièces	APP B.00.02	Studio	APP B.00.03	2.5 pièces	APP B.00.04	4.5 pièces
Surface :	115.28 m ²	Surface :	46.19 m ²	Surface :	61.41 m ²	Surface :	125.11 m ²
1/2 Terrasse :	16.67 m ²	1/2 Terrasse :	6.36 m ²	1/2 Terrasse :	11.50 m ²	1/2 Terrasse :	14.48 m ²
Surface de vente :	131.95 m ²	Surface de vente :	52.55 m ²	Surface de vente :	72.91 m ²	Surface de vente :	139.59 m ²

1:200



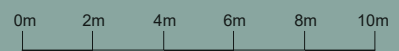
1^{ER} ÉTAGE

Bâtiment B



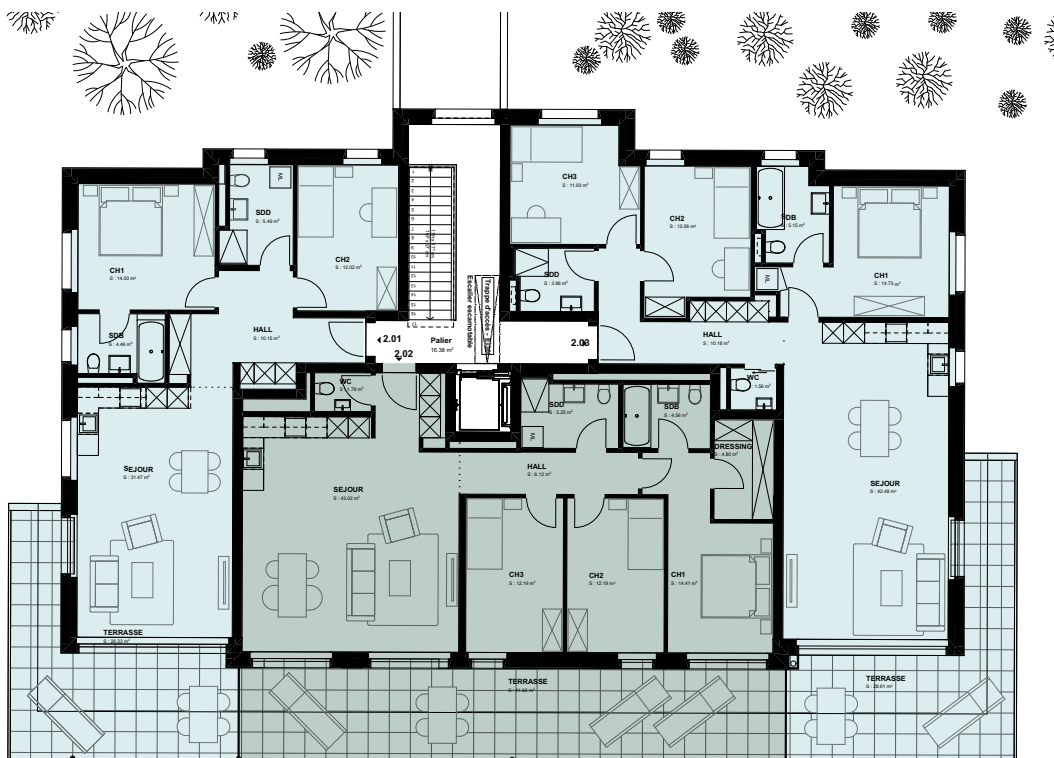
APP B.01.01	3.5 pièces	APP B.01.02	3.5 pièces	APP B.01.03	4.5 pièces
Surface :	115.28 m ²	Surface :	107.69 m ²	Surface :	125.11 m ²
1/2 Terrasse :	16.67 m ²	1/2 Terrasse :	16.35 m ²	1/2 Terrasse :	14.48 m ²
Surface de vente :	131.95 m ²	Surface de vente :	124.04 m ²	Surface de vente :	139.59 m ²

1:200



2^{ÈME} ÉTAGE

Bâtiment B



APP B.02.01 3.5 pièces

Surface : 98.20 m²
 1/2 Terrasse : 14.38 m²
 Surface de vente : 112.58 m²

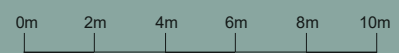
APP B.02.02 4.5 pièces

Surface : 124.07 m²
 1/2 Terrasse : 22.07 m²
 Surface de vente : 146.14 m²

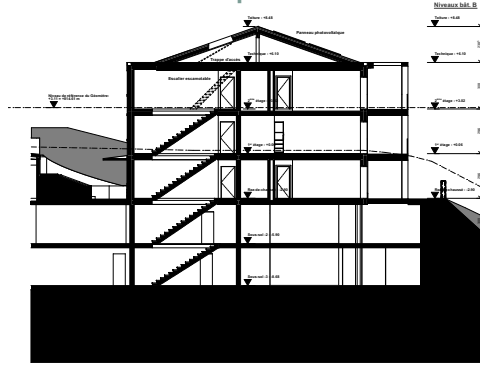
APP B.02.03 4.5 pièces

Surface : 127.08 m²
 1/2 Terrasse : 14.82 m²
 Surface de vente : 141.90 m²

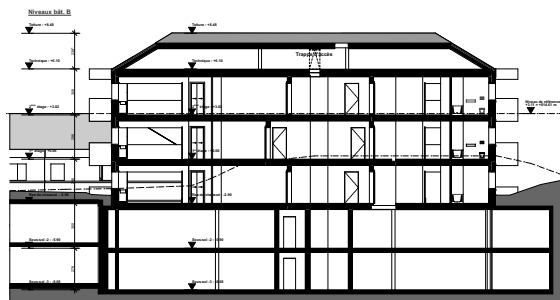
1:200



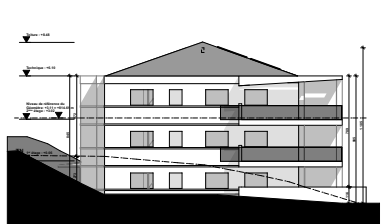
Coupe CC



Coupe DD



Façade Ouest



Façade Sud





Appartement 001 - 3,5 pièces - 121 m²

AMBIANCE INTÉRIEURE



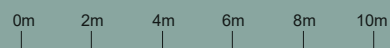
REZ-DE-CHAUSSÉE

Bâtiment C



APP C.00.01	4.5 pièces	APP C.00.02	2.5 pièces	APP C.00.03	3.5 pièces	APP C.00.04	3.5 pièces
Surface :	107.78 m ²	Surface :	59.54 m ²	Surface :	90.11 m ²	Surface :	92.57 m ²
1/2 Terrasse :	15.17 m ²	1/2 Terrasse :	8.44 m ²	1/2 Terrasse :	20.78 m ²	1/2 Terrasse :	9.85 m ²
Surface de vente :	122.95 m ²	Surface de vente :	67.98 m ²	Surface de vente :	110.89 m ²	Surface de vente :	102.42 m ²

1:200



1^{ER} ÉTAGE

Bâtiment C



APP C.01.01	4.5 pièces	APP C.01.02	2.5 pièces	APP C.01.03	3.5 pièces	APP C.01.04	3.5 pièces
Surface :	107.78 m ²	Surface :	59.54 m ²	Surface :	90.11 m ²	Surface :	92.57 m ²
1/2 Terrasse :	15.17 m ²	1/2 Terrasse :	8.44 m ²	1/2 Terrasse :	20.78 m ²	1/2 Terrasse :	9.85 m ²
Surface de vente :	122.95 m ²	Surface de vente :	67.98 m ²	Surface de vente :	110.89 m ²	Surface de vente :	102.42 m ²

1:200



2^{ÈME} ÉTAGE

Bâtiment C

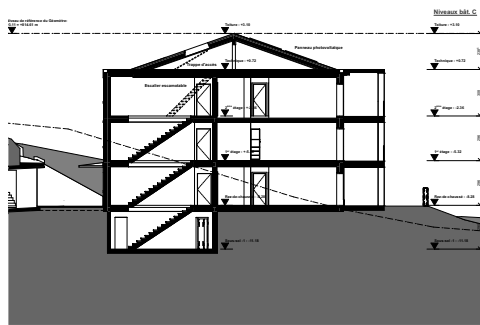


APP C.02.01	4.5 pièces	APP C.02.02	2.5 pièces	APP C.02.03	3.5 pièces	APP C.02.04	3.5 pièces
Surface :	107.78 m ²	Surface :	59.54 m ²	Surface :	90.11 m ²	Surface :	92.57 m ²
1/2 Terrasse :	15.17 m ²	1/2 Terrasse :	8.44 m ²	1/2 Terrasse :	20.78 m ²	1/2 Terrasse :	9.85 m ²
Surface de vente :	122.95 m ²	Surface de vente :	67.98 m ²	Surface de vente :	110.89 m ²	Surface de vente :	102.42 m ²

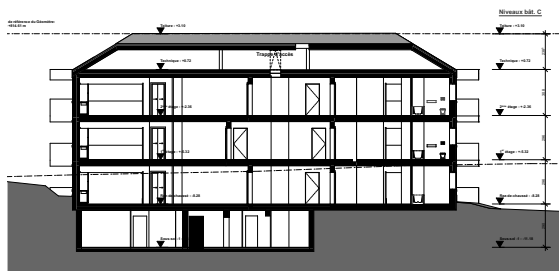
1:200



Coupe EE



Coupe FF



Façade Ouest



Façade Sud







CONTACT

Christian Constantin SA
Complexe de La Porte d'Octodure
Route du Grand St. Bernard, 5
CH - 1921 Martigny-Croix
SUISSE

T.: +41 (0)27 721 63 92
vente@christian-constantin.ch
www.christian-constantin.ch

CHRISTIAN CONSTANTIN SA
DÉVELOPPEMENT-ARCHITECTURE - ENTREPRISE GÉNÉRALE - IMMOBILIER - FINANCES

