

A wide-angle photograph of a luxurious outdoor terrace overlooking a vast lake and a range of snow-capped mountains under a clear blue sky. The terrace features modern outdoor furniture, including a round wooden table, several armchairs, and a lounge chair. A large white patio umbrella is visible on the left. The foreground shows a paved area with a small potted plant on the table. The background shows a lush green lawn, some shrubs, and the distant mountains.






VILLAVY

NEUCHÂTEL

Le privilège d'un panorama unique

www.villavy.ch

SOMMAIRE :

Projet	p.3	Situation	p.5	Villas	p.9	Plans	p.14	Contact	p.30
									

Découvrez VILLAVY

Sept villas d'exception imaginées pour celles et ceux qui rêvent d'un quotidien fait d'élégance, de confort et de sérénité.

Livraison

Été 2027

Typologie

4 villas individuelles de 4.5 à 6.5 pièces

3 villas mitoyennes de 4.5 pièces

Situation

Neuchâtel,

entre le chemin du **Châble** et la **Vy-d'Etra**

www.villavy.ch



• PROJET

4 villas individuelles 3 villas mitoyennes



Composé de quatre villas individuelles et de trois villas mitoyennes, VILLAVY s'inscrit avec élégance dans un cadre naturel d'exception. Les villas ouvrent leurs baies vitrées sur un **panorama unique du lac et des Alpes**, créant un lien fort entre intérieur et extérieur. **Les espaces de vie généreux** privilégient la lumière, le confort et la sérénité au quotidien.

www.villavy.ch





• SITUATION

Un cadre de vie idéal

Sur les hauteurs de Neuchâtel, VILLAVY bénéficie d'un emplacement privilégié, à proximité immédiate des écoles, des transports publics et des commerces. Entre vue sur le lac, calme résidentiel et accès rapide au centre-ville, tout est réuni pour une qualité de vie exceptionnelle.



6 MIN EN VOITURE

Gare

5 MIN À PIED

Ecole

2 MIN À PIED

Bus

5 MIN EN VOITURE

Centres commerciaux

6 MIN EN VOITURE

Plage



• SITUATION

Situation et Environnement : L'Équilibre Parfait

VILLAVY bénéficie d'une adresse privilégiée dans un cadre résidentiel calme entre Chemin du Châble et Vy D'Etra. Un emplacement idéal, alliant la sérénité des hauteurs à la proximité des commodités essentielles.

- Connexion rapide via les lignes 151, 152, 157 et 383
- Proximité immédiate des établissements scolaires
- Accès rapide aux rives du Lac de Neuchâtel et aux zones de baignade et de détente.
- Proximité d'un site culturel et d'un grand parc
- Proximité des centres commerciaux
- Connexion aisée avec les transports ferroviaires

www.villavy.ch





Vue sur le lac
et les Alpes



Proximité
de la nature



Quartier calme
et résidentiel



Accès facile au
centre-ville
de Neuchâtel

• VILLAS

Une promesse de bien-être

Pensé comme un équilibre parfait entre esthétique, technologie et confort, VILLAVY réunit des villas performantes et respectueuses de leur environnement.

Certifiées Minergie-P, elles répondent aux standards les plus exigeants en matière d'efficacité énergétique, garantissant une qualité de vie durable et un confort optimal en toutes saisons.

Chaque logement est équipé d'une pompe à chaleur individuelle et de panneaux photovoltaïques, assurant une énergie propre et une gestion intelligente des ressources.

La domotique intégrée vous offre un contrôle intuitif de la lumière et de l'ambiance, pour un intérieur qui s'adapte à vos envies et à votre rythme de vie.

www.villavy.ch







Une maison qui vous ressemble

Chaque villa est le fruit d'une conception soignée, respectant les standards les plus élevés de construction. Vous bénéficiez de budgets généreux pour personnaliser vos espaces selon vos envies. Avec des matériaux de qualité, vous donnez vie à un lieu authentiquement vôtre.

Parce qu'une maison d'exception mérite une qualité de finition à la hauteur de votre exigence.

Matériaux et finitions haut de gamme :



Plan de travail :
Granit / céramique



Parquet



Béton



Carrelage

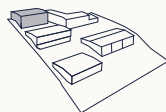




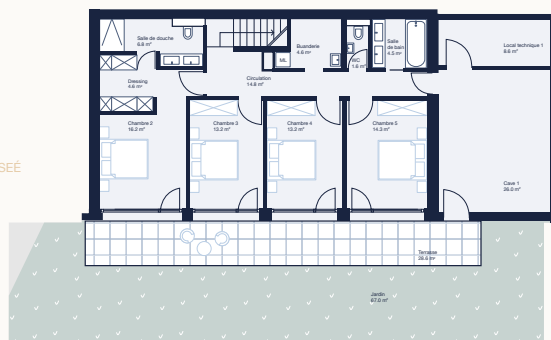
SALE

VILLAVY

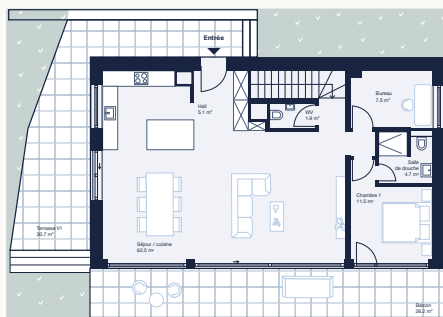
NEUCHÂTEL



REZ-DE-CHAUSSEÉ



ÉTAGE



Villa 1

LOT	VILLA	PIÈCES	SURFACE HABITABLE*	SURFACE DE VENTE*	TERRASSES	BALCON	JARDIN
V1	INDIVIDUELLE	6.5	198 m²	229 m²	59 m²	26 m²	67 m²

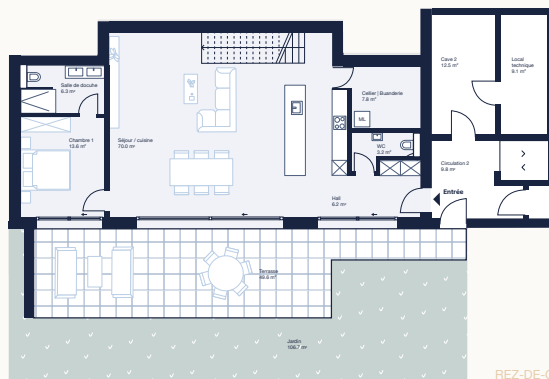
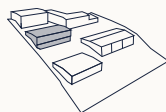
Accès depuis Vy-d'Etra - garage box et places extérieures en sus du prix de vente

Surface habitable : surface nette intérieure, incluant cloisons légères, hors gaines techniques et murs porteurs.
Surface de vente : surface habitable + surfaces pondérées 1/3 terrasses + 1/2 balcon. Mesures en m² approximatives

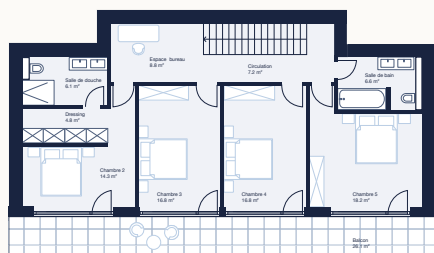




VILLAVY NEUCHÂTEL



REZ-DE-CHAUSSEÉ



ÉTAGE

Villa 2

LOT	VILLA	PIÈCES	SURFACE HABITABLE*	SURFACE DE VENTE*	TERRASSES	BALCON	JARDIN
V2	INDIVIDUELLE	6.5	216 m²	245 m²	50 m²	26 m²	107 m²

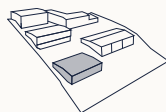
Accès depuis Chemin du Châble - places de parc dans le garage collectif en sus du prix de vente

Surface habitable : surface nette intérieure, incluant cloisons légères, hors gaines techniques et murs porteurs.
Surface de vente : surface habitable + surfaces pondérées 1/3 terrasses + 1/2 balcon. Mesures en m² approximatives

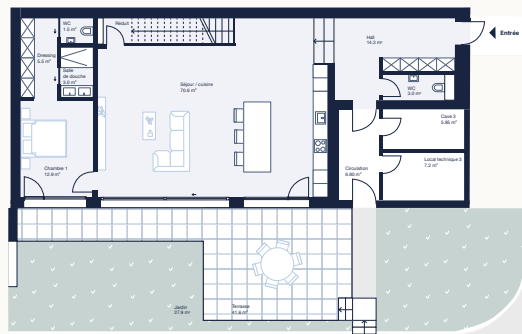




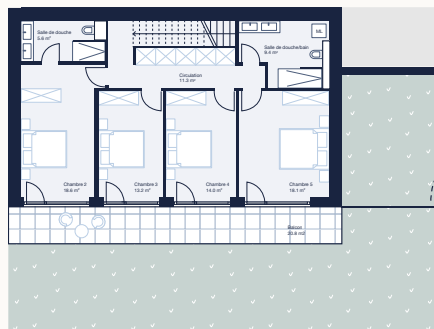
VILLAVY NEUCHÂTEL



REZ-DE-CHAUSSEÉ



ÉTAGE



Villa 3

LOT	VILLA	PIÈCES	SURFACE HABITABLE*	SURFACE DE VENTE*	TERRASSES	BALCON	JARDIN
V3	INDIVIDUELLE	6.5	213 m²	237 m²	42 m²	21 m²	28 m²

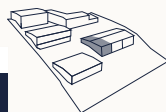
Accès depuis Chemin du Châble - places de parc dans le garage collectif en sus du prix de vente

Surface habitable : surface nette intérieure, incluant cloisons légères, hors gaines techniques et murs porteurs.
Surface de vente : surface habitable + surfaces pondérées 1/3 terrasses + 1/2 balcon. Mesures en m² approximatives

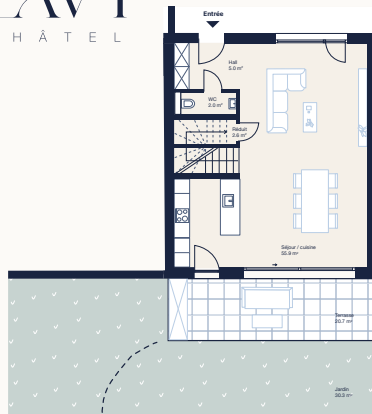




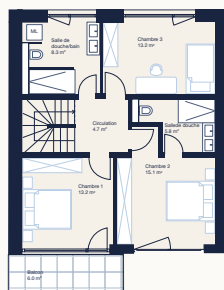
VILLAVY NEUCHÂTEL



REZ-DE-CHAUSSEÉ



ÉTAGE



Villa 4

LOT	VILLA	PIÈCES	SURFACE HABITABLE*	SURFACE DE VENTE*	TERRASSES	BALCON	JARDIN
V4	MITOYENNE	4.5	133 m²	143 m²	21 m²	6 m²	30 m²

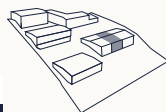
Accès depuis Chemin du Châble - places de parc dans le garage collectif en sus du prix de vente

Surface habitable : surface nette intérieure, incluant cloisons légères, hors gaines techniques et murs porteurs.
Surface de vente : surface habitable + surfaces pondérées 1/3 terrasses + 1/2 balcon. Mesures en m² approximatives

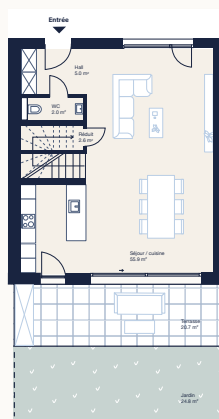




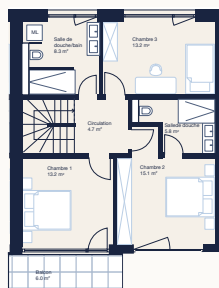
VILLAVY
NEUCHÂTEL



REZ-DE-CHAUSSEÉ



ÉTAGE



Villa 5

LOT	VILLA	PIÈCES	SURFACE HABITABLE*	SURFACE DE VENTE*	TERRASSES	BALCON	JARDIN
V5	MITOYENNE	4.5	133 m ²	143 m ²	21 m ²	6 m ²	25 m ²

Accès depuis Chemin du Châble - places de parc dans le garage collectif en sus du prix de vente

Surface habitable : surface nette intérieure, incluant cloisons légères, hors gaines techniques et murs porteurs.
Surface de vente : surface habitable + surfaces pondérées 1/3 terrasses + 1/2 balcon. Mesures en m² approximatives



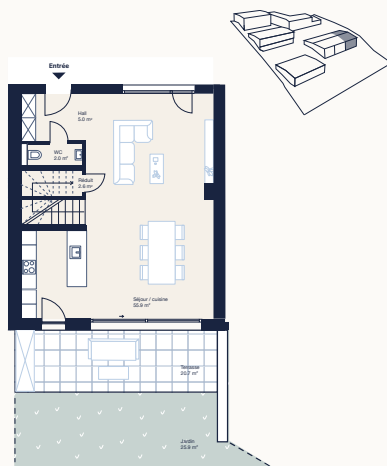


VILLAVY

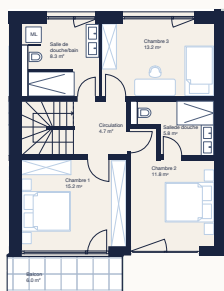
NEUCHÂTEL



REZ-DE-CHAUSSEÉ



ÉTAGE



Villa 6

LOT	VILLA	PIÈCES	SURFACE HABITABLE*	SURFACE DE VENTE*	TERRASSES	BALCON	JARDIN
V6	MITOYENNE	4.5	133 m²	143 m²	21 m²	6 m²	26 m²

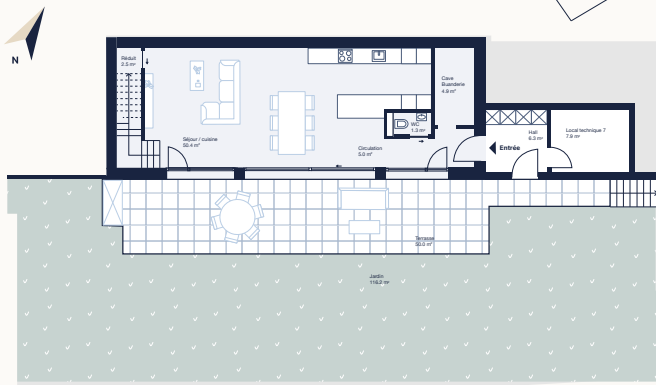
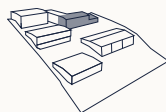
Accès depuis Chemin du Châble - places de parc dans le garage collectif en sus du prix de vente

Surface habitable : surface nette intérieure, incluant cloisons légères, hors gaines techniques et murs porteurs.
Surface de vente : surface habitable + surfaces pondérées 1/3 terrasses + 1/2 balcon. Mesures en m² approximatives

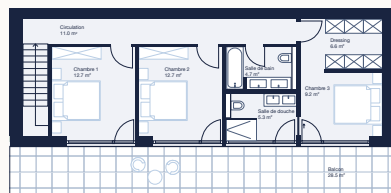




VILLAVY NEUCHÂTEL



REZ-DE-CHAUSSE



ÉTAGE

Villa 7

LOT	VILLA	PIÈCES	SURFACE HABITABLE*	SURFACE DE VENTE*	TERRASSES	BALCON	JARDIN
V7	INDIVIDUELLE	4.5	136 m²	166 m²	50 m²	29 m²	116 m²

Accès depuis Vy-d'Etra - garage box et places extérieures en sus du prix de vente

Surface habitable : surface nette intérieure, incluant cloisons légères, hors gaines techniques et murs porteurs.
Surface de vente : surface habitable + surfaces pondérées 1/3 terrasses + 1/2 balcon. Mesures en m² approximatives





• VILLAVY

Plus qu'une maison
Un mode de vie



Contactez-nous

Villavy, là où votre avenir prend vie



Nathalie Eberhard
nathalie@wayne.ch
+41 79 254 12 02



www.villavy.ch

VILLAVY