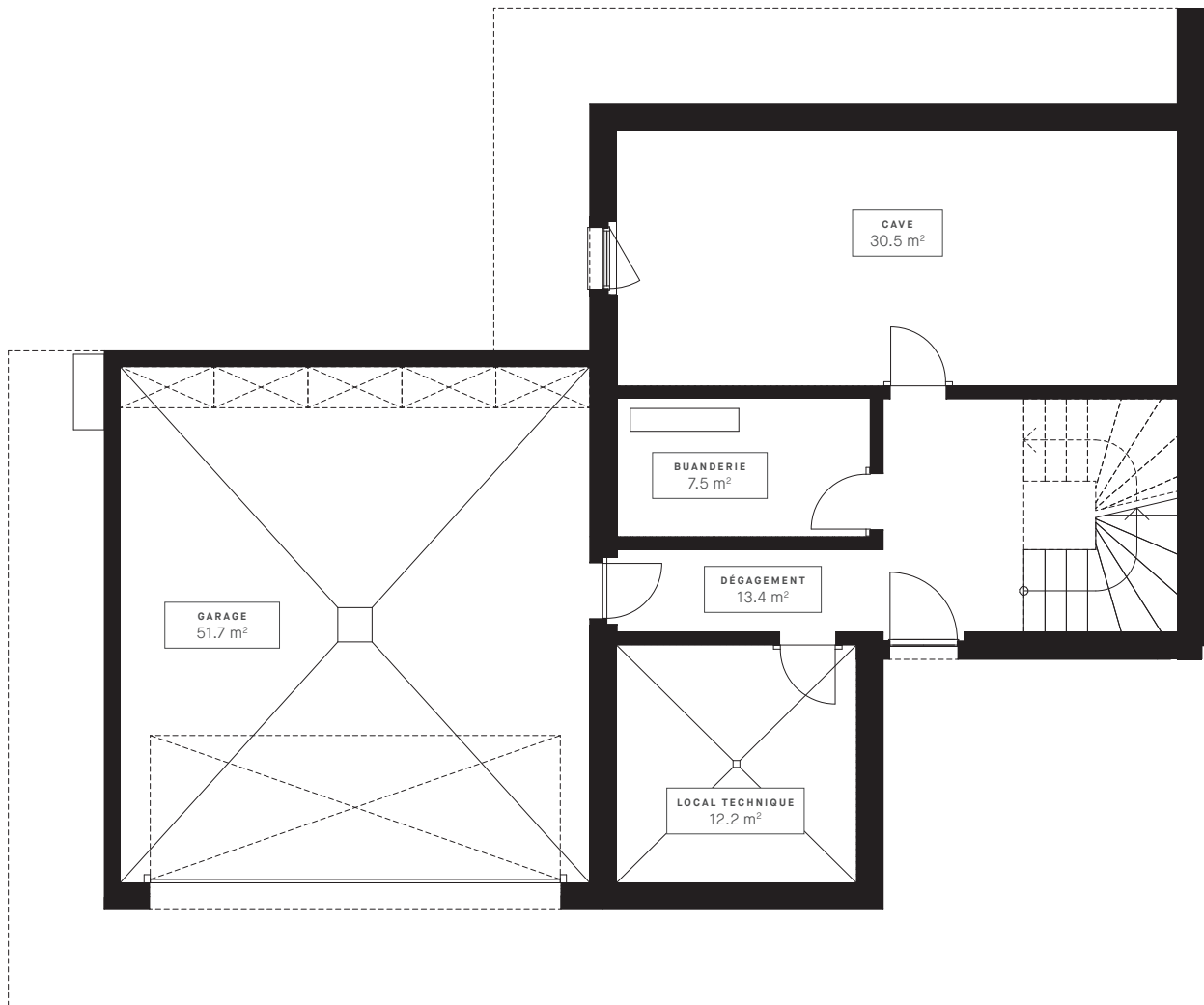


FAÇADE SUD

VILLA A | SOUS-SOL



INTÉRIEURE

274.6 M²

BALCON

43.7 M²

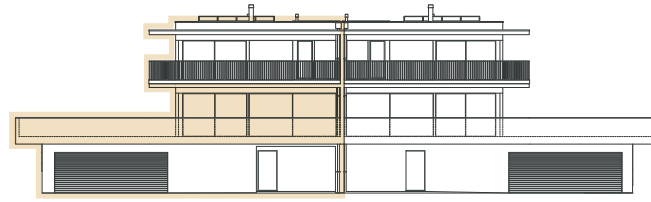
TERRASSE

105.7 M²

JARDIN

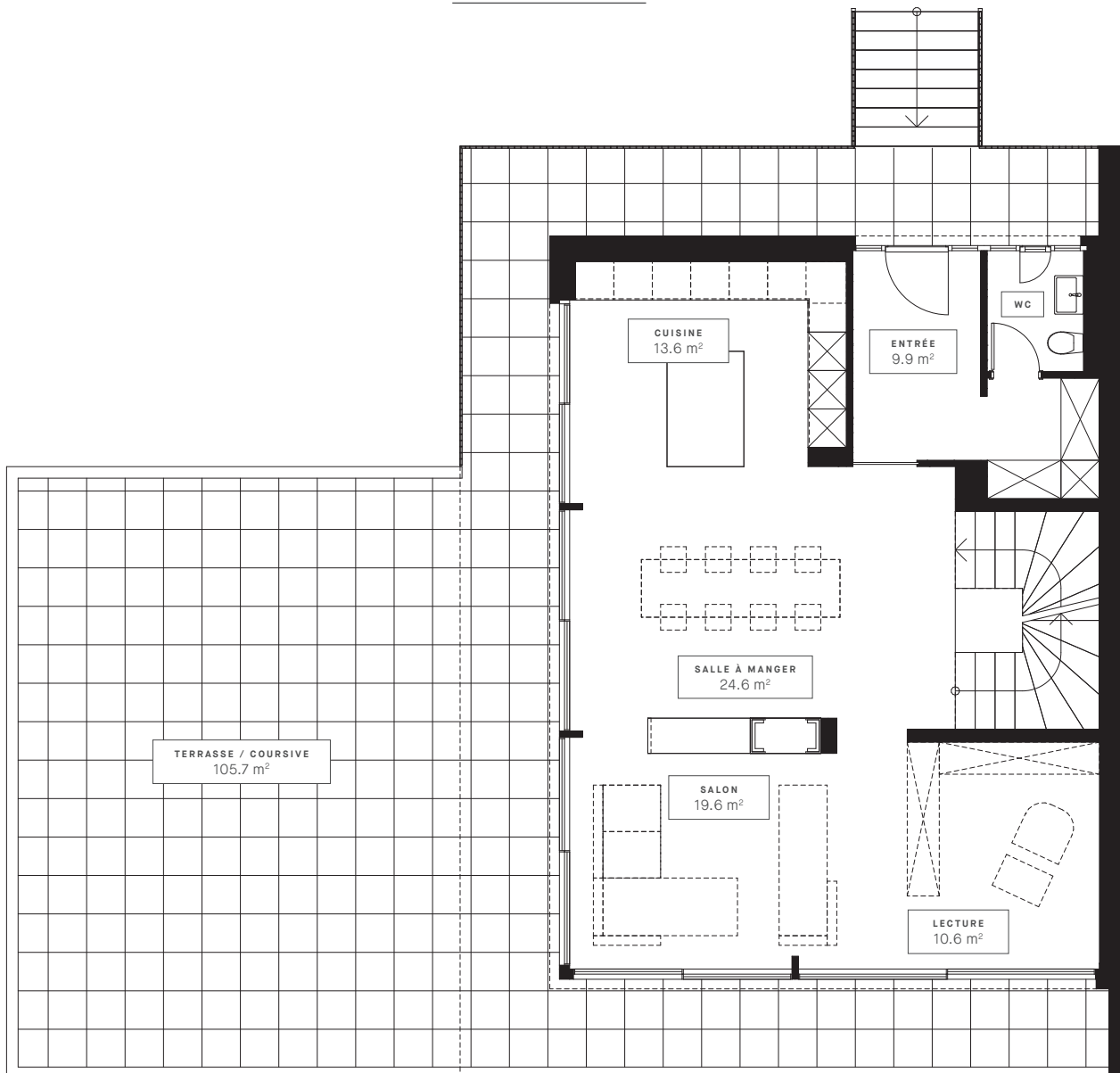
330.0 M²





FAÇADE SUD

VILLA A | REZ



INTÉRIEURE

274.6 M²

BALCON

43.7 M²

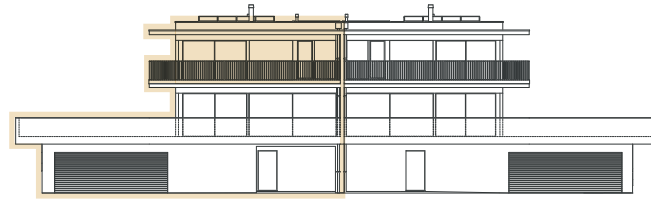
TERRASSE

105.7 M²

JARDIN

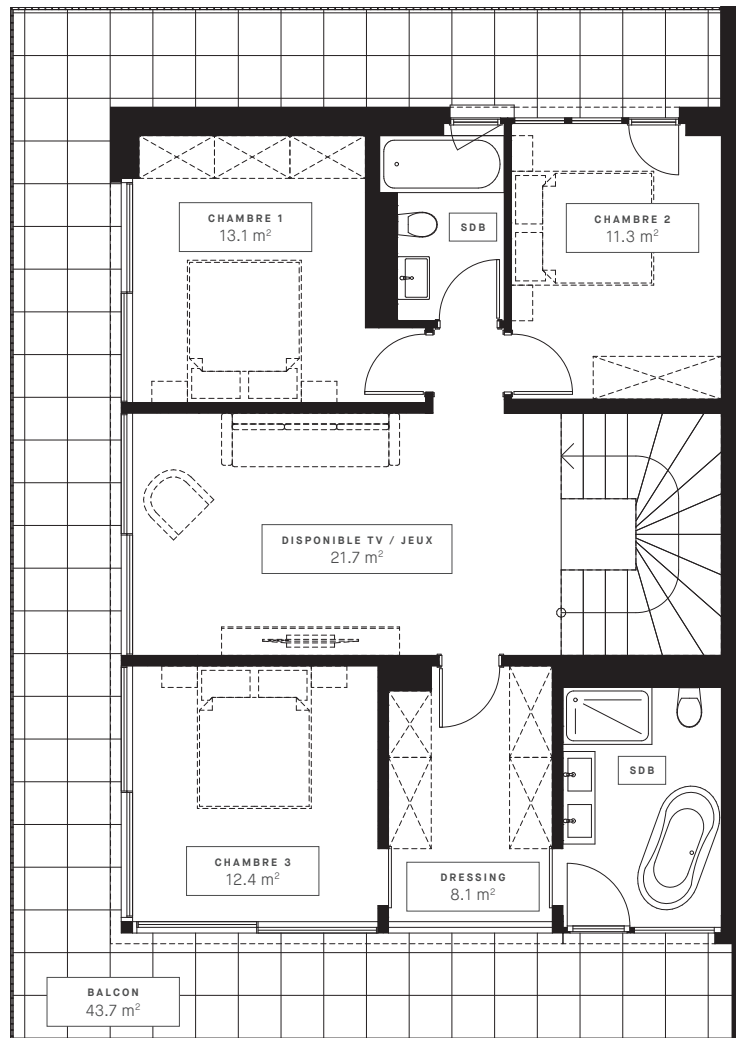
330.0 M²





FAÇADE SUD

VILLA A | ÉTAGE



INTÉRIEURE

274.6 M²

BALCON

43.7 M²

TERRASSE

105.7 M²

JARDIN

330.0 M²



RIVES D'OR

PRÉVERENGES

VILLA A

I

DE SPACIEUX ESPACES JEUX
POUR TOUTE LA FAMILLE

II

UNE CUISINE À ÎLOT CENTRAL
OUVERT SUR LA SALLE À MANGER

III

LE SALON ET SA CHEMINÉE
POUR UNE AMBIANCE
CHALEUREUSE

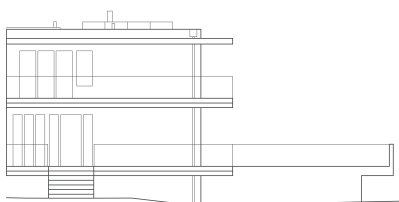
SOUS-SOL

ÉTAGE

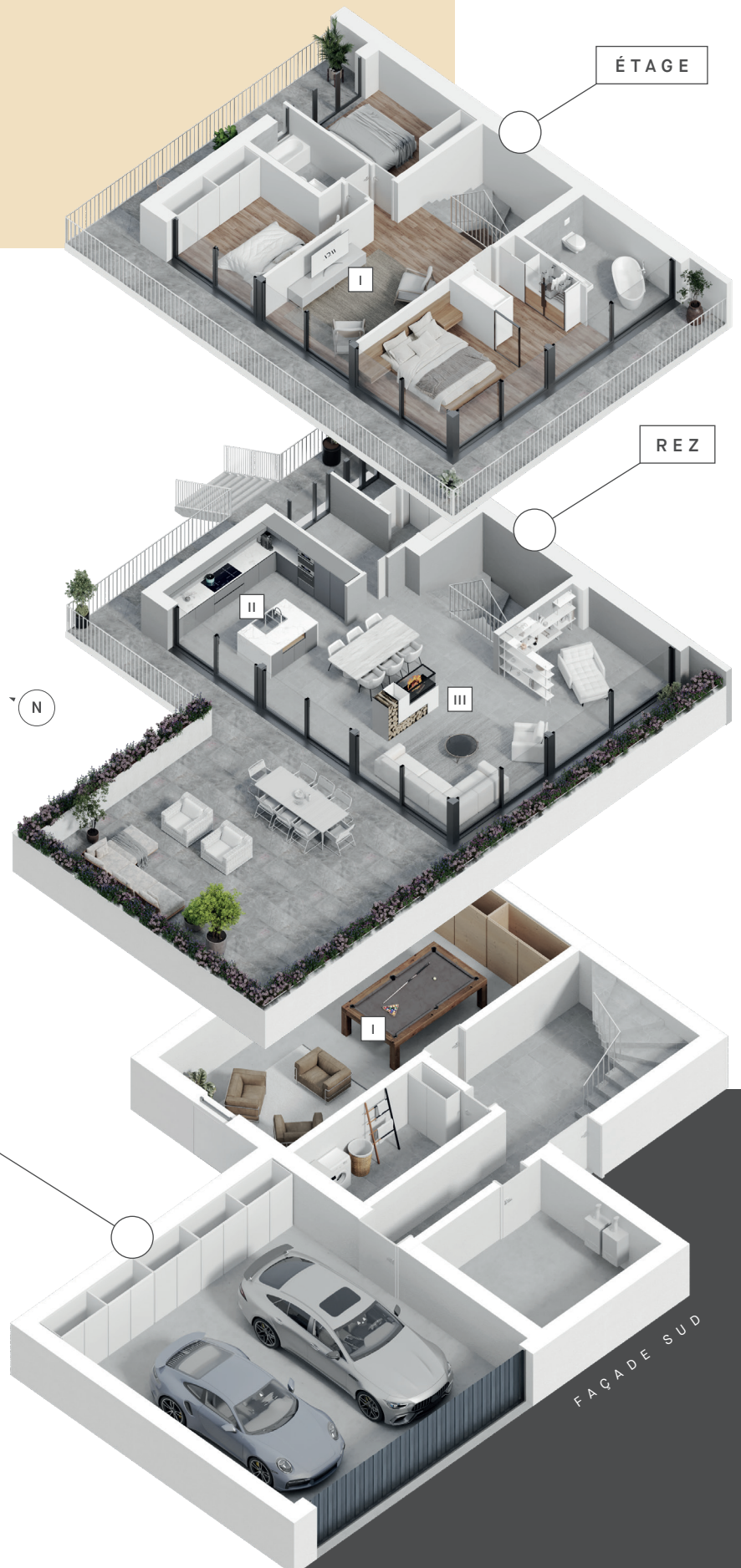
REZ

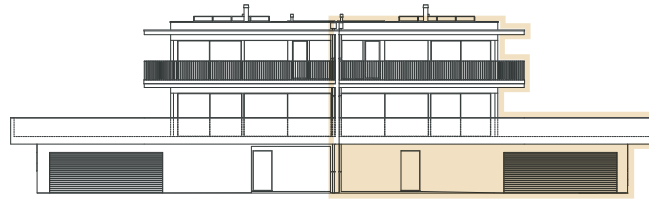
N

FAÇADE SUD



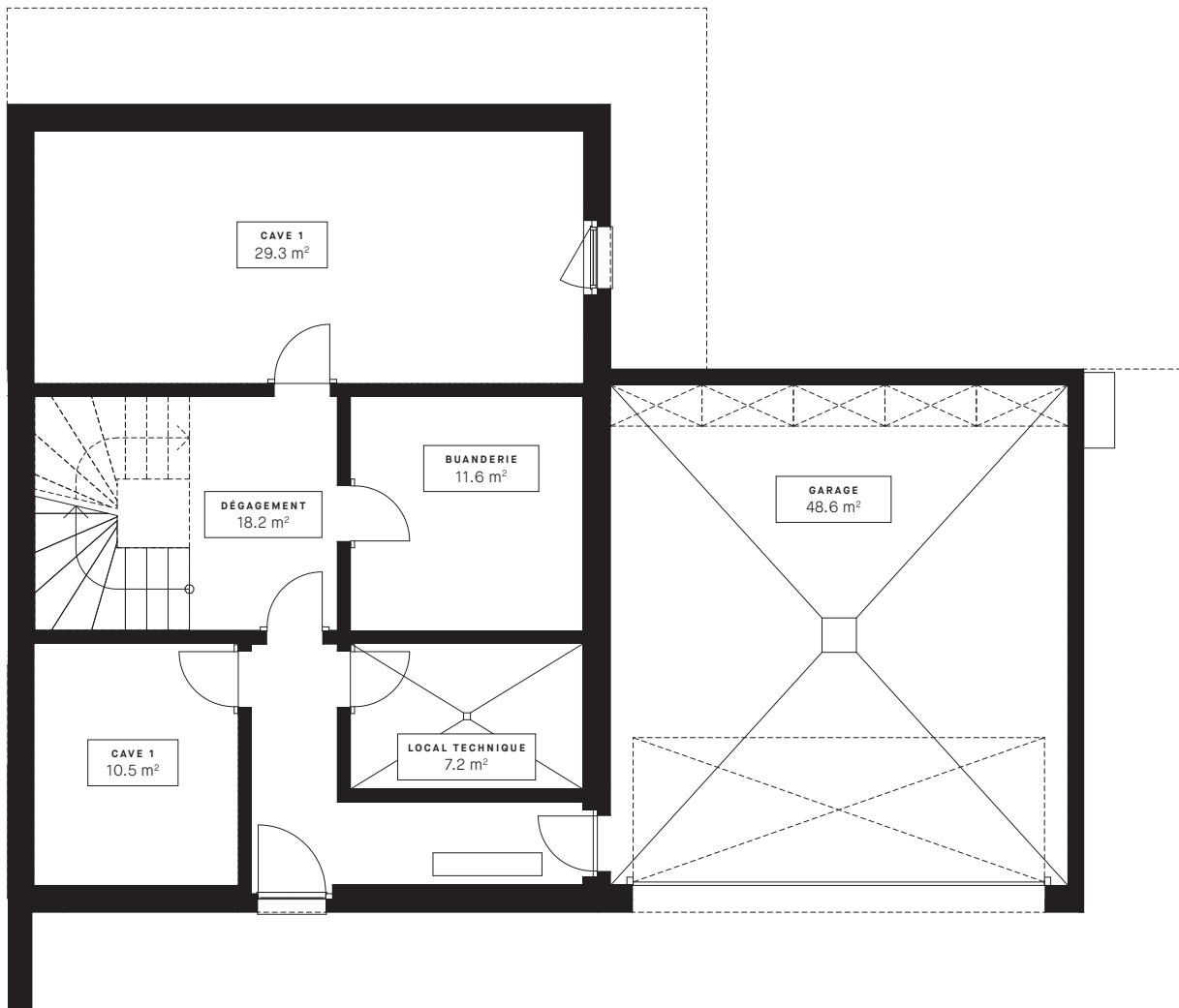
FAÇADE NORD





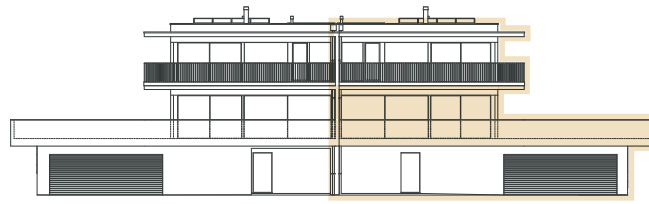
FAÇADE SUD

VILLA B | SOUS-SOL



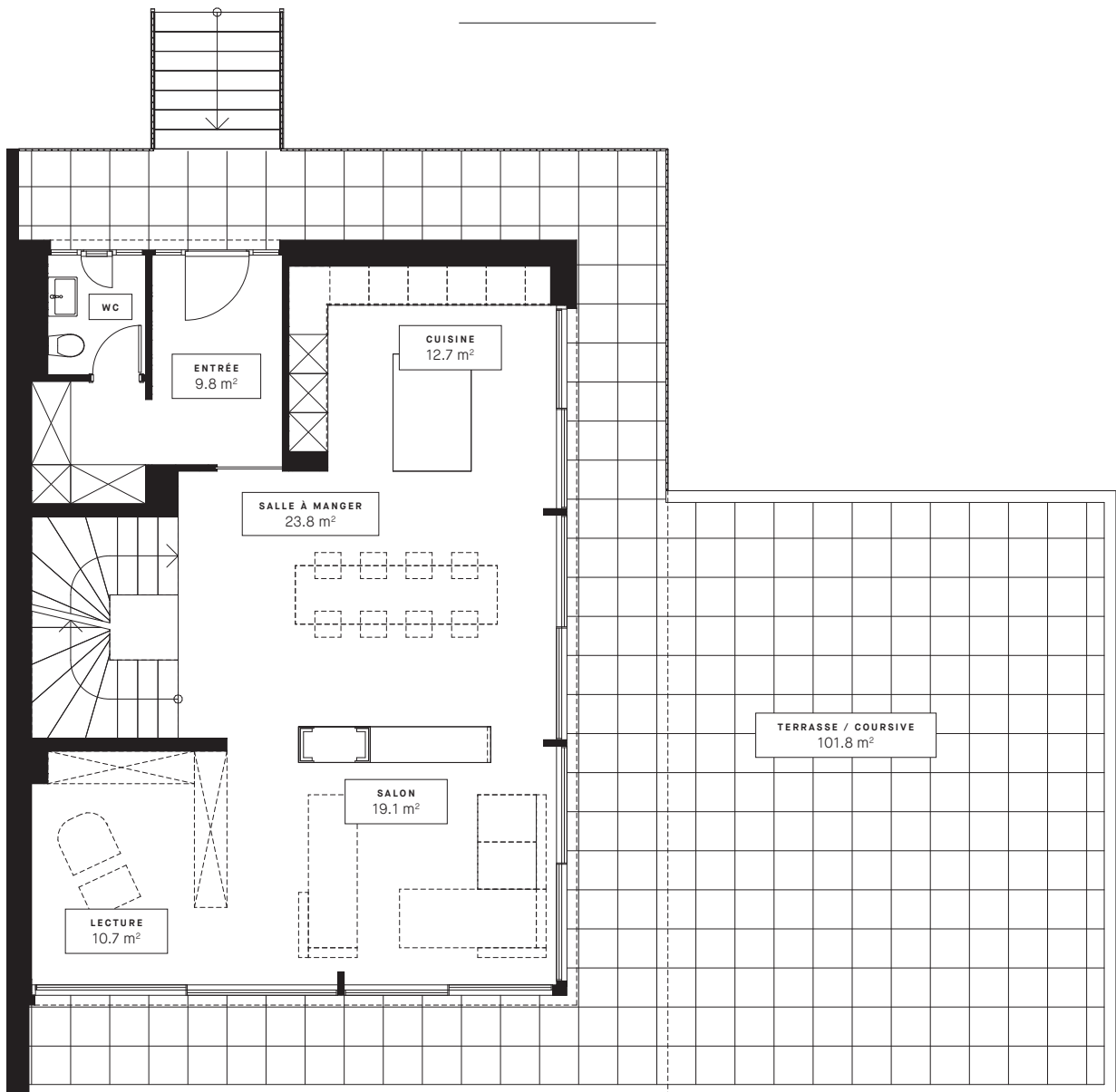
INTÉRIEURE	BALCON	TERRASSE	JARDIN
280.2 M ²	43.1 M ²	101.8 M ²	316.0 M ²





FAÇADE SUD

VILLA B | REZ



INTÉRIEURE

280.2 M²

BALCON

43.1 M²

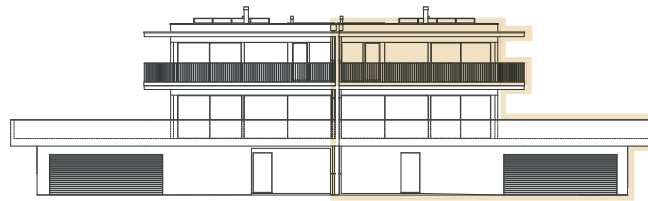
TERRASSE

101.8 M²

JARDIN

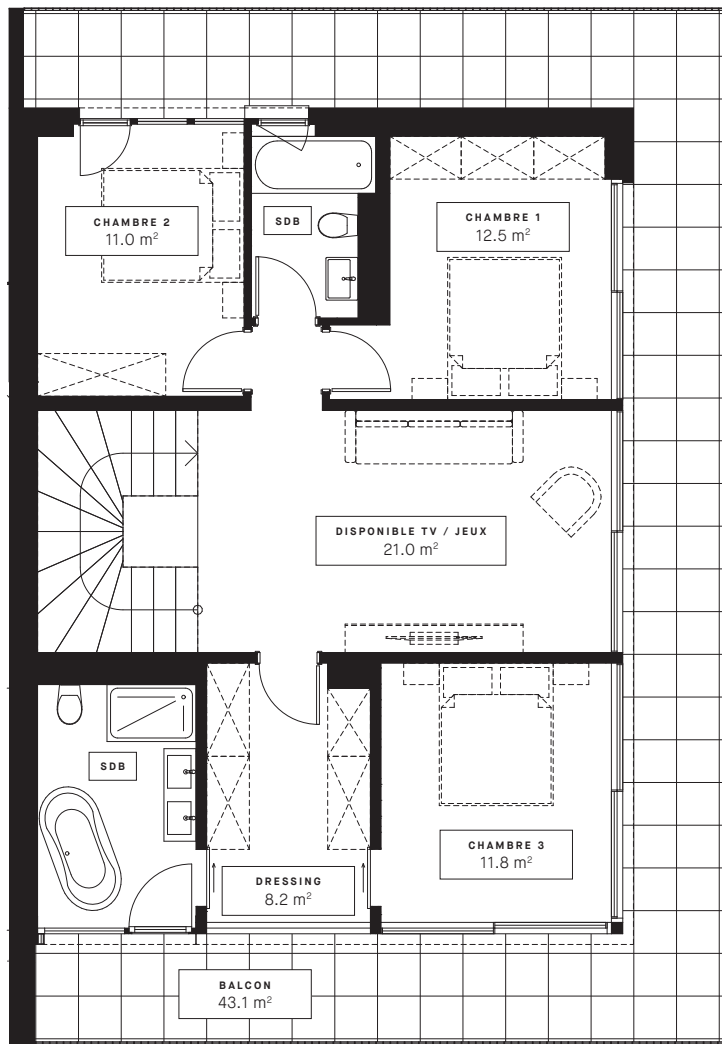
316.0 M²





FAÇADE SUD

VILLA B | ÉTAGE



INTÉRIEURE

280.2 M²

BALCON

43.1 M²

TERRASSE

101.8 M²

JARDIN

316.0 M²

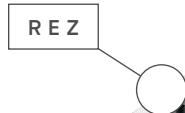


RIVES D'OR

PRÉVERENGES



VILLA B



DE SPACIEUX ESPACES JEUX
POUR TOUTE LA FAMILLE

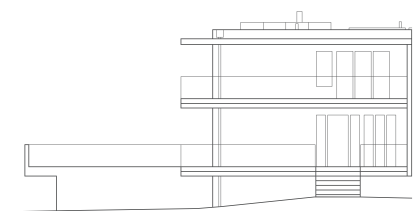


UNE CUISINE À ÎLOT CENTRAL
OUVERT SUR LA SALLE À MANGER



LE SALON ET SA CHEMINÉE
POUR UNE AMBIANCE
CHALEUREUSE

FAÇADE SUD



FAÇADE NORD