



**CAMIRAL**

GOLF & WELLNESS

# LA SELVA

25



Au cœur de 500 hectares de campagne catalane, les propriétés uniques de Camiral Golf & Wellness sont conçues pour laisser la beauté de leur environnement boisé se déverser à l'intérieur.

Alliant la nature à l'architecture, le design de nos propriétés durables se concentre sur le bien-être mental et physique. Non seulement les résidents bénéficieront d'un design et d'une architecture primés, ils découvriront également notre paysage catalan luxuriant et profiteront de ses vues infinies sur les montagnes.

Les résidents apprécieront certainement la multitude d'expériences conçues pour ressourcer l'esprit et le corps : d'une partie de golf sur les parcours du Camiral Golf & Wellness European Tour, le Stadium Course et le Tour Course, à une promenade dans notre potager pour cueillir vos propres produits biologiques pour les repas.

Les pins catalans offrent un cadre idéal pour profiter de la vie de façon vraiment holistique. Aucun aspect de nos propriétés exceptionnelles n'est laissé de côté, avec une nutrition, un confort et une activité physique soigneusement étudiés pour améliorer la vie quotidienne.

Notre complexe hôtelier, lauréat du prix IAGTO en matière de durabilité, offre un aperçu de l'avenir d'un mode de vie respectueux de l'environnement en cultivant la philosophie de Camiral Golf & Wellness qui célèbre les bonnes choses de la vie : bien manger, se sentir bien et bien vivre.

[www.camiral.com](http://www.camiral.com)



**CAMIRAL**  
GOLF & WELLNESS

## 25 LA SELVA

La Selva 25 allie luxe et génie architectural pour transcender l'ordinaire. Sa parcelle en hauteur, qui figure parmi les sites les plus haut de gamme de Camiral, jouit d'une vue panoramique sur le parcours de golf et le massif du Montseny à l'ouest. Perchée au sommet de l'adret, la propriété, toute à sa tranquillité solaire, a les montagnes pour seule et sublime compagnie.

La villa a été conçue autour d'une cour centrale dont l'atmosphère arborée plonge les hôtes en pleine forêt. Sa forme ovoïde unique signe le génie architectural de Lagula Architects, s'inspirant du soleil pour encadrer parfaitement le paysage environnant. Pour s'offrir à la vue qui s'étend devant elle, la Selva 25 dispose d'un patio ouvert dialoguant intimement avec la nature.

La Selva 25 incarne l'essence même de l'habitat : une atmosphère confortable et un équilibre parfait entre fonctionnalité, esthétique et individualité, un design impeccable créé en collaboration avec le réputé Studio Piet Boon. La forme ovale et le design fluide facilitent la connexion entre les différents espaces et niveaux. Le choix d'une palette de couleurs simples et de matériaux de haute qualité, présents dans divers éléments personnalisés signés Piet Boon, souligne l'unicité et la qualité incomparable de la maison.

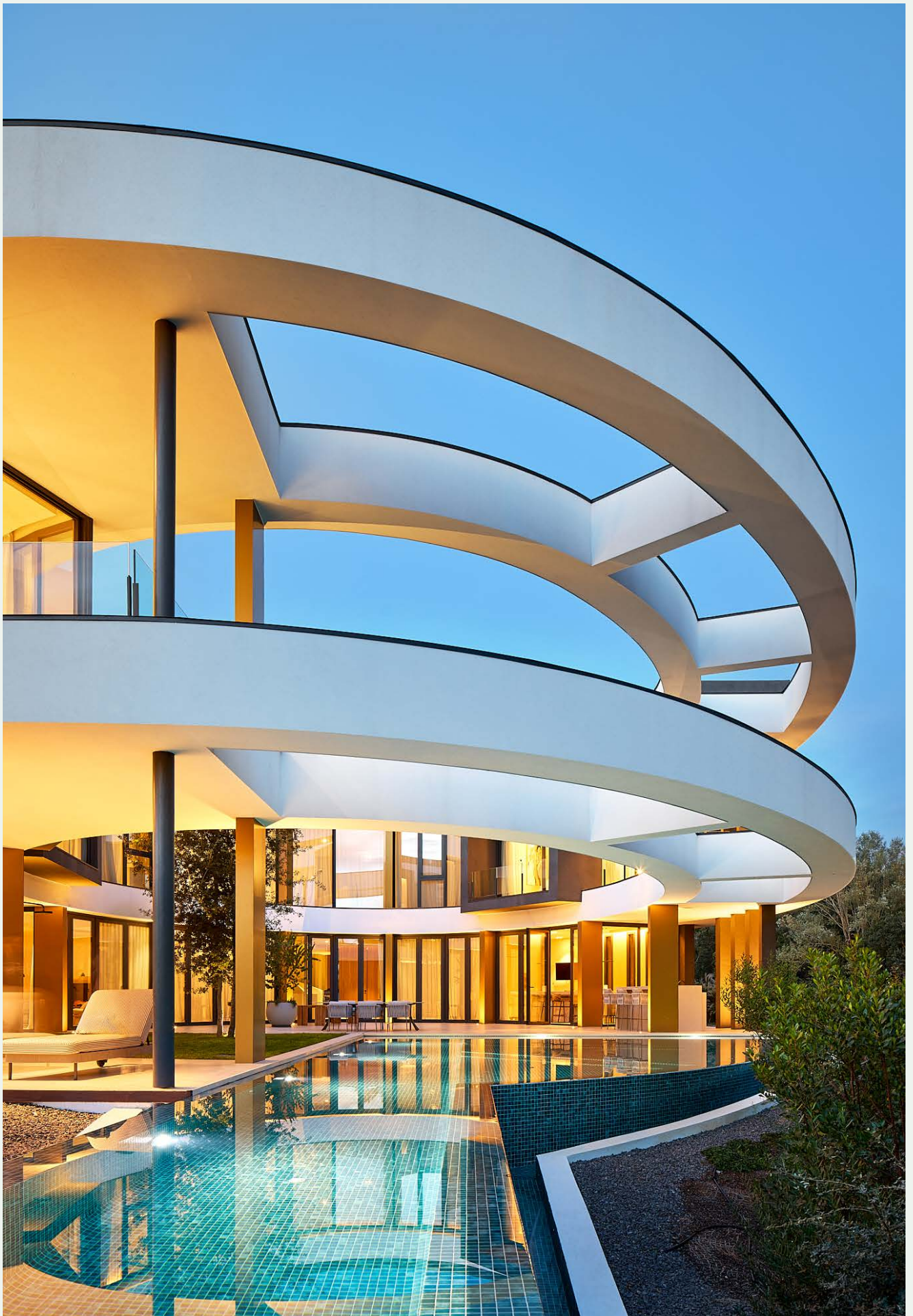
Construire une telle villa relevait du défi et de la passion pour Lagula Architects qui a su y inscrire l'harmonie entre la forme circulaire du bâtiment et le plan d'étage de sorte à assurer la cohérence voulue par son propriétaire. Répartie sur trois niveaux, la maison s'unifie autour d'un escalier central sculpté de manière organique qui, au-delà de sa fonction pratique, se transforme en une œuvre d'art en soi.

En accédant au rez-de-chaussée, des fenêtres du sol au plafond, ainsi qu'un atrium spectaculaire, soulignent la connexion entre les espaces intérieurs et extérieurs.

Différents espaces ont été soigneusement conçus dans le but d'offrir à la fois des moments de plaisir personnel et de célébrer la vie en compagnie de la famille et des amis. À l'intérieur et sur les terrasses couvertes, un système audio de haute qualité permet de sélectionner une musique personnalisée pour chaque zone, en l'adaptant à l'ambiance et à l'occasion. Au sous-sol, la zone de bien-être, équipée d'un sauna, d'un hammam et d'une salle de sport entièrement équipée, offre un refuge pour le corps et l'esprit.

Selva 25, malgré son architecture imposante, a réussi à intégrer le confort et la sérénité de son environnement naturel. C'est un lieu sûr pour s'évader de l'agitation du monde, se ressourcer tout en offrant un paysage impressionnant pour profiter des bonnes vibrations de la vie en compagnie de proches.





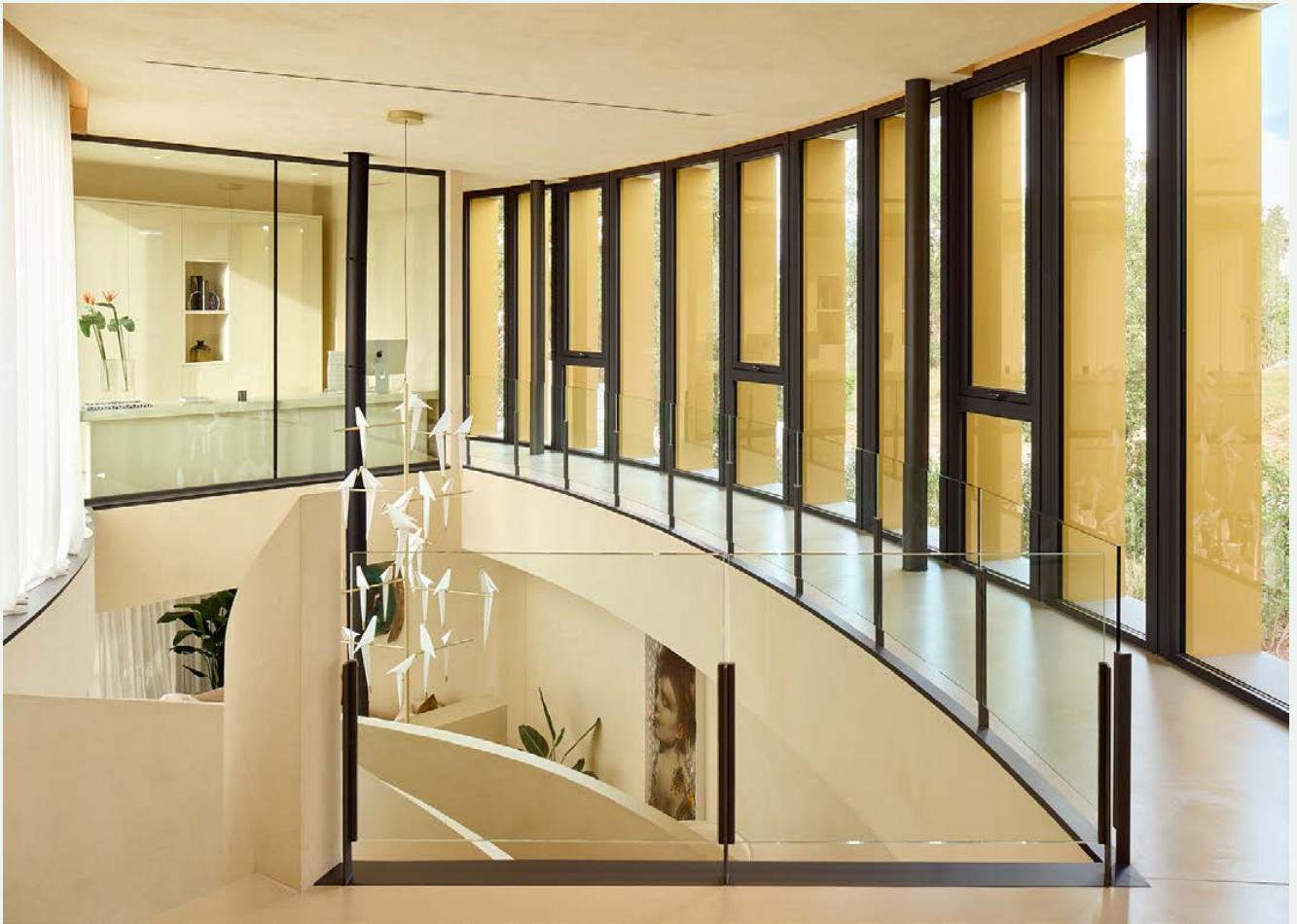






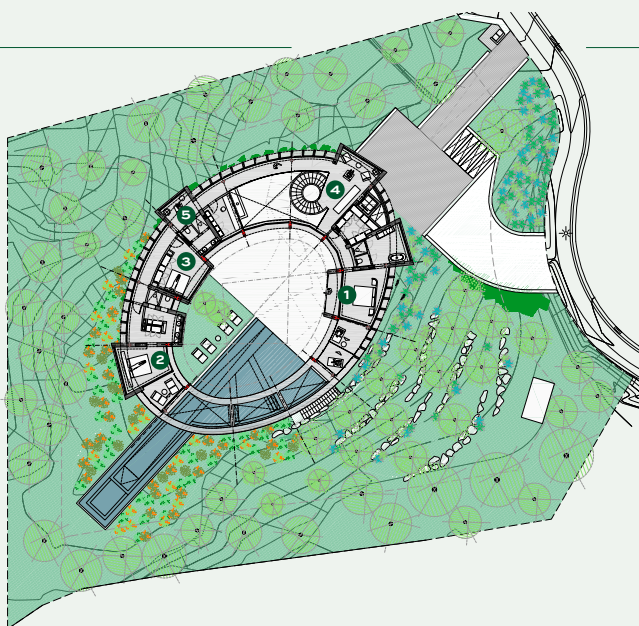






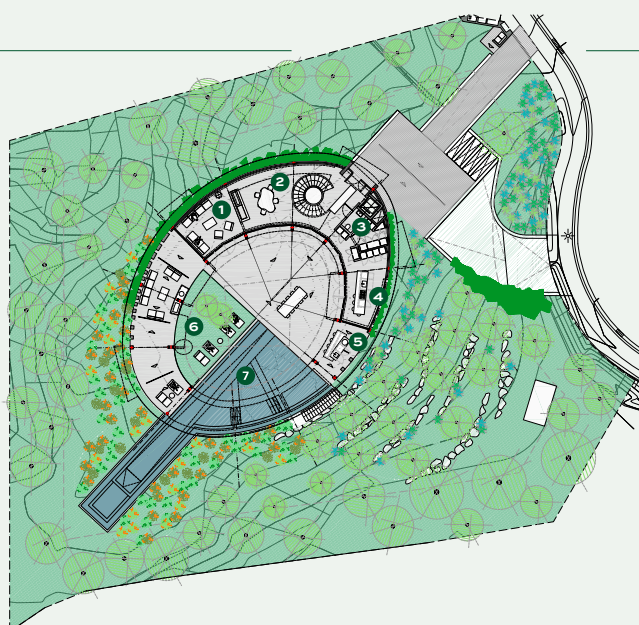
## ÉTAGE SUPÉRIEUR

- 1 Chambre Principale
- 2 Chambre
- 3 Chambre
- 4 Foyer
- 5 Studio



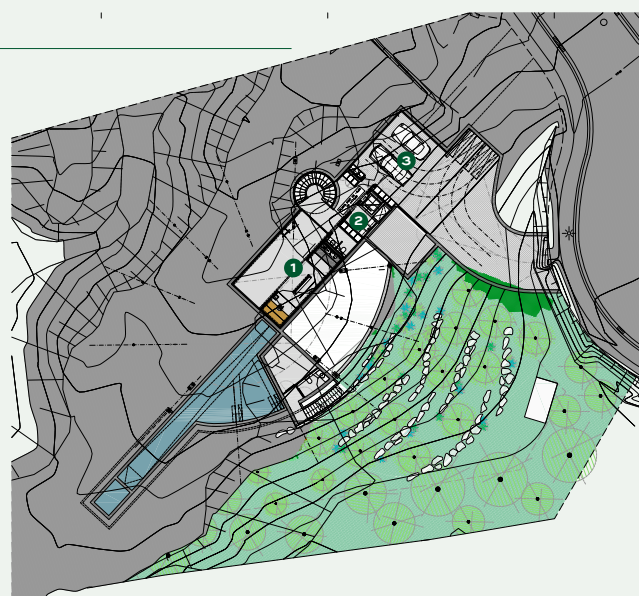
## REZ DE CHAUSSÉE

- 1 Séjour
- 2 Salle à manger
- 3 Toilette
- 4 Cuisine
- 5 Cuisine ouverte
- 6 Terrasse extérieure
- 7 Piscine



## SOUS-SOL

- 1 Salle polyvalente
- 2 Buanderie
- 3 Garage



## CARACTÉRISTIQUES

Architect	Lagula Arquitectes SLP
Prix	À consulter
Parcelle	2368,50 m <sup>2</sup>
Surface construite (shon)	772,35 m <sup>2</sup>
Extérieure	1596,15 m <sup>2</sup>
Chambre	3
Salles de bain	3
Toilette	1
Parking privé	
Cuisine	Sur mesure
Baños	Sur mesure
Ascenseur	OTIS
Climatisation	Mitsubishi
Chauffage	Plancher radiant
Domotique	Control 4
Communications	Fibre optique, points d'accès Wi-Fi
Qualifications Énergétiques	Classement B



Le présent document est fourni à titre purement informatif, le promoteur se réservant le droit de modifier les chiffres et les finitions pour des raisons techniques ou légales. Le promoteur se réserve le droit de changer les finitions, du moment que la qualité reste égale ou supérieure à celle spécifiée au départ. Image générée par ordinateur, uniquement valable à titre d'illustration. Valeurs de consommation et émissions fournies à titre purement informatif et correspondant à un logement-type en fonction d'un emplacement, d'une orientation et de matériaux de finition donnés.

# RESORT MAP

**CAMIRAL GOLF & WELLNESS**  
Carretera N-II km 701,  
17455 Caldes de Malavella,  
Girona, Spain

+34 972 472 957  
realestate@camiral.com  
www.camiral.com

