

péry

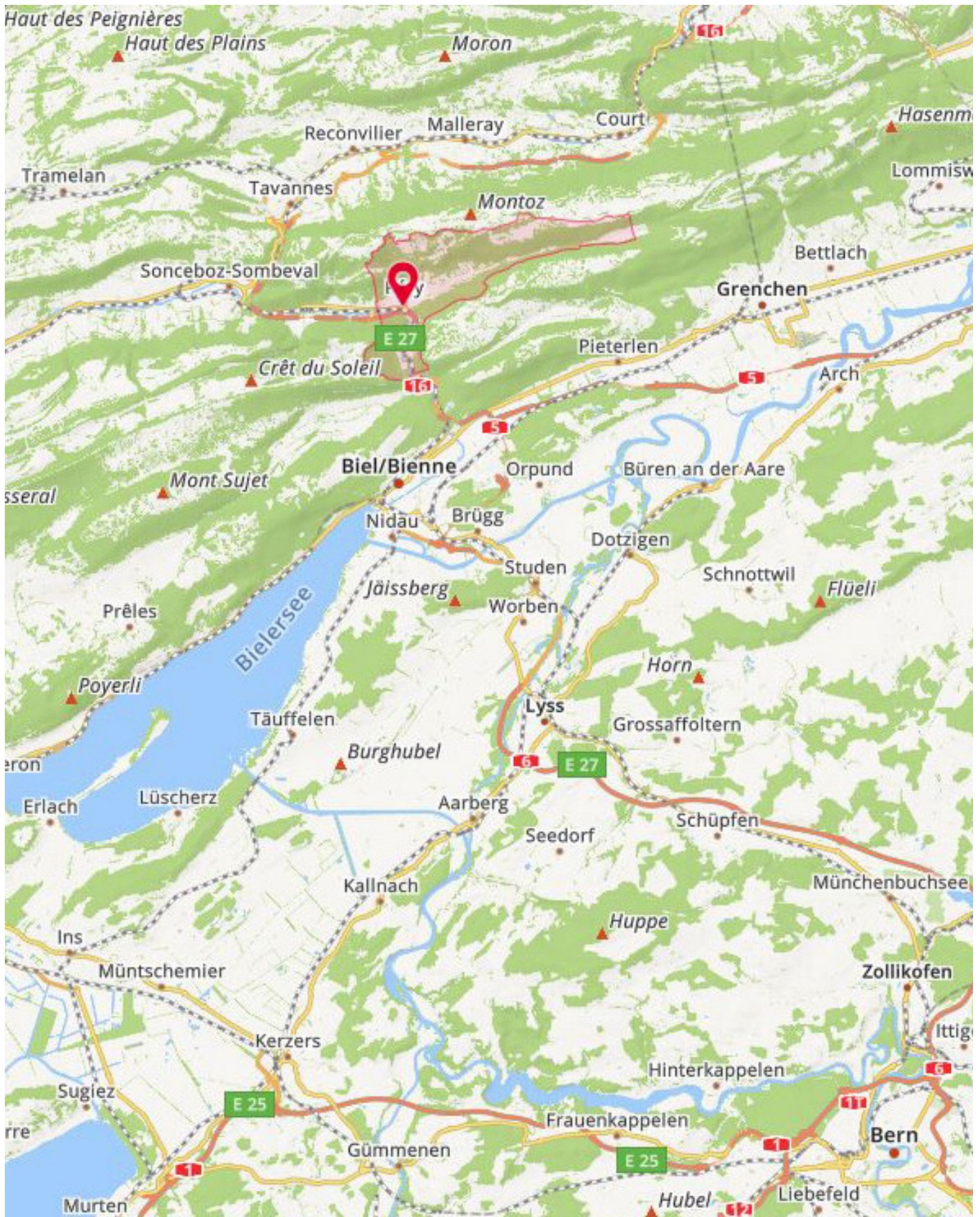
«parc soleil»

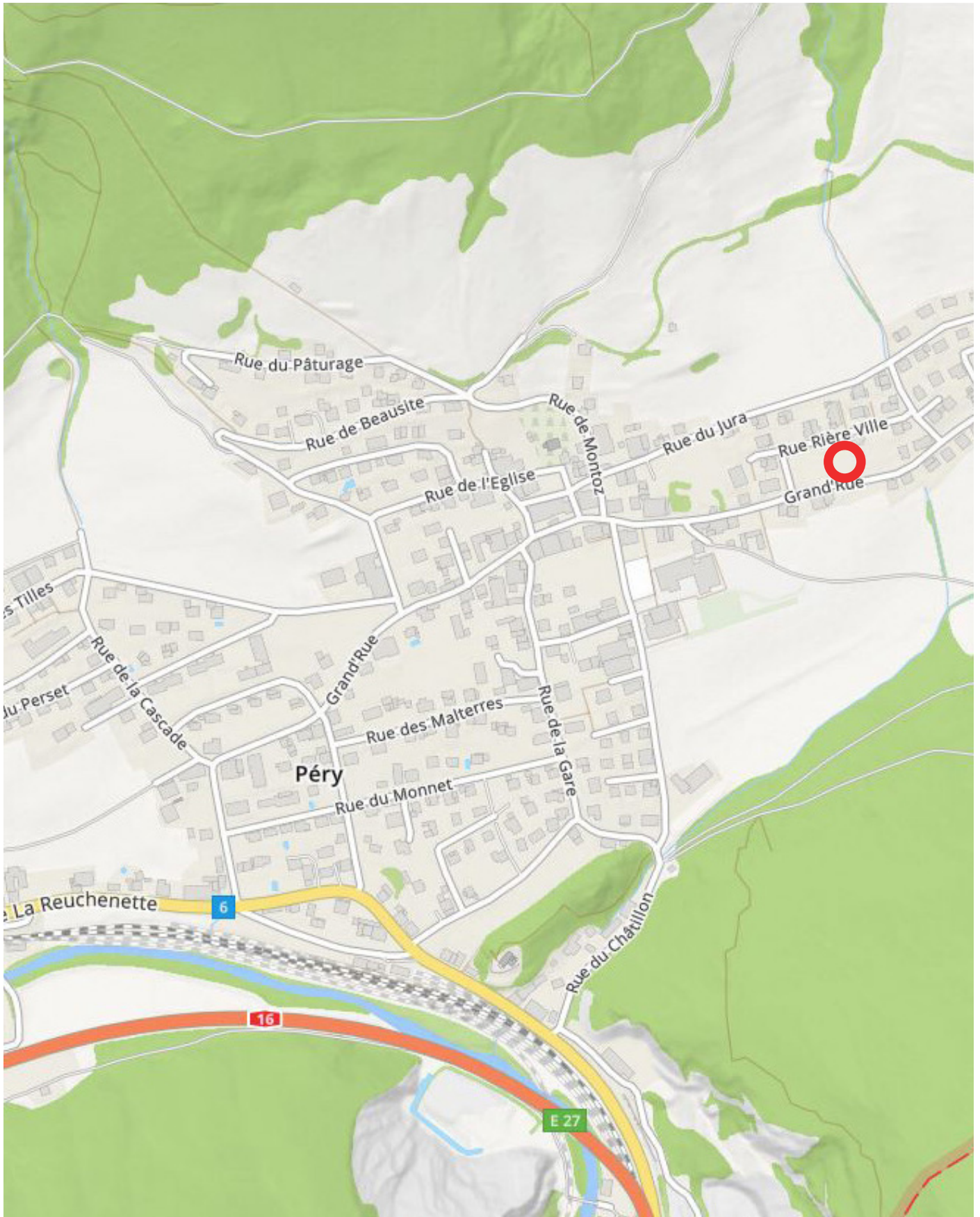


villas individuelles

architectes pierre liechti architectes sa, 2504 bienne
construction 2022 - 2024

toutes les informations mentionnées dans le présent document sont «non contractuelles».





présentation

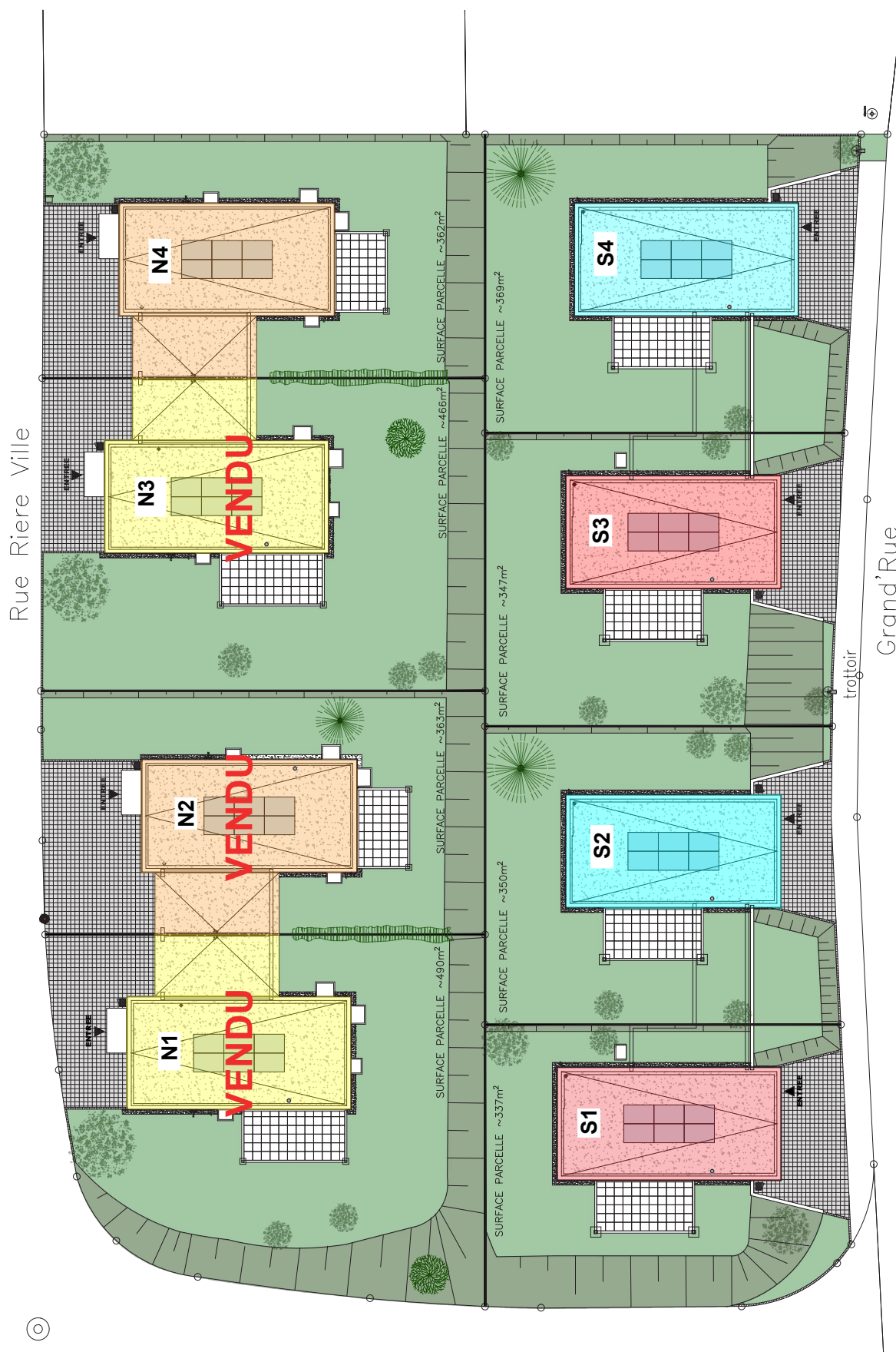
Le projet se compose de quatre villas individuelles de type mitoyen par le garage (villas Nord) et de quatre villas individuelles (villas Sud). Il se situe dans un quartier calme proche de la nature, rue Rière Ville.

descriptif

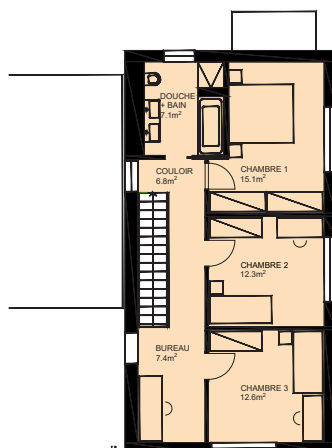
	nord	sud
sous-sol	<ul style="list-style-type: none">- buanderie- cave- local technique	<ul style="list-style-type: none">- entrée principale- garage- buanderie- cave- local technique
rez-de-chaussée	<ul style="list-style-type: none">- entrée principale- cuisine- séjour/salle à manger- WC visiteur- chambre (pour les villas N1 et N3)- terrasse- jardin- garage	<ul style="list-style-type: none">- cuisine- séjour/salle à manger- WC visiteur- terrasse- jardin
étage	<ul style="list-style-type: none">- 3 chambres- salle de bain + douche / WC	<ul style="list-style-type: none">- 4 chambres- salle de bain+douche / WC

Villa	Situation	Pièces	Surface chauffée	Cave	Local technique	Parcelle	Terrasse	Garage	Prix de vente
N1	Nord	5½	130 m²	24 m²	15 m²	490 m²	17 m²	1x	VENDU
N2	Nord	4½	125 m²	18 m²	18 m²	363 m²	16 m²	1x	VENDU
N3	Nord	5½	130 m²	24 m²	15 m²	466 m²	17 m²	1x	VENDU
N4	Nord	4½	125 m²	18 m²	18 m²	362 m²	16 m²	1x	CHF 870'500.-
S1	Sud	5½	144 m²	5 m²	21 m²	337 m²	16 m²	1x	CHF 899'500.-
S2	Sud	5½	138 m²	13 m²	18 m²	350 m²	16 m²	1x	CHF 880'000.-
S3	Sud	5½	138 m²	5 m²	18 m²	347 m²	16 m²	1x	CHF 885'000.-
S4	Sud	5½	144 m²	13 m²	21 m²	369 m²	16 m²	1x	CHF 895'000.-

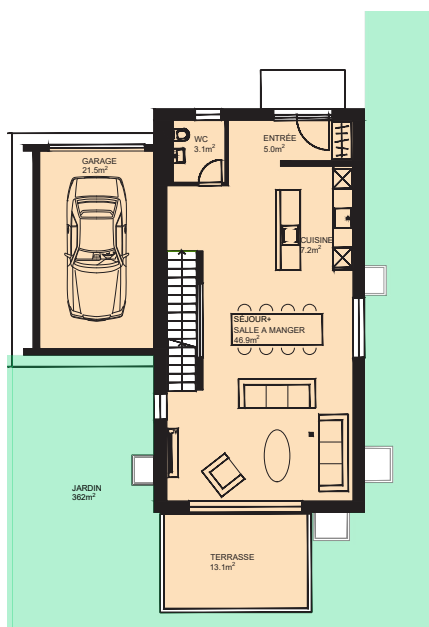
remarque : grâce à l'ajout d'une cloison, il est parfaitement envisageable de réaliser des villas de 5½ pièces pour la N4 et 6½ pièces pour les villas Sud.



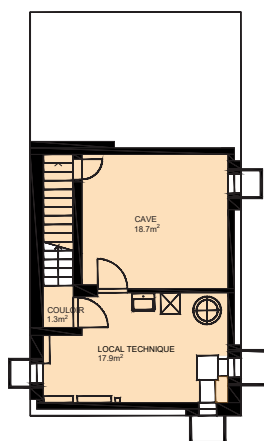
étage



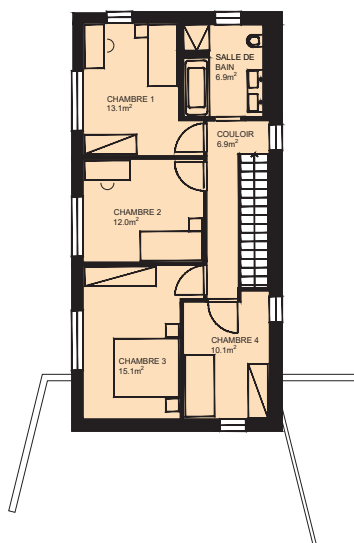
rez-de-chaussée



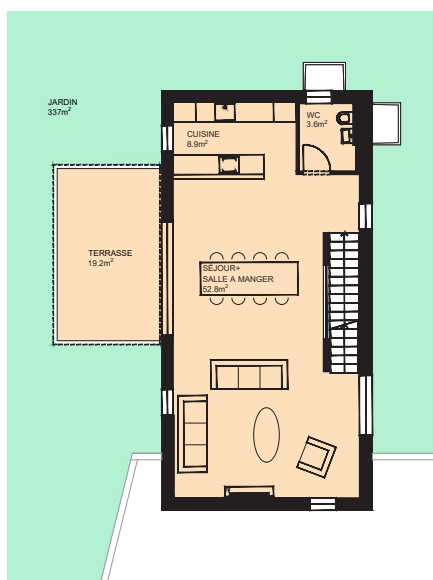
sous-sol



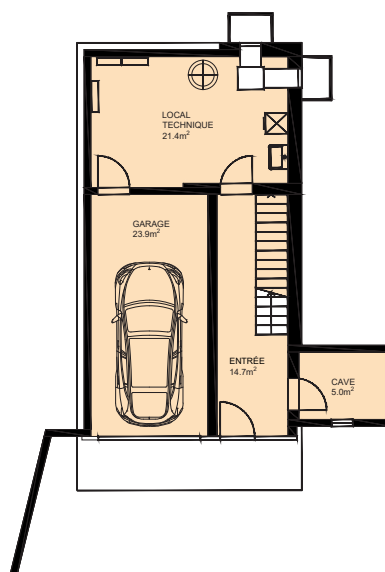
étage



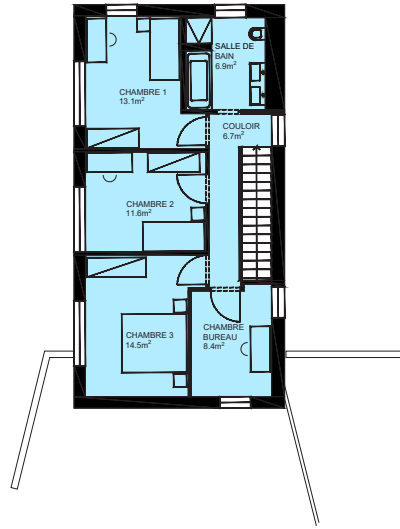
rez-de-chaussée



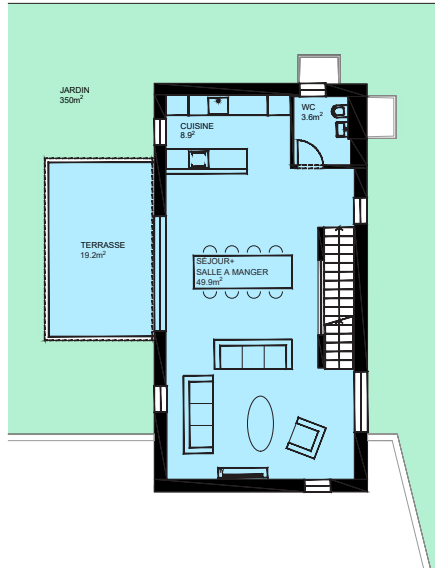
sous-sol



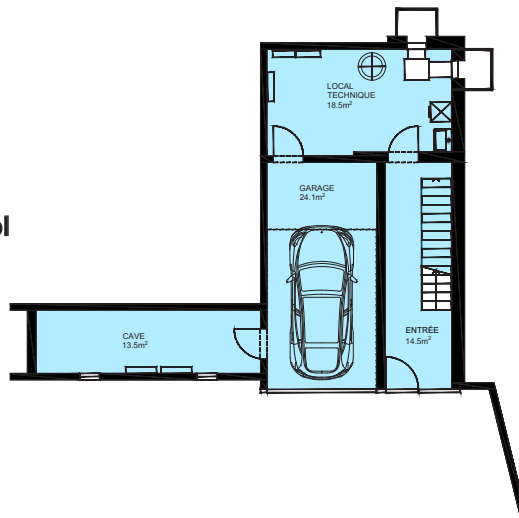
étage



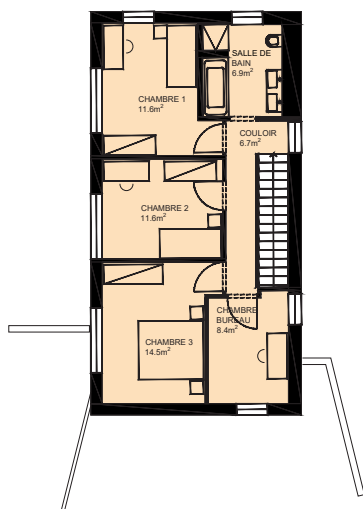
rez-de-chaussée



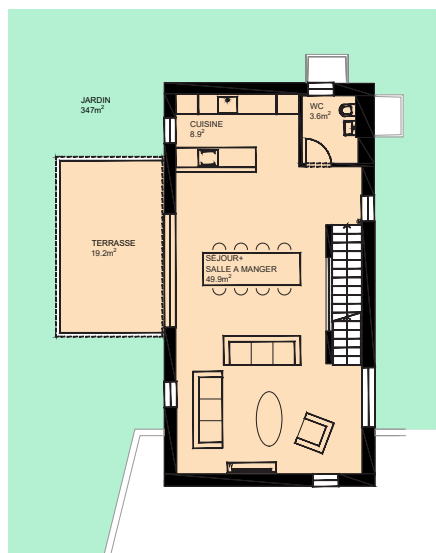
sous-sol



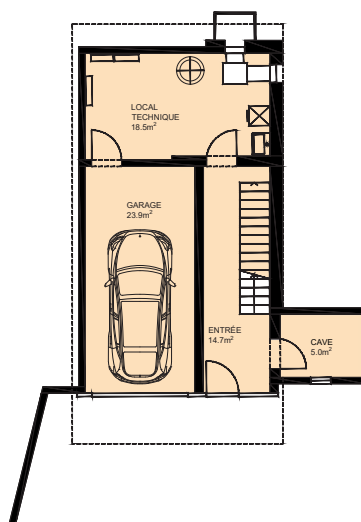
étage



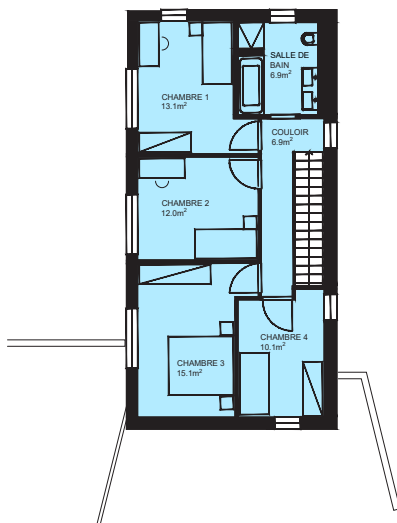
rez-de-chaussée



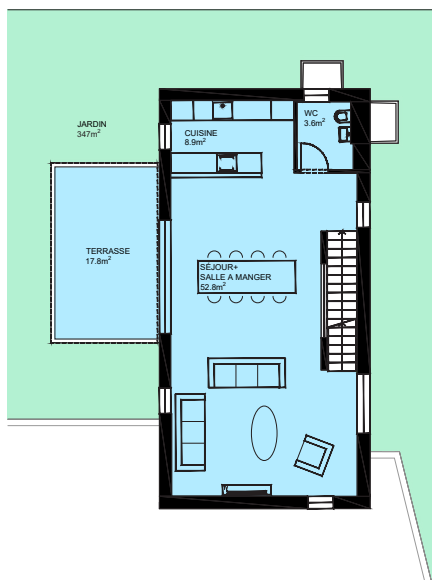
sous-sol



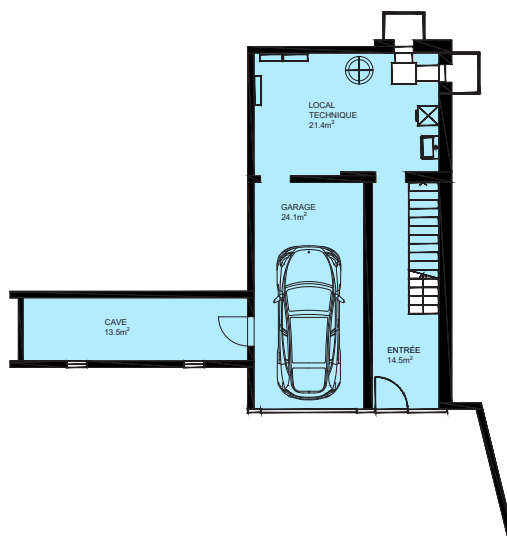
étage



rez-de-chaussée

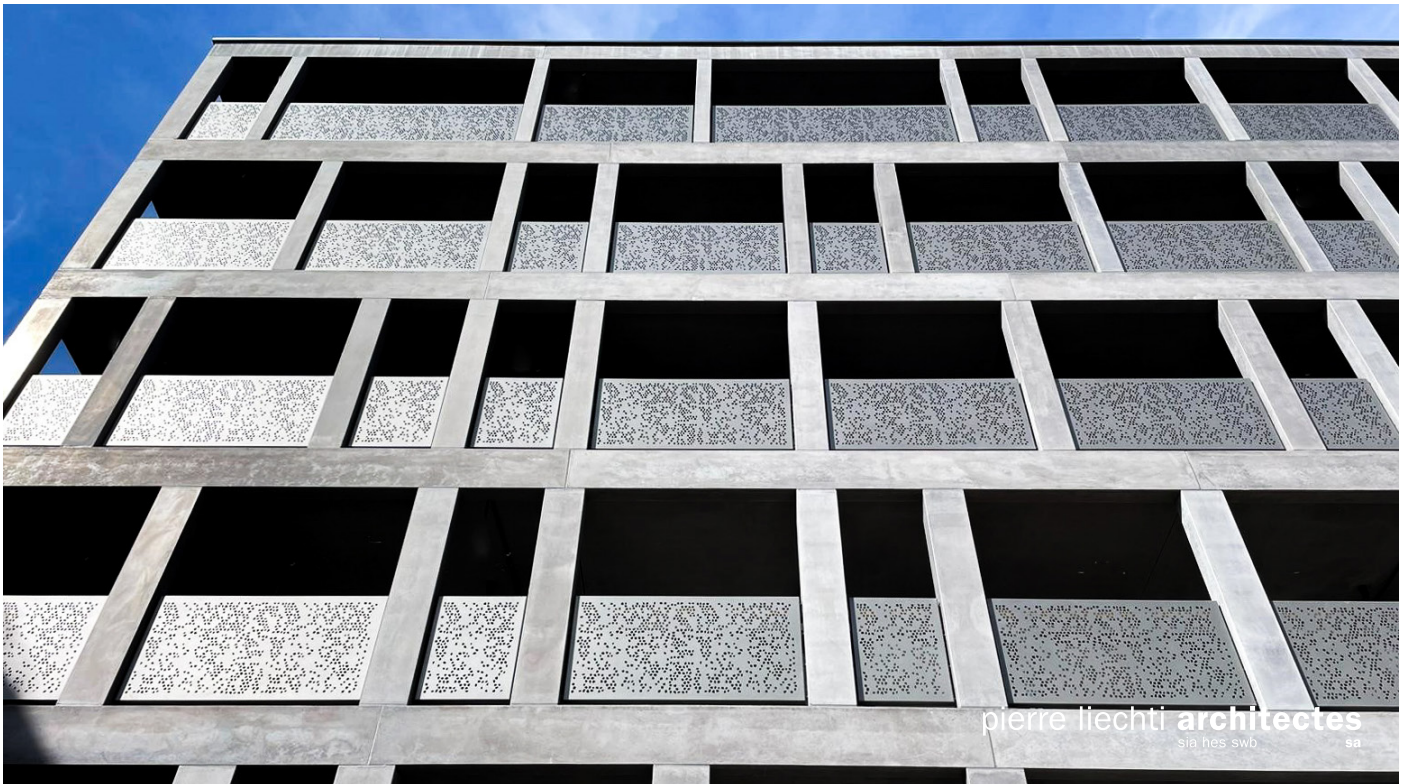


sous-sol









bienne - villa & parc verdan
43 appartements ppe



le landeron - bas-du-ruisseau
78 appartements ppe



pierre liechti architectes
sia hes swb sa

auvernier - résidences les racherelles

18 appartements ppe



pierre liechti architectes
sia hes swb sa

erlach/cerlier - bafert

36 appartements ppe



le landeron - les pêches derrière l'église

155 appartements ppe + 16 villas individuelles



cressier - vignes rondes

6 villas individuelles



cortaillod - résidences des vergers 11

15 appartements locatifs



bevaix - résidences du château

9 appartements ppe

pierre liechti & associés sa

immobilier & entreprise générale
route de soleure 1a
2504 bienne

tél. +41 32 342 55 44
info@plassociés.ch
www.plassociés.ch

