

symbiose

📍 LE MONT-SUR-LAUSANNE

Adoptez un nouveau style de vie !



Un développement de



residence-symbiose.ch



+41 22 362 96 10



contact@residence-symbiose.ch







Sommaire

Le projet p. 4 à 7

Situation p. 8 à 11

Les concepts p. 14 à 23

Application mobile p. 24 à 25

Plans p. 28 à 59

Contacts p. 60

Le projet

Constitué de 8 bâtiments PPE
comprenant 32 appartements et
4 villas jumelles, le projet Symbiose
se veut à taille humaine.





✕ Logements

Ils sont composés d'appartements allant du 3.5 pièces au 4.5 pièces. Les étages supérieurs sont tous dotés de mezzanines.

Les 4 villas quant à elles offrent un spacieux séjour et 3 chambres à l'étage.

✕ Espaces verts

Les espaces verts viennent parfaire l'ensemble et apportent une dimension environnementale indéniable, accueillant une flore variée.







Situation



Chemin de Pernessy,
Le Mont-sur-Lausanne





x Harmonie

Bordé d'un cordon boisé et de son ruisseau, l'emplacement des logements du projet Symbiose n'a pas été choisi au hasard. Situé au sud de la commune du Mont-sur-Lausanne, commune dynamique et porteuse de nombreux projets, les résidents profitent dans un même temps de la proximité de la ville de Lausanne, avec sa situation privilégiée au bord du lac Léman, son attractivité économique et ses multiples activités culturelles.

x Proximité & Mobilité

Ce sont seulement 5 kilomètres qui séparent le Mont-sur-Lausanne et Lausanne, permettant d'accéder à la ville en seulement 5 minutes en voiture... pourquoi pas électrique grâce à la mise à disposition de véhicules Mobility en libre-service !

Les écoles et tous les commerces se situent à moins d'un kilomètre ... pratique pour faire ses courses avec l'un des 2 vélos cargos mis également à disposition au sein de la résidence !



✕ Infrastructures

De par sa proximité avec Lausanne, Le Mont-sur-Lausanne est une ville en plein développement.

De nombreux projets sont à l'ordre du jour, afin d'équiper la commune avec notamment la construction d'une école pouvant ravir les jeunes parents ainsi que la réalisation d'une deuxième ligne de bus qui permettra de rejoindre le centre du Mont-sur-Lausanne depuis la Blécherette.







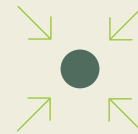
Les concepts

1 projet immobilier, 4 concepts uniques



Architecture

à taille humaine



Partage

& espaces communautaires



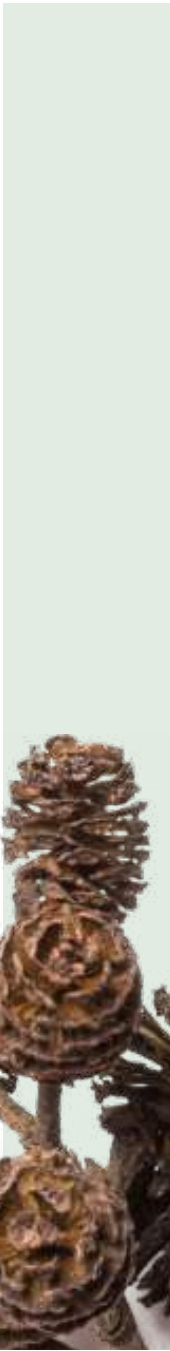
Projet écologique

& environnemental



Mobilité douce

Voitures électriques Mobility & Vélos cargos







Architecture à taille humaine

L'architecture du projet est conçue pour s'intégrer au quartier constitué principalement de villas, grâce à de petits bâtiments comprenant seulement 4 logements chacun. Ils allient charme naturel et normes énergé-

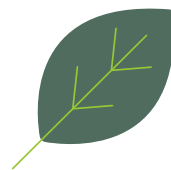
tiques élevées. Les espaces verts viennent parfaire l'ensemble et apportent une dimension environnementale manifeste, accueillant une végétation variée.

L'architecture dans les grandes lignes :

- ✘ Seulement 2 niveaux de construction
- ✘ Des logements qualitatifs, respectant un haut niveau de performance énergétique au travers du label Minergie-P
- ✘ De grands balcons et terrasses couvertes
- ✘ Une orientation sud/est et sud/ouest des façades pour un apport de chaleur indirect
- ✘ Un grand parking intérieur commun avec ascenseur pour l'accès aux appartements





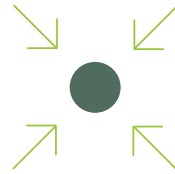


Projet écologique & environnemental

Pour laisser à la nature la place qui lui revient, ce sont non moins de 200 arbres et arbustes qui viennent enjoliver les espaces verts de ce développement immobilier. Les résidents peuvent ainsi profiter d'un espace de vie agréable et de promenades bucoliques au cœur même de la résidence Symbiose.

Cet équilibre avec l'environnement se retrouve également dans le choix des équipements installés.

- ✘ Quartier organique et naturel comprenant plus de 200 arbres et arbustes
- ✘ Certification Label Minergie-P
- ✘ Chauffage : pompe à chaleur par géothermie
- ✘ « Freecooling » permettant l'abaissement de la température en période estivale
- ✘ Panneaux solaires avec mise en place d'un RCP (Regroupement de consommateurs propres)
- ✘ Domotique permettant le contrôle de sa consommation énergétique (en option)



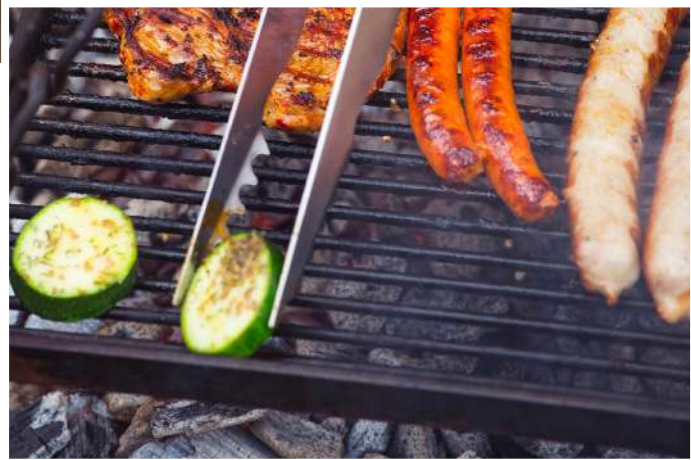
Partage & espaces communautaires

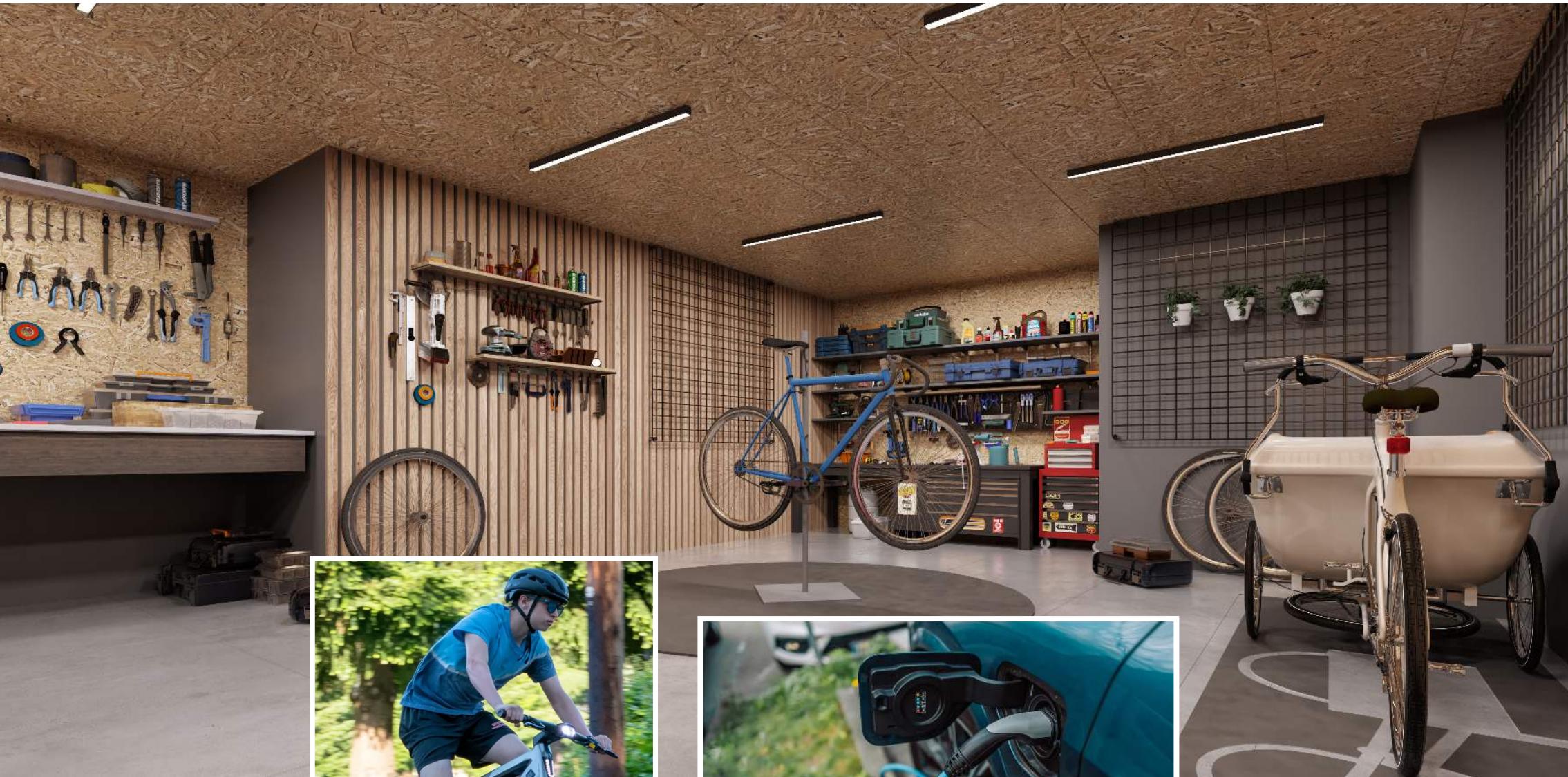
Symbiose, c'est une manière de vivre unique, une nouvelle façon de cohabiter. La qualité de vie et l'échange sont l'un des concepts fort du projet. De nombreux aménagements ont été étudiés et sont mis en place pour se retrouver entre habitants.

Les équipements collectifs proposés :

- ✕ Application mobile dédiée aux habitants pour partager, échanger, communiquer facilement
- ✕ Salle de fitness équipée et sauna
- ✕ Jardins potagers collectifs
- ✕ Ateliers de réparation de vélos et bricolage équipés
- ✕ Place de jeux
- ✕ Pergola communautaire avec table et bancs
- ✕ Coin barbecue commun









Mobilité douce

Sur le chemin de la transition écologique, la mobilité douce permet de réduire l'utilisation de modes de transport polluants. Pour encourager les résidents dans cette démarche, deux voitures électriques Volkswagen ID 3 en autopartage et deux vélos cargos sont compris dans l'équipement de base de ce développement.

mobility

- ✕ Une place de parc intérieure par appartement intégrant une borne de recharge partagée (option)
- ✕ Deux voitures électriques en autopartage
- ✕ Deux vélos cargos électriques en autopartage
- ✕ Un vélo électrique par logement
- ✕ Deux espaces de parc sécurisés pour vélos
- ✕ Une plateforme de mise en relation pour le covoiturage
- ✕ Deux consignes à colis facilitant les livraisons





Une application mobile pour la communauté

Symbiose propose une application mobile animant la vie des résidents. Réservation de vélos cargos, activités au sein de la résidence, actualités et agenda. Un outil prévu et conçu sur-mesure pour la résidence.



L'application sera disponible pour tous les habitants et utilisable sur un smartphone ou une tablette en version «Application mobile», mais également sur un ordinateur grâce à une version «web».

Elle permettra de communiquer et de faire vivre la résidence à travers 4 grandes catégories : Mobilité, Vélo, Jardinage & Bricolage, Salle de sport.

- ✘ Discussions & échanges via un fil de discussion
- ✘ Réservation et paiement en ligne des vélos cargos
- ✘ Création d'événements au sein de la résidence
- ✘ Inscription à un événement sportif (ex: cours de Yoga)
- ✘ Proposition de co-voiturage, d'entre-aide, etc
- ✘ Réservation de l'espace barbecue/pergola
- ✘ Notifications générales importantes (ex: rappel d'Assemblée Générale)





La résidence



Méthode de calcul de la surface de vente relative aux m² PPE :

- ✕ Surface habitable nette 100%
- ✕ Surface mezzanine 50% (au-dessus de 1,30m)
- ✕ Surface balcon 50%
- ✕ Surface terrasse 33%
- ✕ Surface cave 10%



Villa
Grive
2 villas jumelles

Villa
Pinson
2 villas jumelles

Villa
Chardonneret
4 appartements

Villa
Étourneau
4 appartements

Villa
Tourterelle
4 appartements

Villa
Fauvette
4 appartements

Villa
Mésange
4 appartements

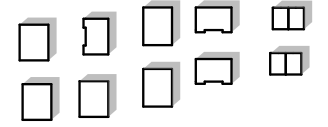
Villa
Pie
4 appartements

Villa
Merle
4 appartements

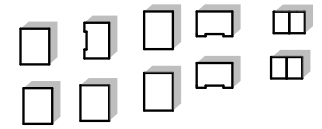
Villa
Rouge-Gorge
4 appartements

ZONE
30

Rez-de-chaussée



1^{er} étage



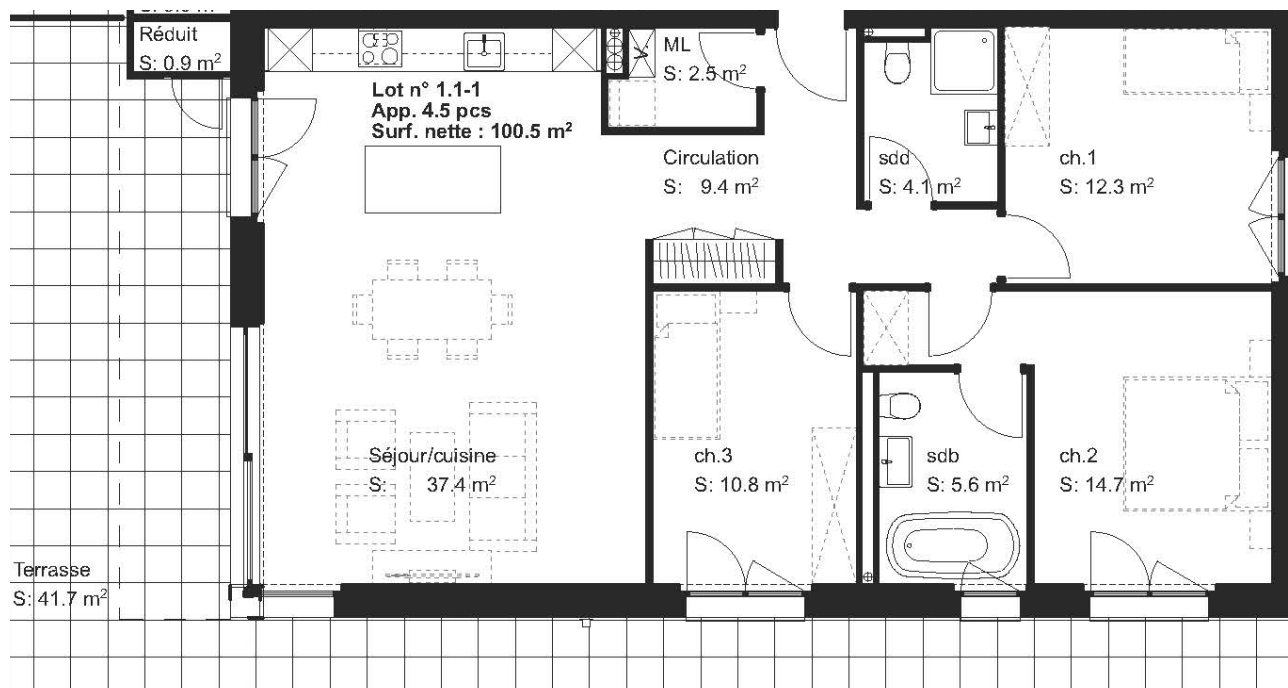


Merle 1 • Rouge-Gorge 1 • Pie 1

4.5 PIÈCES - REZ-DE-CHAUSSÉE



Étage	RDC
Nombre de pièces	4.5
Nombre de chambres	3
Surface habitable	100 m ²
Surface PPE*	115 m ²
Terrasse / Balcon	41 m ²
Orientation	SO
Cave	11 m ²



* Voir méthode de calcul p.26



Merle 2 • Rouge-Gorge 2 • Pie 2

4.5 PIÈCES - REZ-DE-CHAUSSÉE



Étage **RDC**

Nombre de pièces **4.5**

Nombre de chambres **3**

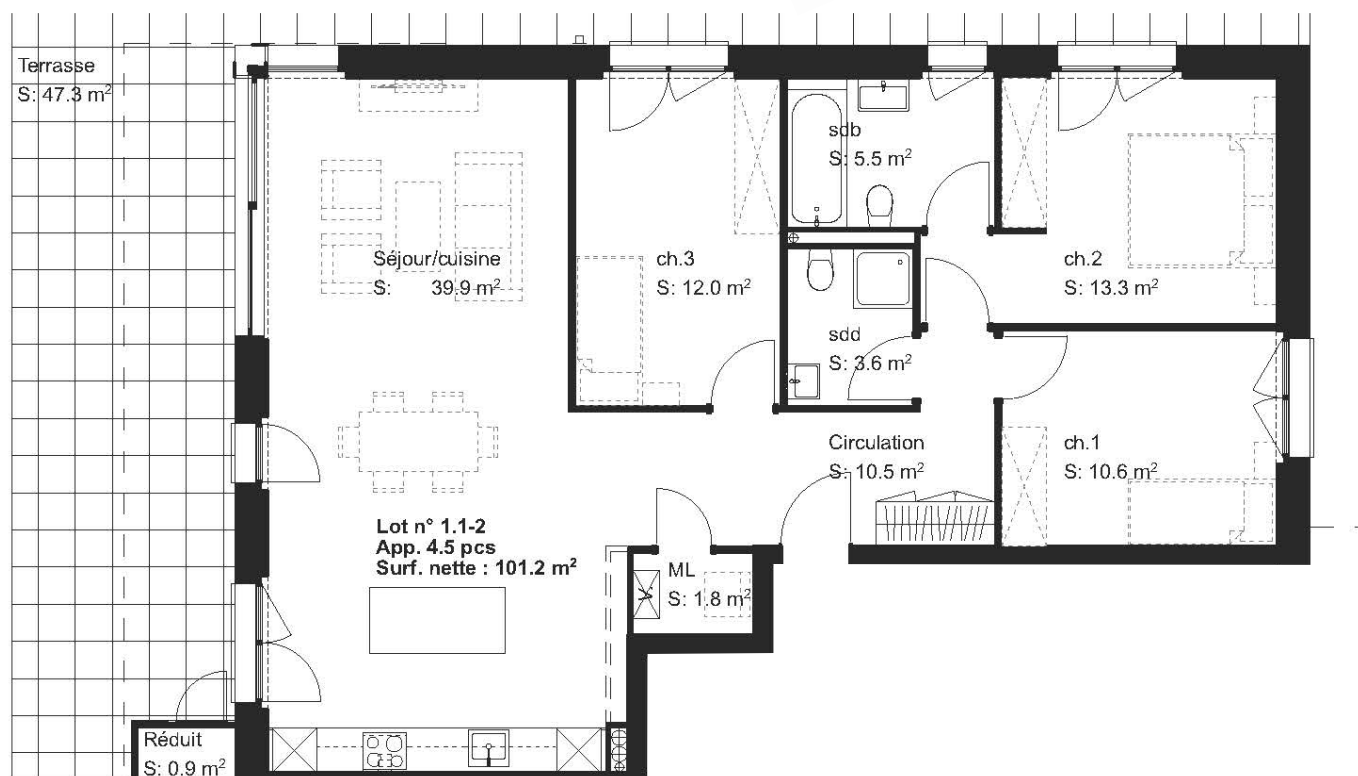
Surface habitable **101 m²**

Surface PPE* **118 m²**

Terrasse / Balcon **47m²**

Orientation **SO**

Cave **12 m²**



* Voir méthode de calcul p.26

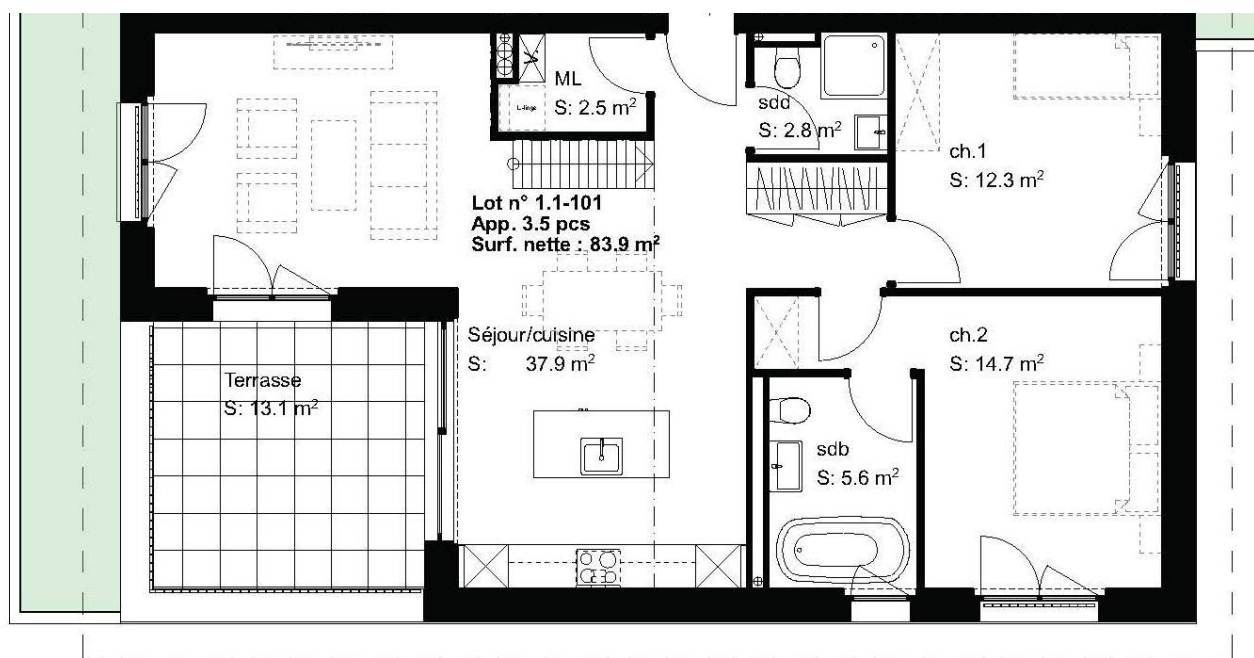


Merle 101 • Rouge-Gorge 101 • Pie 101

3.5 PIÈCES - ÉTAGE



Étage	1^{er} étage
Nombre de pièces	3.5
Nombre de chambres	2
Surface habitable	83 m²
Surface PPE*	104 m²
Mezzanine	26 m²
Terrasse / Balcon	13 m²
Orientation	SO
Cave	10 m² / 7 m² *1



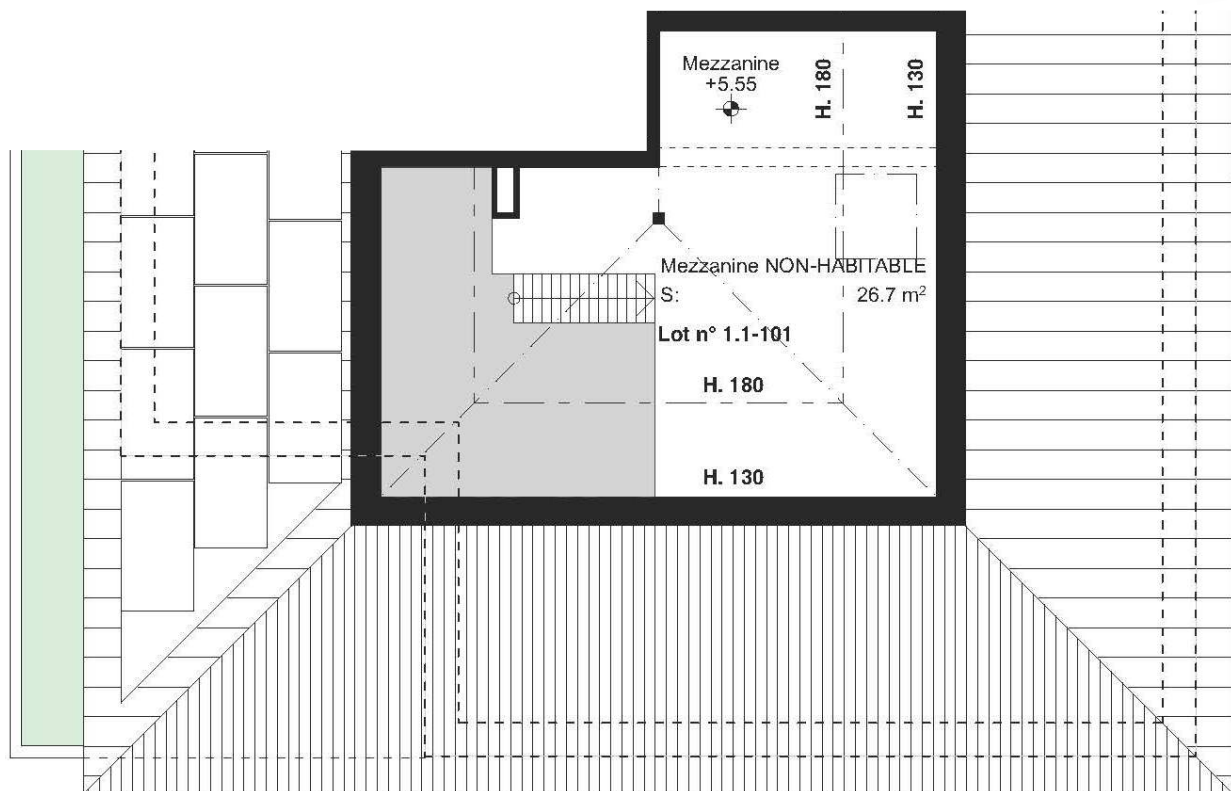
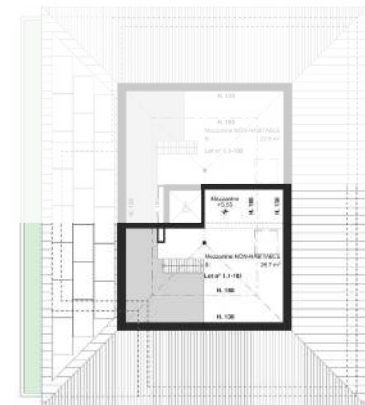
* Voir méthode de calcul p.26

*1 Surface Pie 101



Merle 101 • Rouge-Gorge 101 • Pie 101

3.5 PIÈCES - MEZZANINE



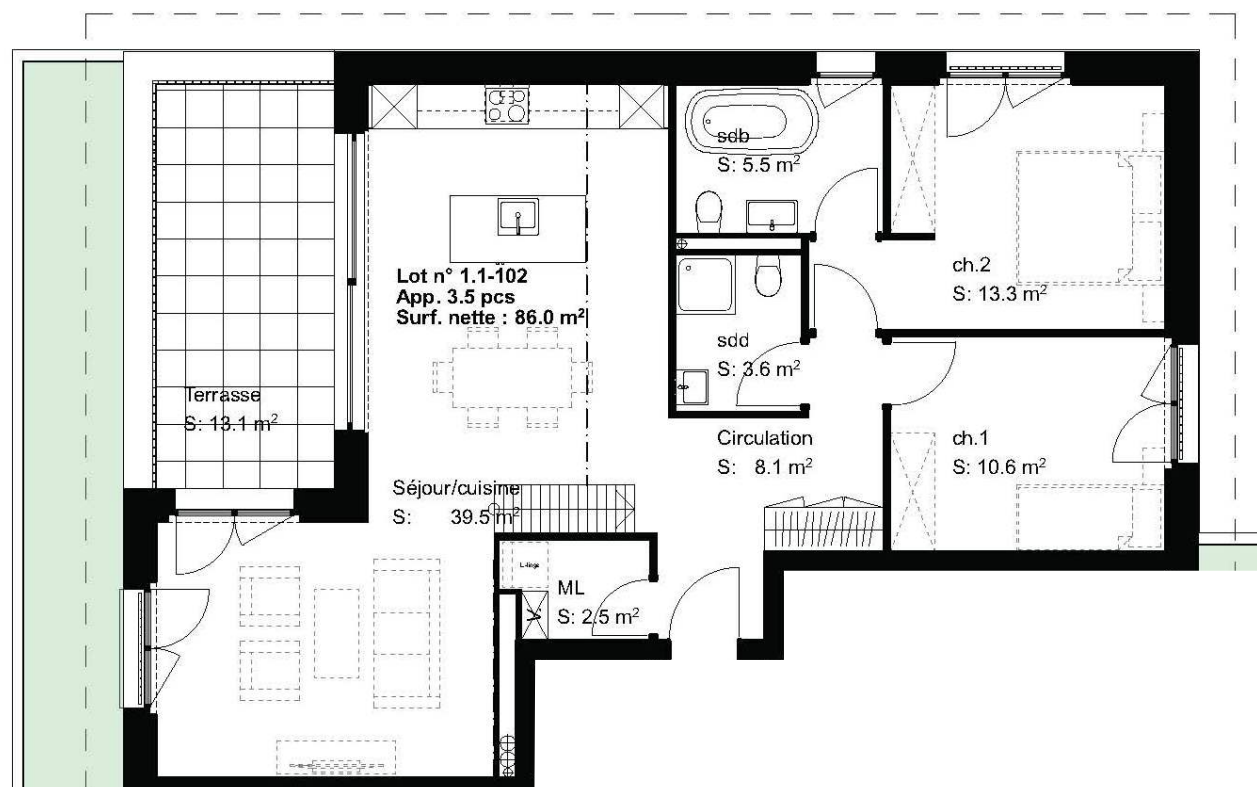


Merle 102 • Rouge-Gorge 102 • Pie 102

3.5 PIÈCES - ÉTAGE



Étage	1^{er} étage
Nombre de pièces	3.5
Nombre de chambres	2
Surface habitable	86 m²
Surface PPE*	104 m²
Mezzanine	22 m²
Terrasse / Balcon	13 m²
Orientation	SO
Cave	10 m² / 7 m² *1

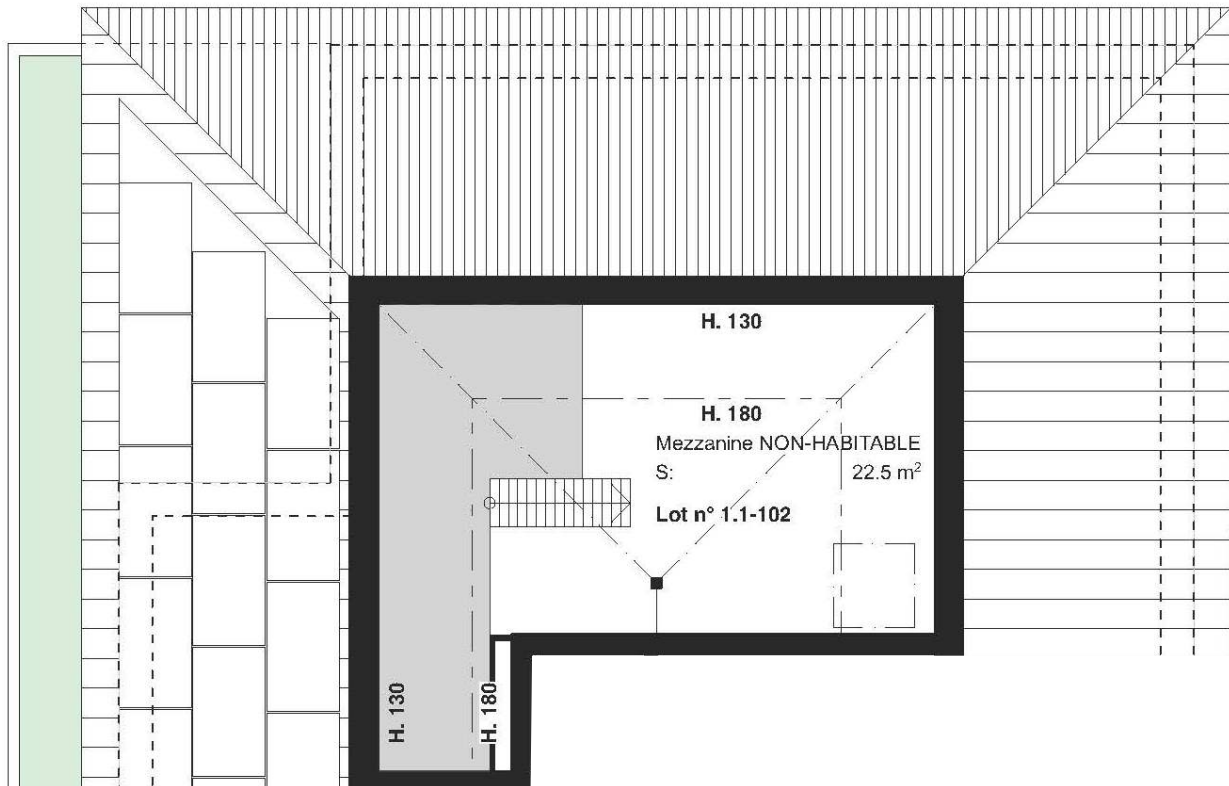
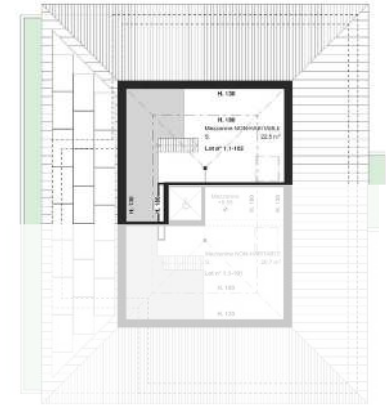


* Voir méthode de calcul p.26
*1 Surface Pie 102



Merle 102 • Rouge-Gorge 102 • Pie 102

3.5 PIÈCES - MEZZANINE





Tourterelle 1 • Fauvette 1

4.5 PIÈCES - REZ-DE-CHAUSSÉE

Étage **RDC**

Nombre de pièces **4.5**

Nombre de chambres **3**

Surface habitable **107 m²**

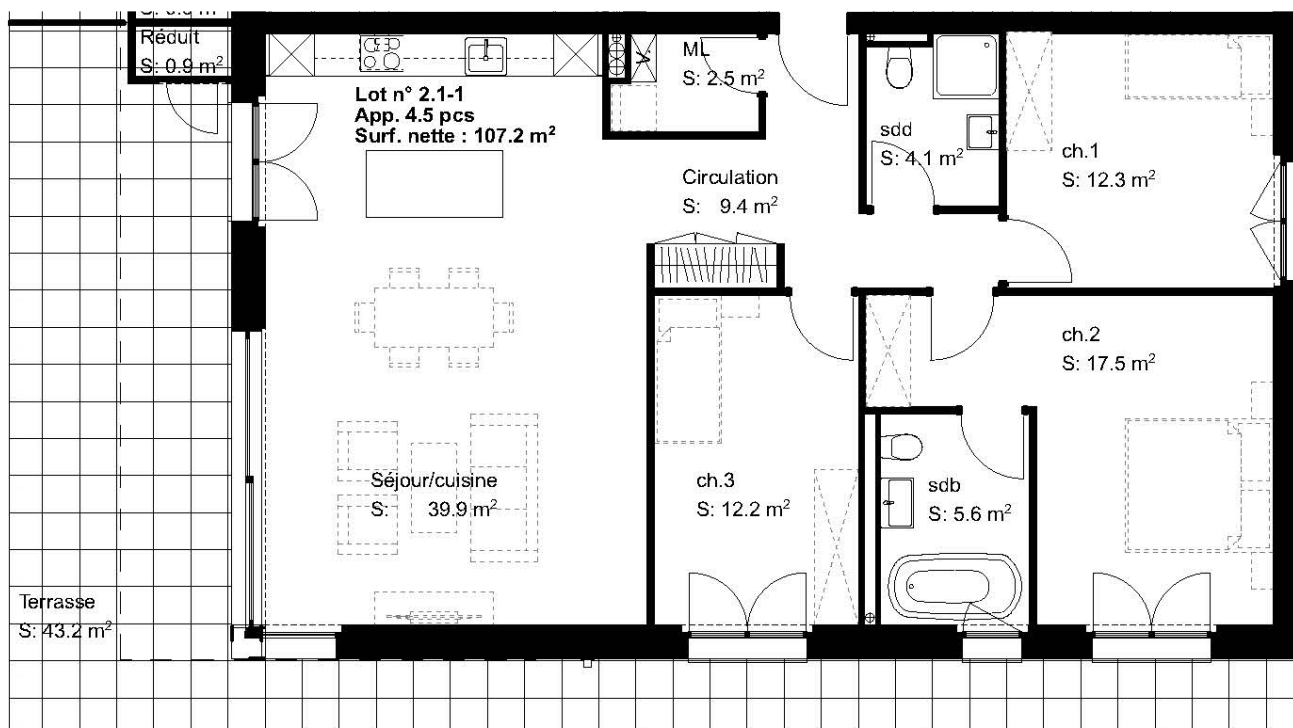
Surface PPE* **122 m²**

Terrasse / Balcon **43 m²**

Orientation **SO**

Cave **12 m²**

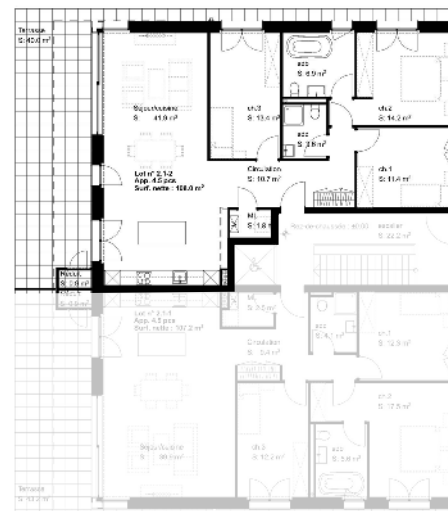
* Voir méthode de calcul p.26



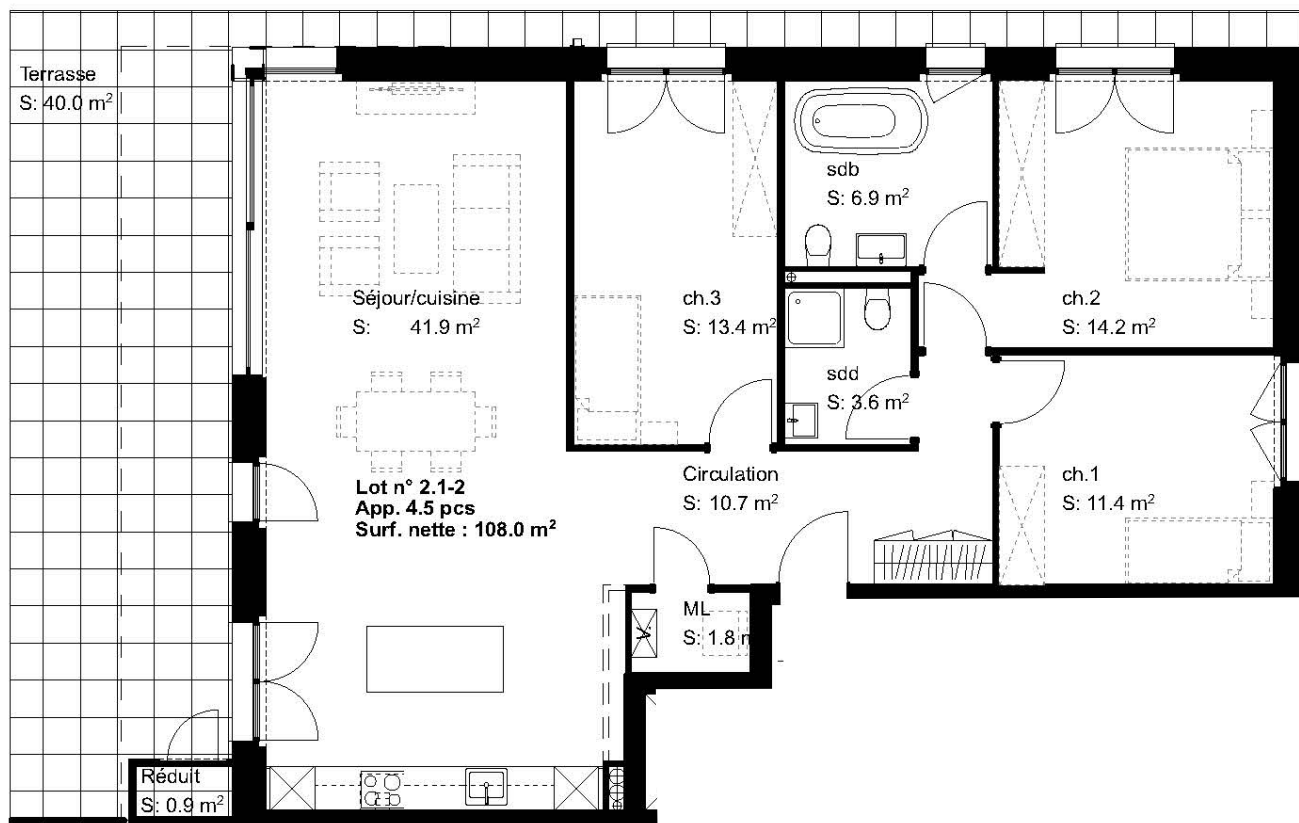


Tourterelle 2 • Fauvette 2

4.5 PIÈCES - REZ-DE-CHAUSSÉE



Étage	RDC
Nombre de pièces	4.5
Nombre de chambres	3
Surface habitable	108 m ²
Surface PPE*	122 m ² / 125 m ² *1
Terrasse / Balcon	40 m ² / 48 m ² *1
Orientation	SO
Cave	13 m ²



* Voir méthode de calcul p.26

*1 Surfaces Fauvette 2

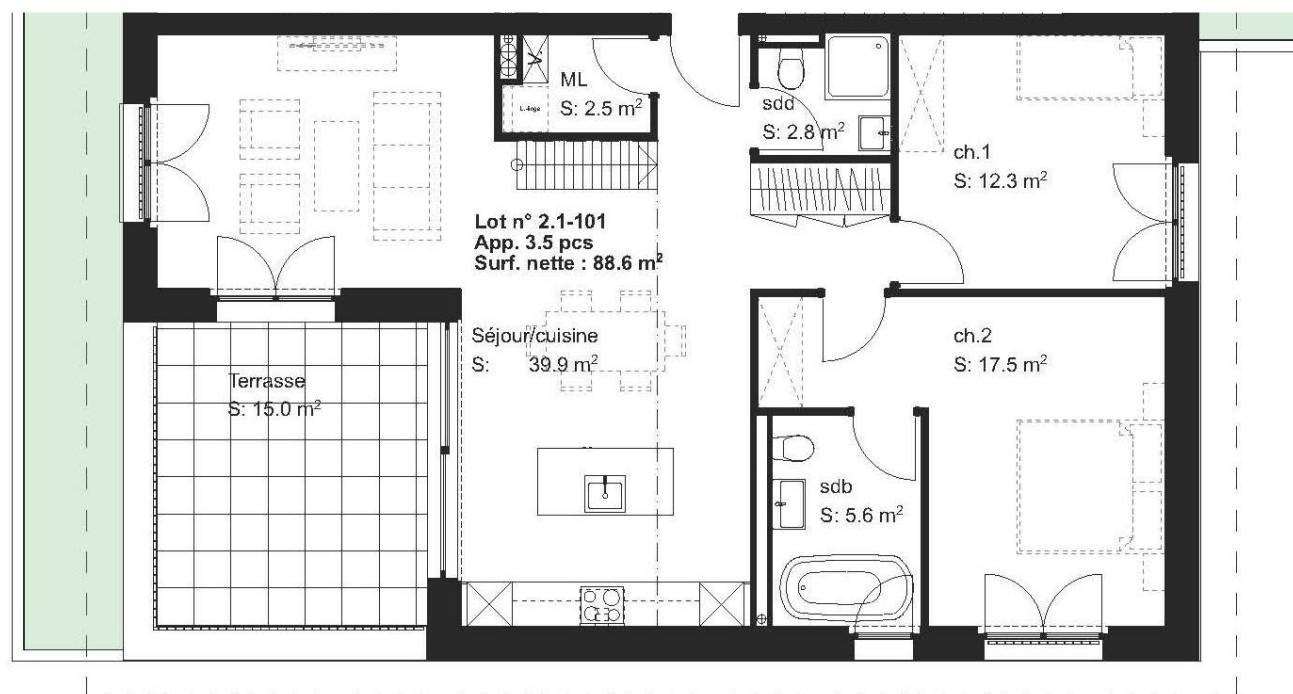


Tourterelle 101 • Fauvette 101

3.5 PIÈCES - ÉTAGE



Étage	1^{er} étage
Nombre de pièces	3.5
Nombre de chambres	2
Surface habitable	88 m²
Surface PPE*	111 m²
Mezzanine	28 m²
Terrasse / Balcon	15 m²
Orientation	SO
Cave	11 m²

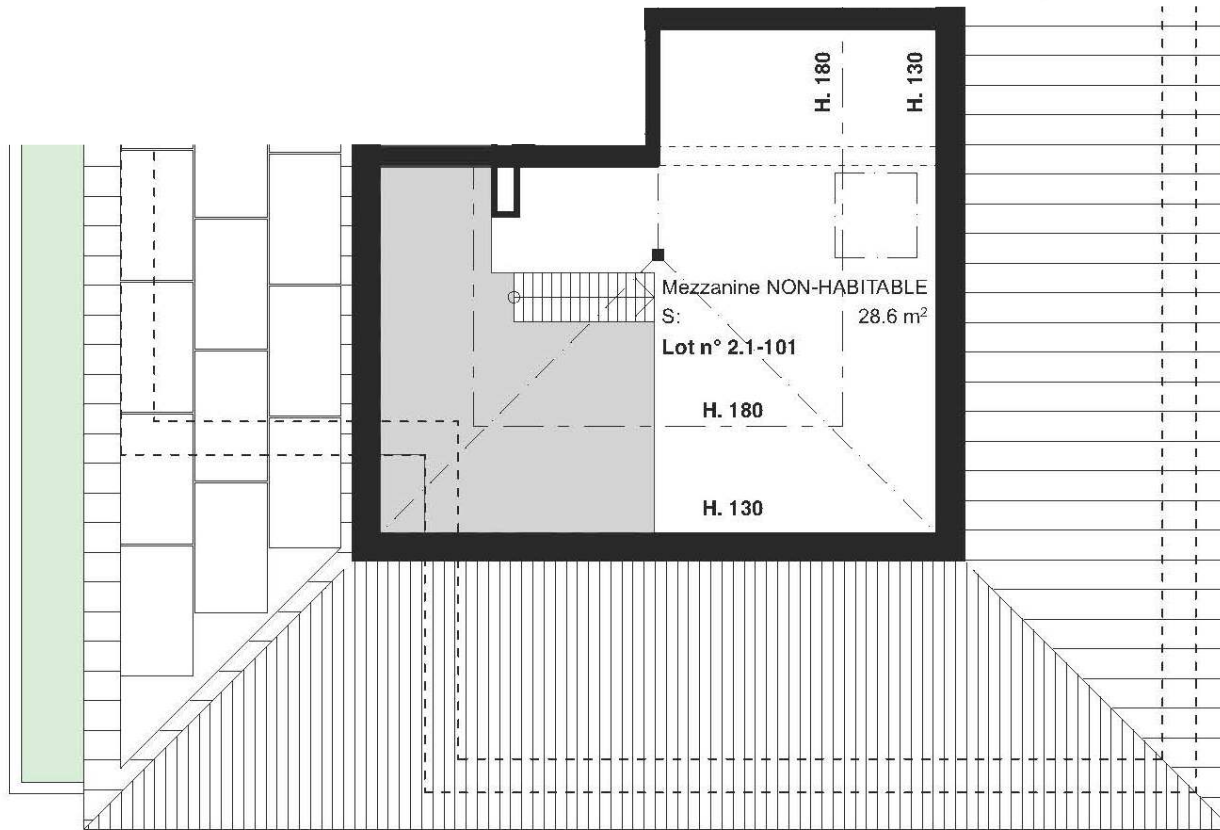
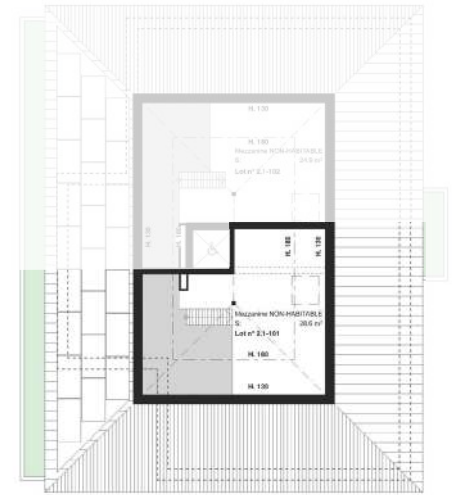


* Voir méthode de calcul p.26



Tourterelle 101 • Fauvette 101

3.5 PIÈCES - MEZZANINE



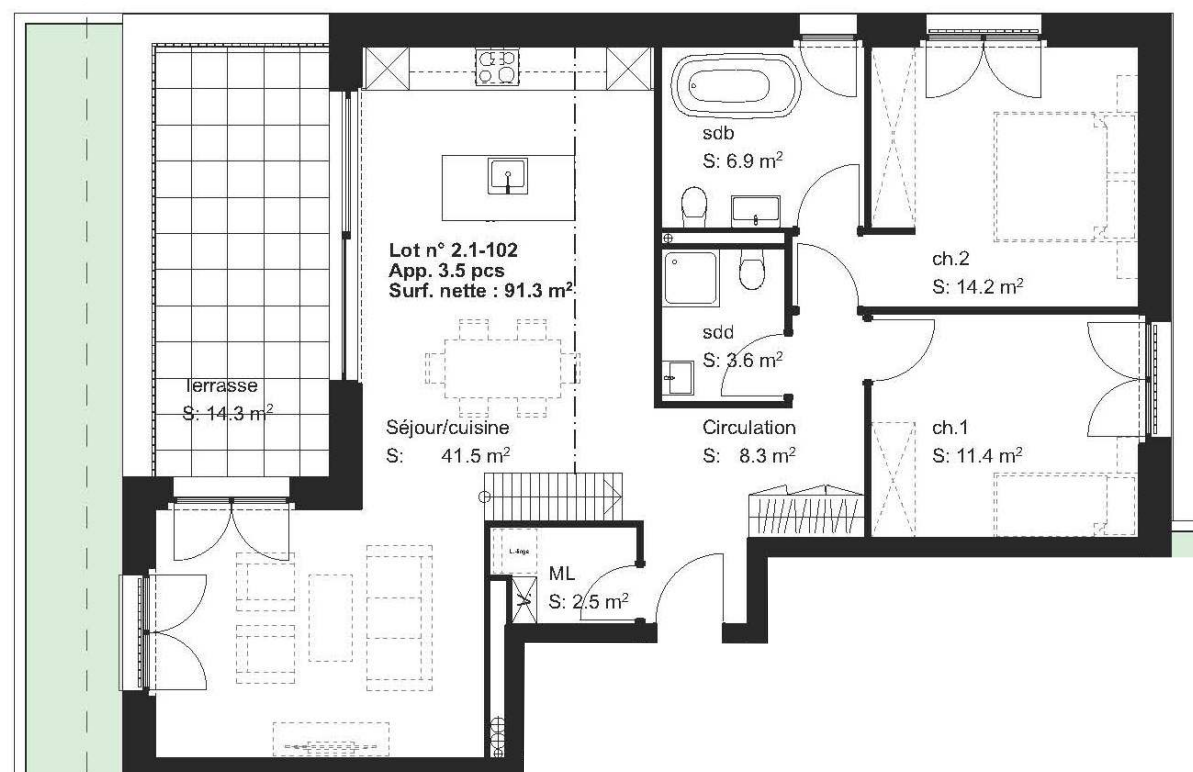


Tourterelle 102 • Fauvette 102

3.5 PIÈCES - ÉTAGE



Étage	1^{er} étage
Nombre de pièces	3.5
Nombre de chambres	2
Surface habitable	91 m²
Surface PPE*	112 m²
Mezzanine	24 m²
Terrasse / Balcon	14 m²
Orientation	SO
Cave	11 m²

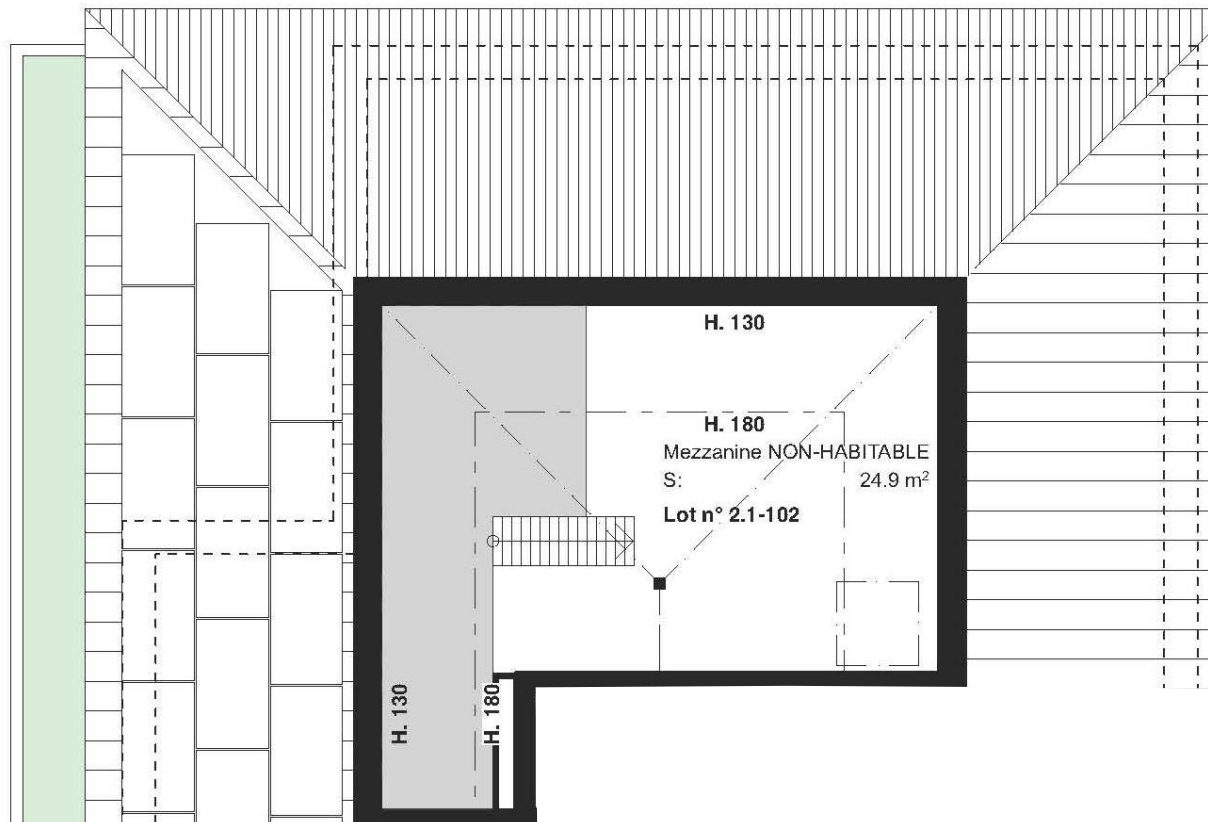
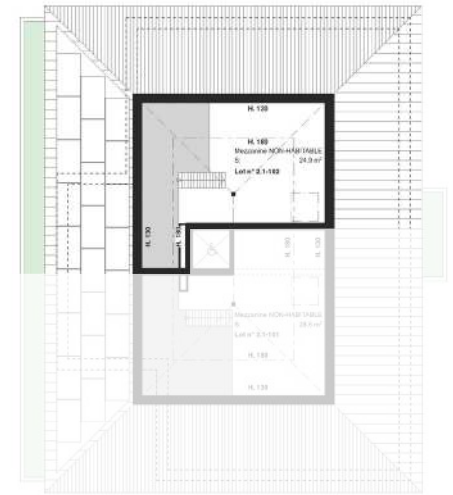


* Voir méthode de calcul p.26



Tourterelle 102 • Fauvette 102

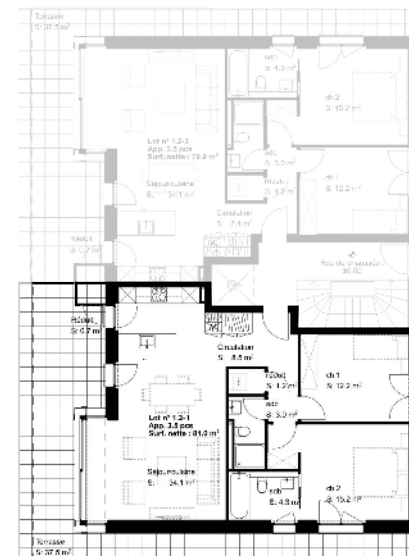
3.5 PIÈCES - MEZZANINE



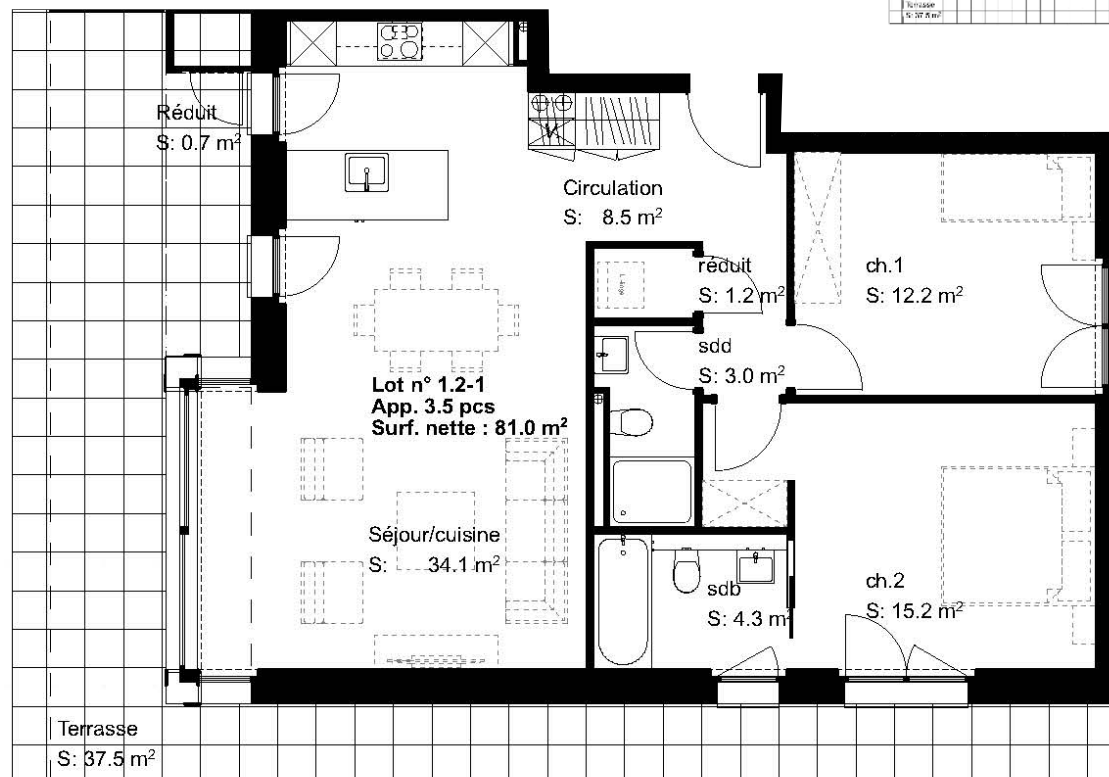


Mésange 1 • Chardonneret 1 • Etourneau 1

3.5 PIÈCES - REZ-DE-CHAUSSÉE



Étage	RDC
Nombre de pièces	3.5
Nombre de chambres	2
Surface habitable	81 m ²
Surface PPE*	94 m ²
Terrasse / Balcon	37 m ² / 32 m ² *1
Orientation	SE
Cave	11 m ² / 14 m ² *1



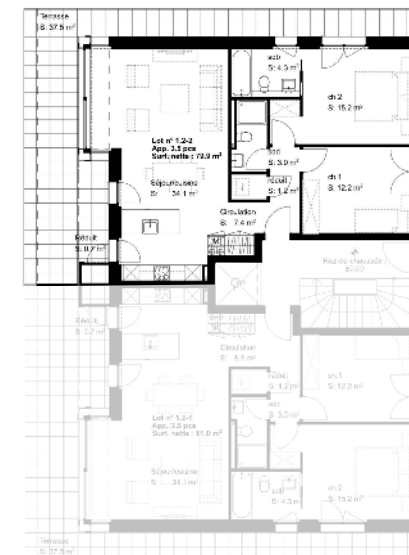
* Voir méthode de calcul p.26

*1 Surfaces Etourneau 1

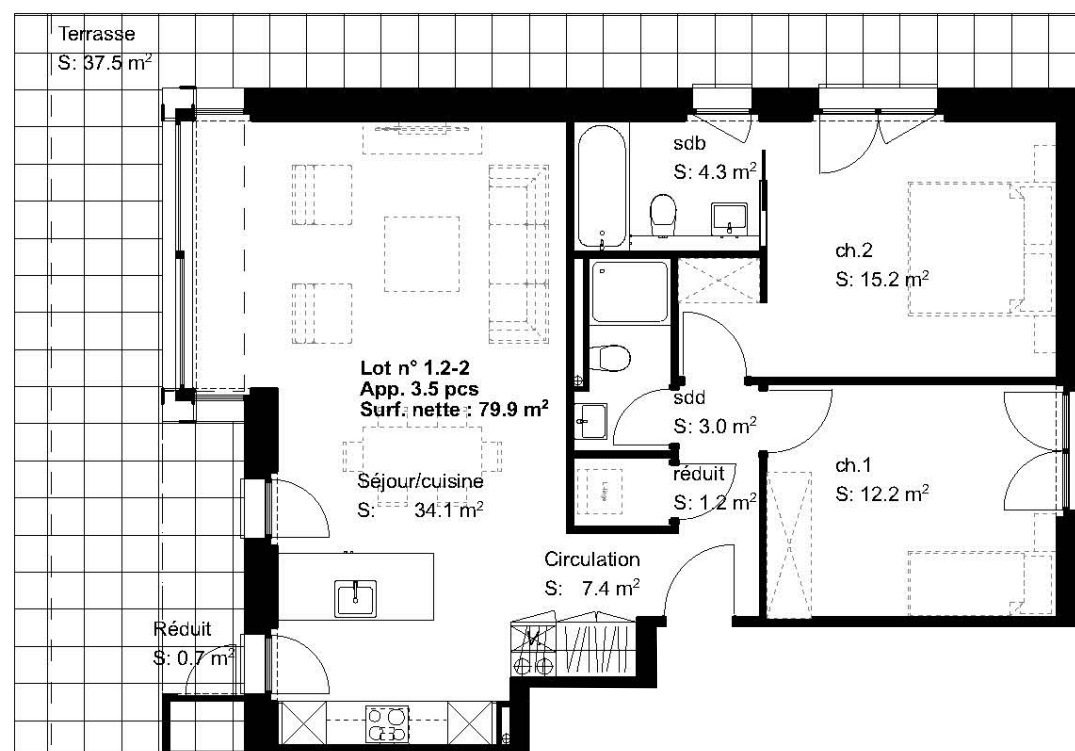


Mésange 2 • Chardonneret 2 • Etourneau 2

3.5 PIÈCES - REZ-DE-CHAUSSÉE



Étage	RDC
Nombre de pièces	3.5
Nombre de chambres	2
Surface habitable	79 m²
Surface PPE*	93 m²
Terrasse / Balcon	37 m² / 32 m² *1
Orientation	SE
Cave	9 m² / 10 m² *1



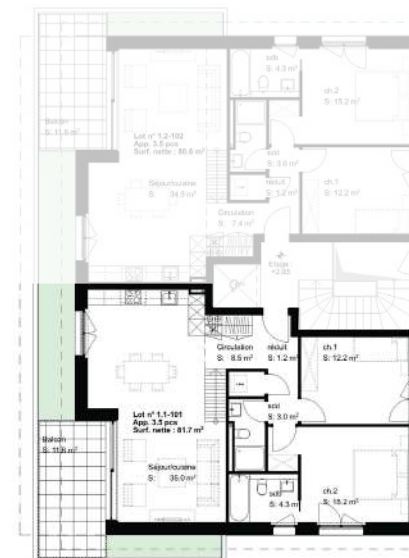
* Voir méthode de calcul p.26

*1 Surfaces Etourneau 2

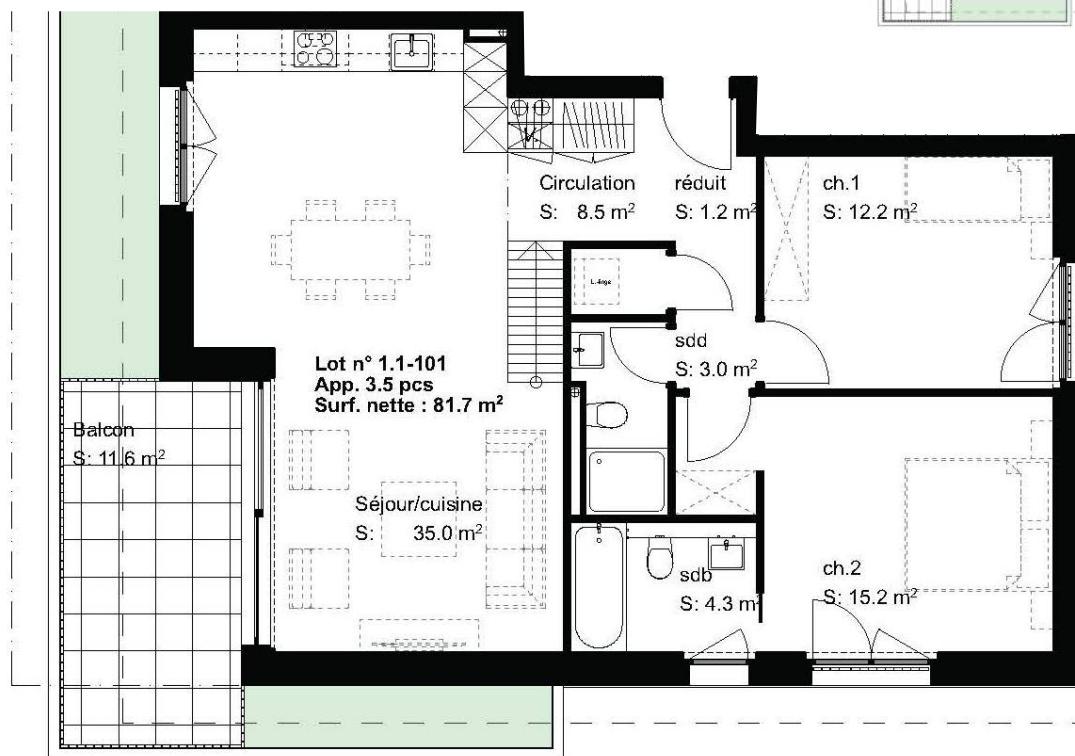


Mésange 101 • Chardonneret 101 • Etourneau 101

3.5 PIÈCES - ÉTAGE



Étage	1^{er} étage
Nombre de pièces	3.5
Nombre de chambres	2
Surface habitable	81 m²
Surface PPE*	99 m²
Mezzanine	22 m²
Terrasse / Balcon	11 m²
Orientation	SE
Cave	11 m² / 15 m² *1

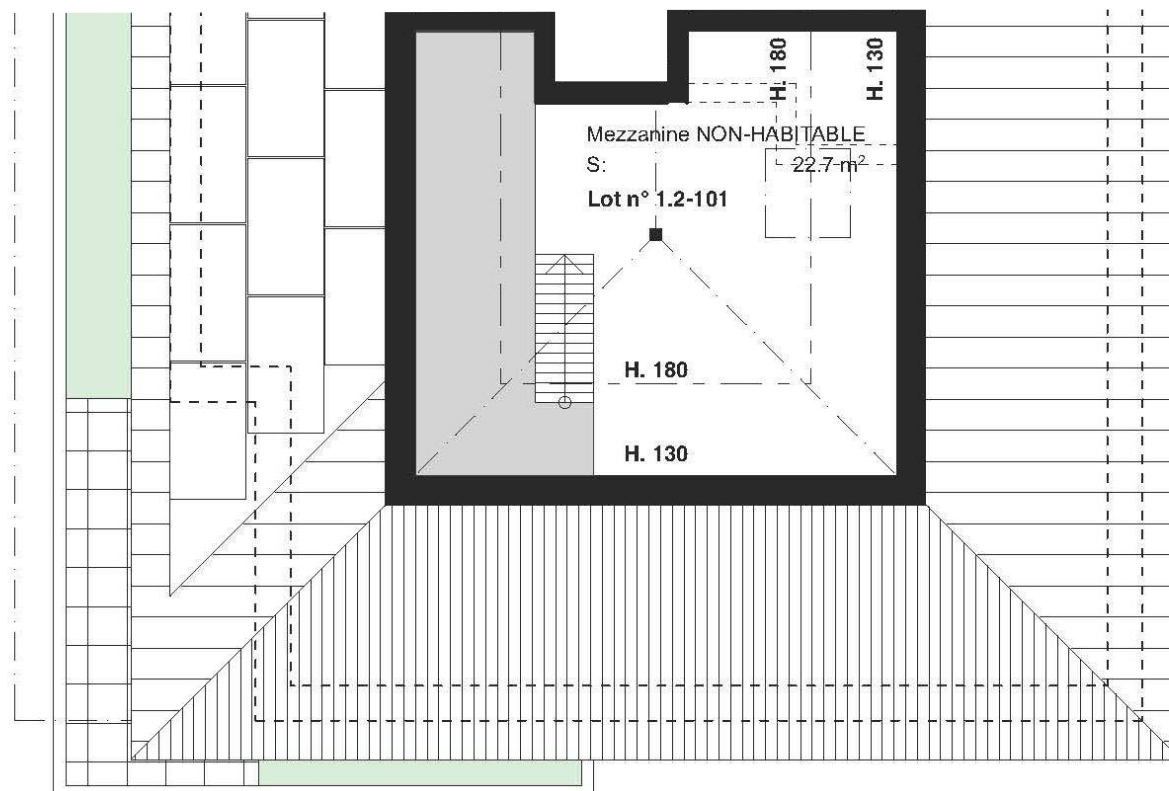


* Voir méthode de calcul p.26
 *1 Surfaces Etourneau 101



Mésange 101 • Chardonneret 101 • Etourneau 101

3.5 PIÈCES - MEZZANINE



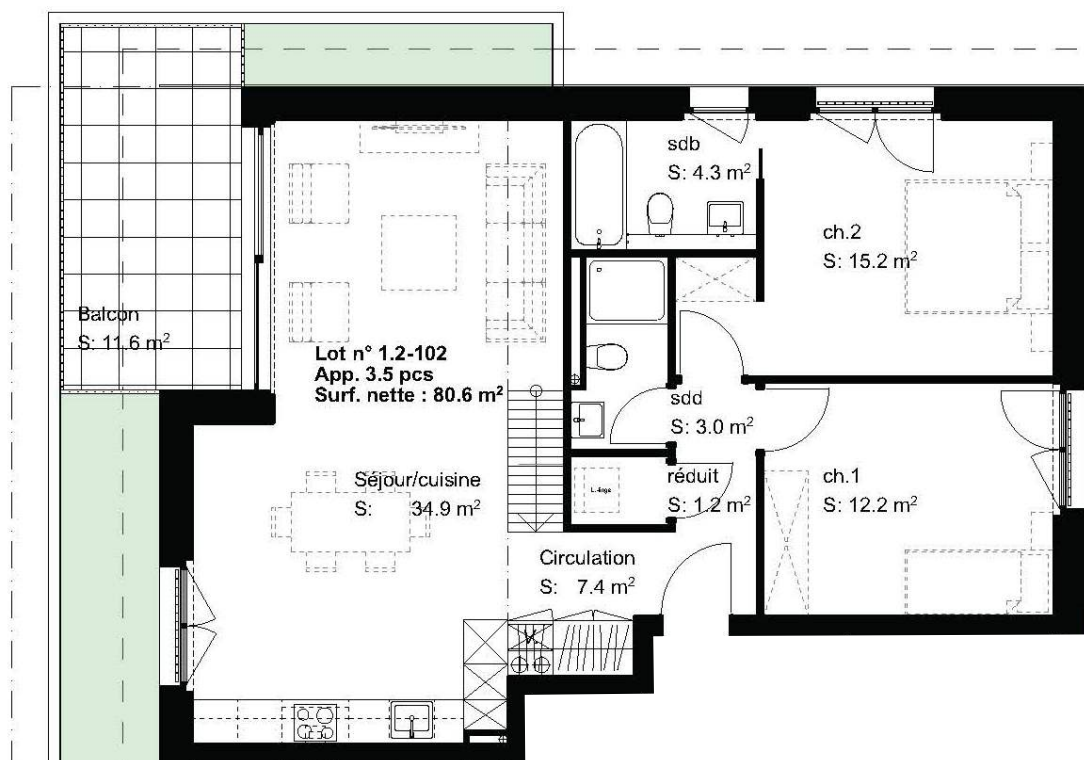


Mésange 102 • Chardonneret 102 • Etourneau 102

3.5 PIÈCES - ÉTAGE



Étage	1^{er} étage
Nombre de pièces	3.5
Nombre de chambres	2
Surface habitable	80 m²
Surface PPE*	98 m²
Mezzanine	22 m²
Terrasse / Balcon	11 m²
Orientation	SE
Cave	9 m² / 12 m² *1



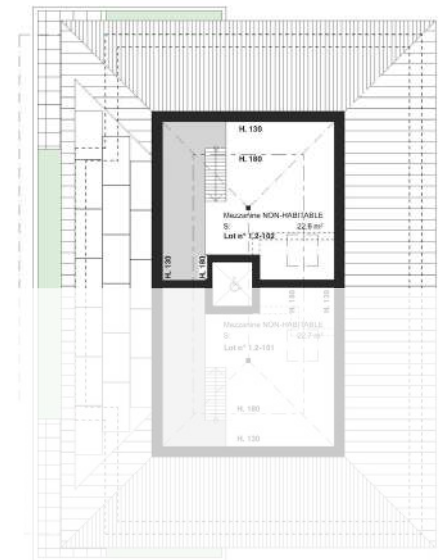
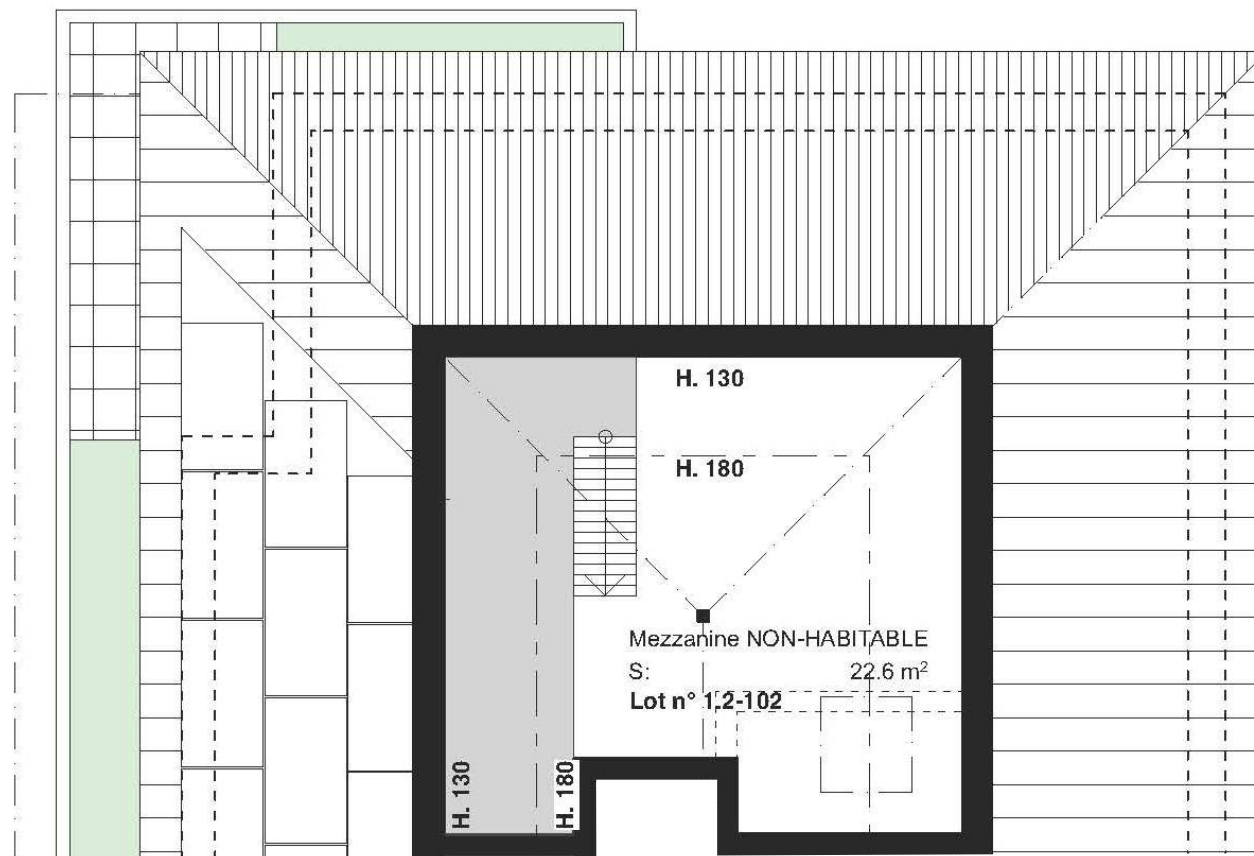
* Voir méthode de calcul p.26

*1 Surfaces Etourneau 102



Mésange 102 • Chardonneret 102 • Etourneau 102

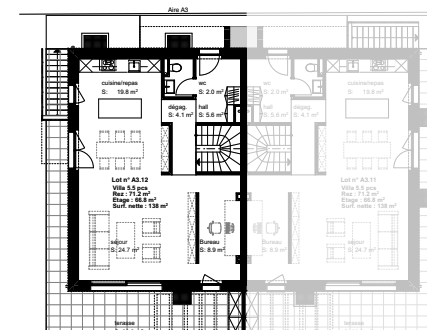
3.5 PIÈCES - MEZZANINE





Villa Grive - Gauche

5.5 PIÈCES - REZ-DE-CHAUSSÉE



Nombre de pièces **5.5**

Nombre de chambres **3**

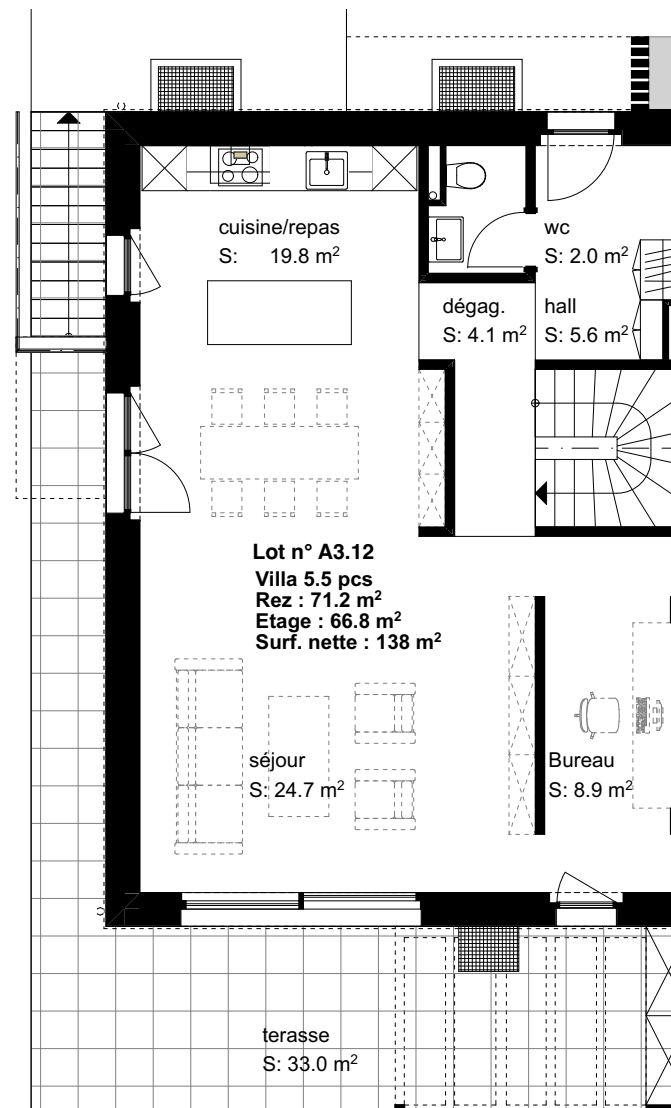
Surface habitable **138 m²**

Surface Utile **255 m²**

Terrasse / Balcon **33 m²**

Orientation **SE**

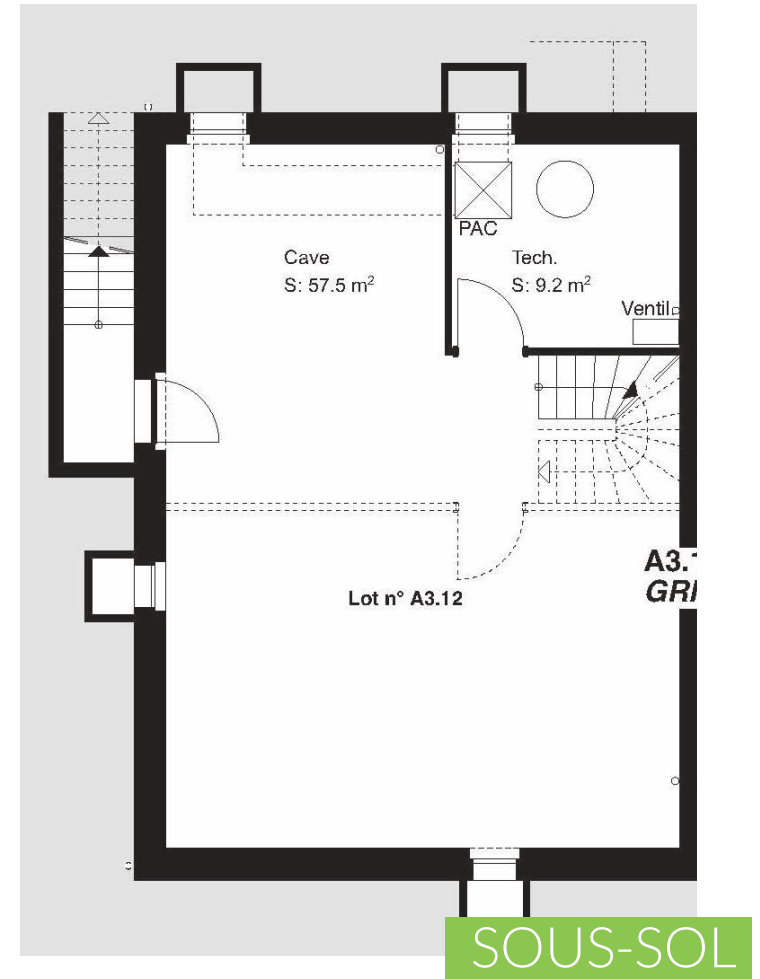
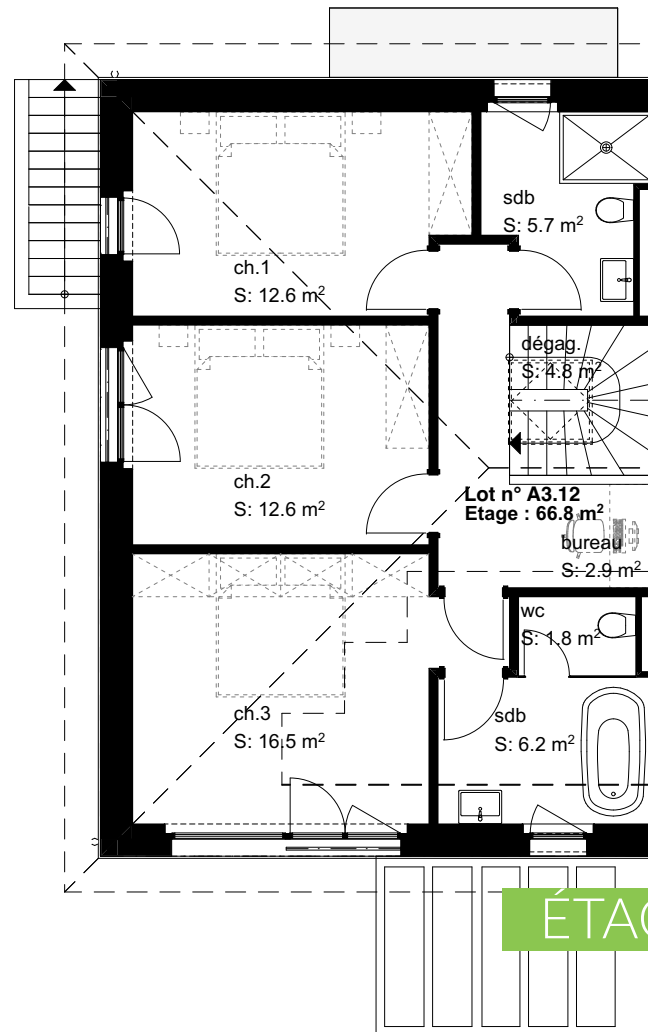
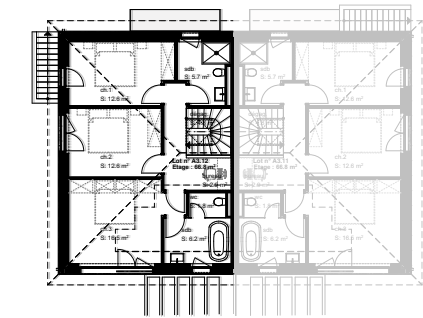
Sous-sol **57 m²**





Villa Grive - Gauche

5.5 PIÈCES





Villa Grive - Droite

5.5 PIÈCES - REZ-DE-CHAUSSÉE

Nombre de pièces **5.5**

Nombre de chambres **3**

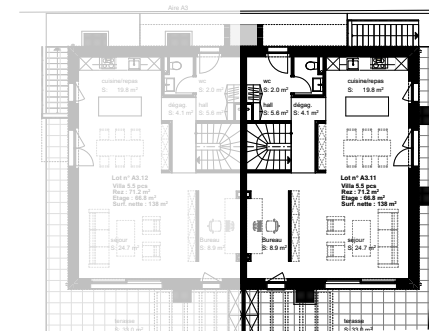
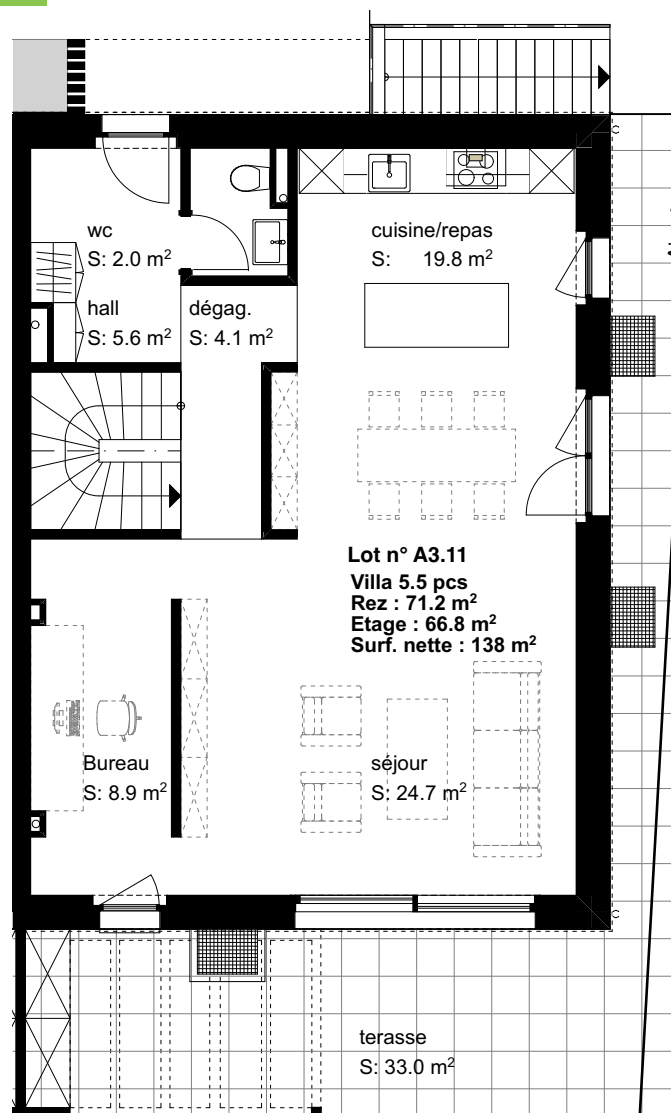
Surface habitable **138 m²**

Surface Utile **255 m²**

Terrasse / Balcon **33 m²**

Orientation **SE**

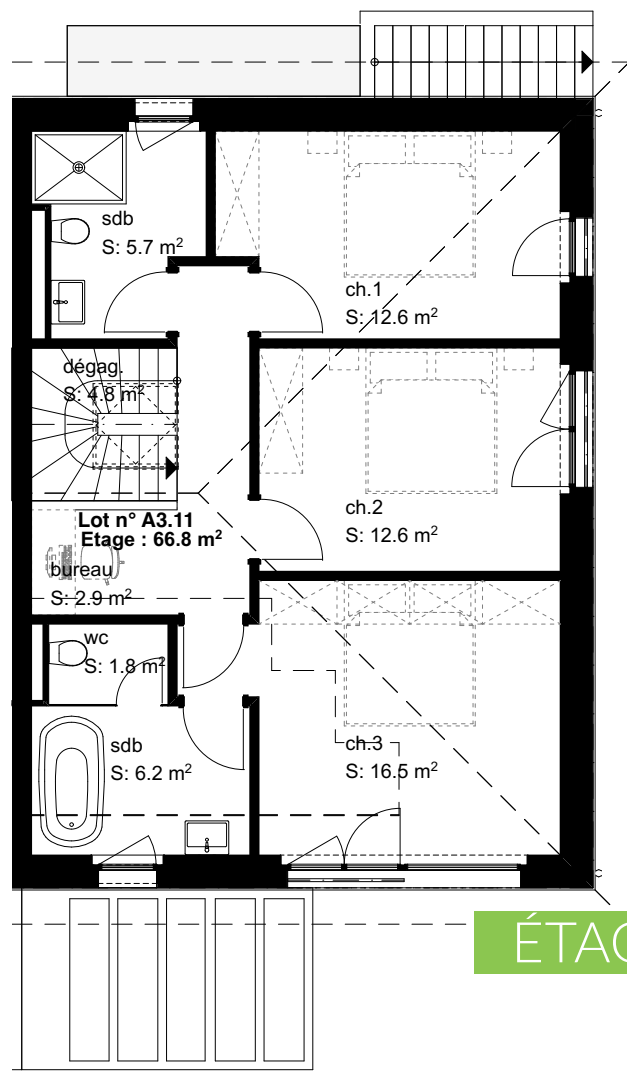
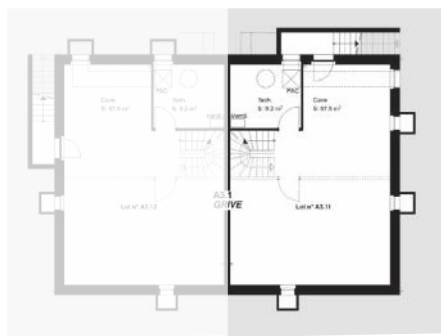
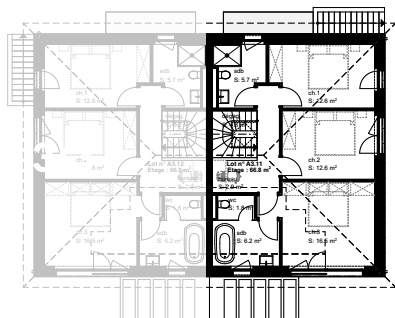
Sous-sol **57 m²**



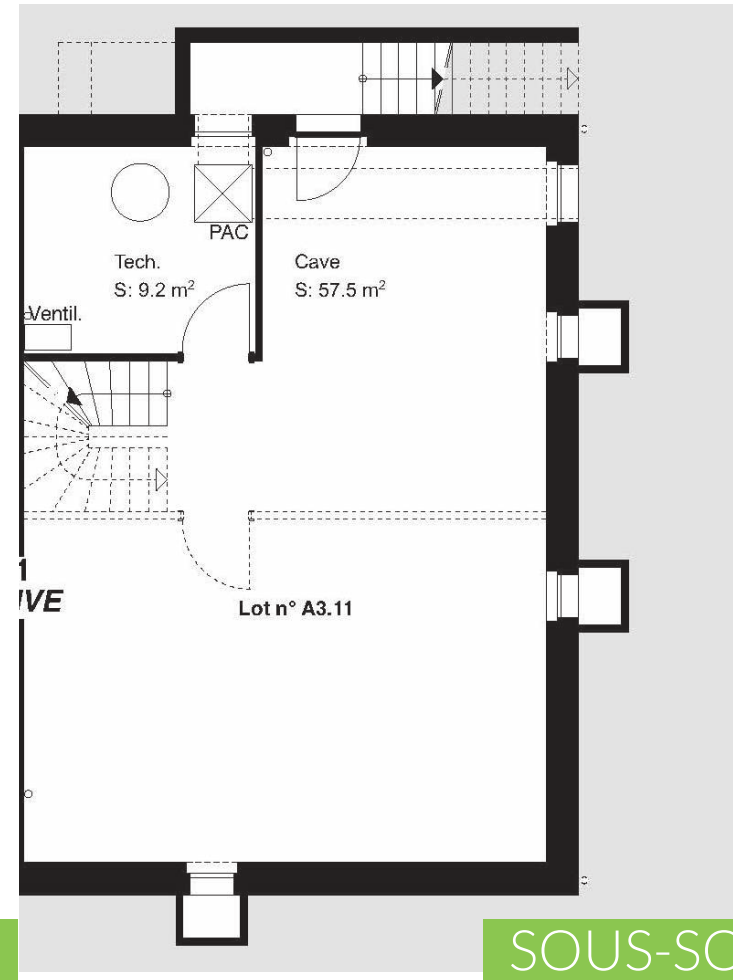


Villa Grive - Droite

5.5 PIÈCES



ÉTAGE

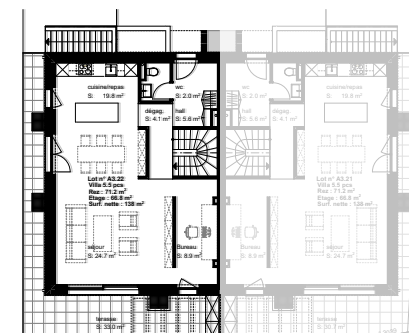


SOUS-SOL



Villa Pinson - Gauche

5.5 PIÈCES - REZ-DE-CHAUSSÉE



Nombre de pièces **5.5**

Nombre de chambres **3**

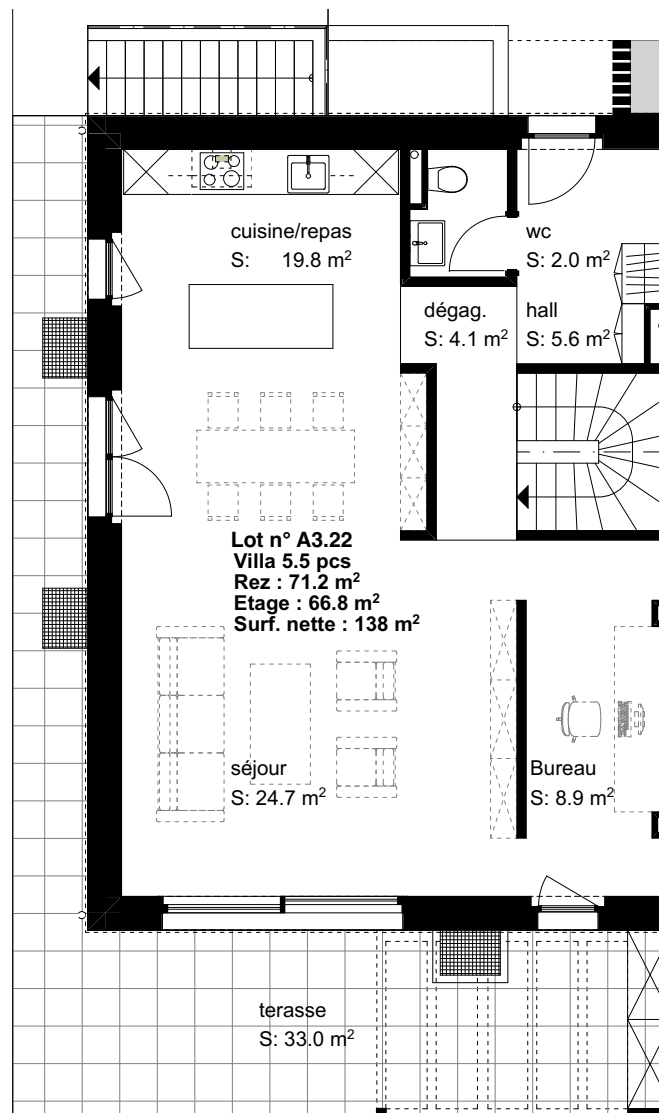
Surface habitable **138 m²**

Surface Utile **255 m²**

Terrasse / Balcon **33 m²**

Orientation **SE**

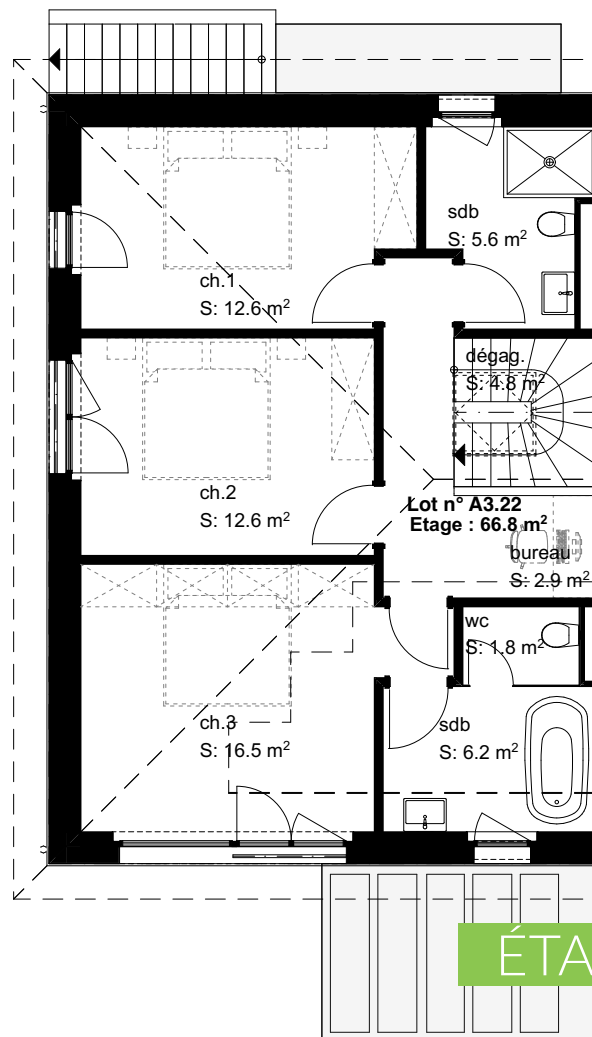
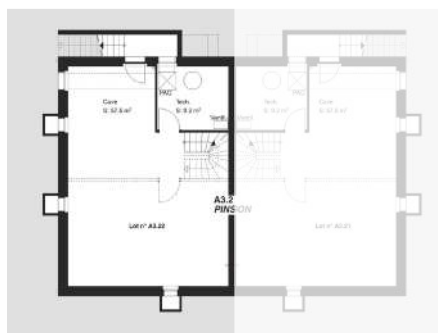
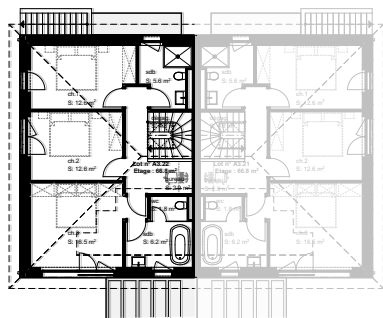
Sous-sol **57 m²**



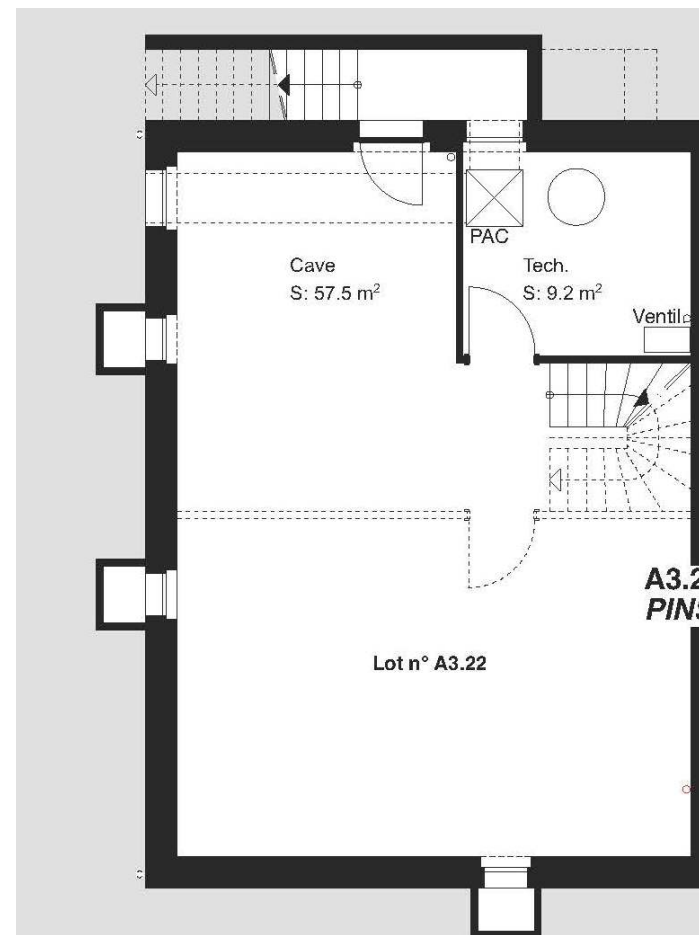


Villa Pinson - Gauche

5.5 PIÈCES



ÉTAGE



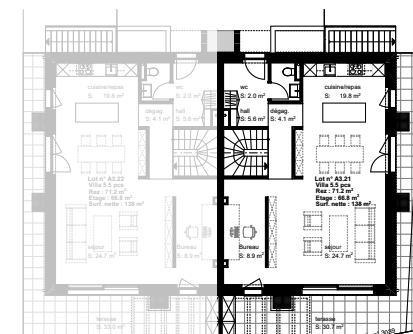
SOUS-SOL

A3.2
PINS



Villa Pinson - Droite

5.5 PIÈCES - REZ-DE-CHAUSSÉE



Nombre de pièces **5.5**

Nombre de chambres **3**

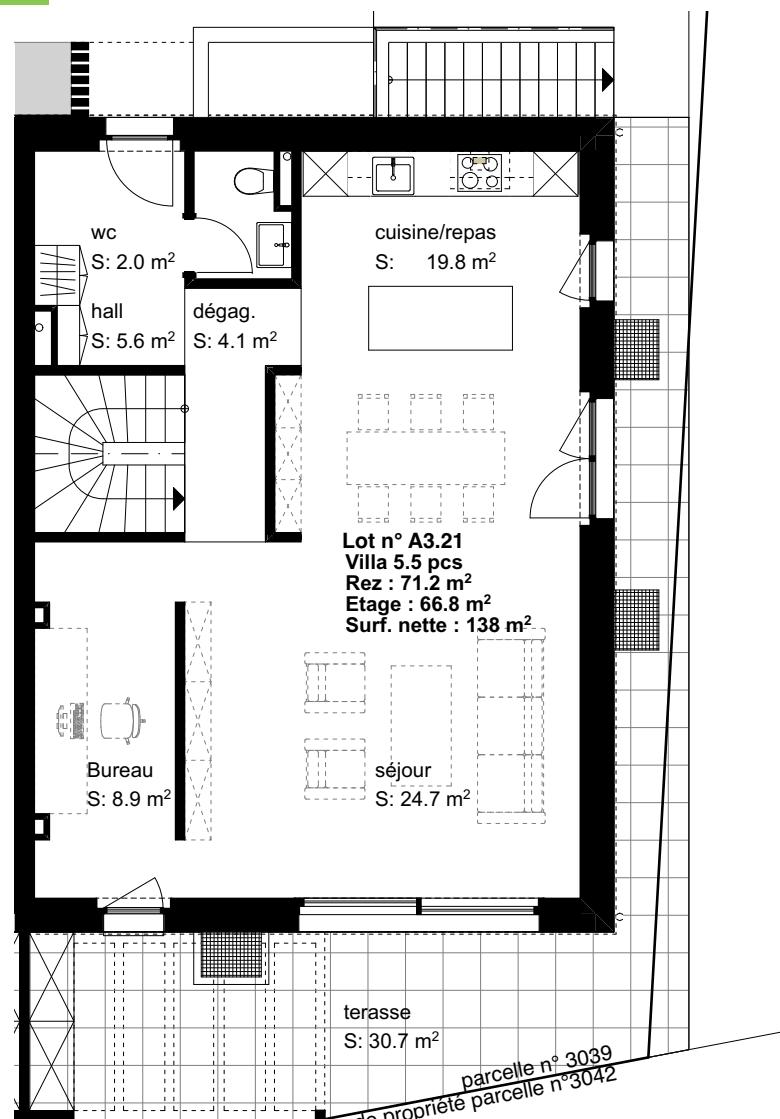
Surface habitable **138 m²**

Surface Utile **255 m²**

Terrasse / Balcon **33 m²**

Orientation **SE**

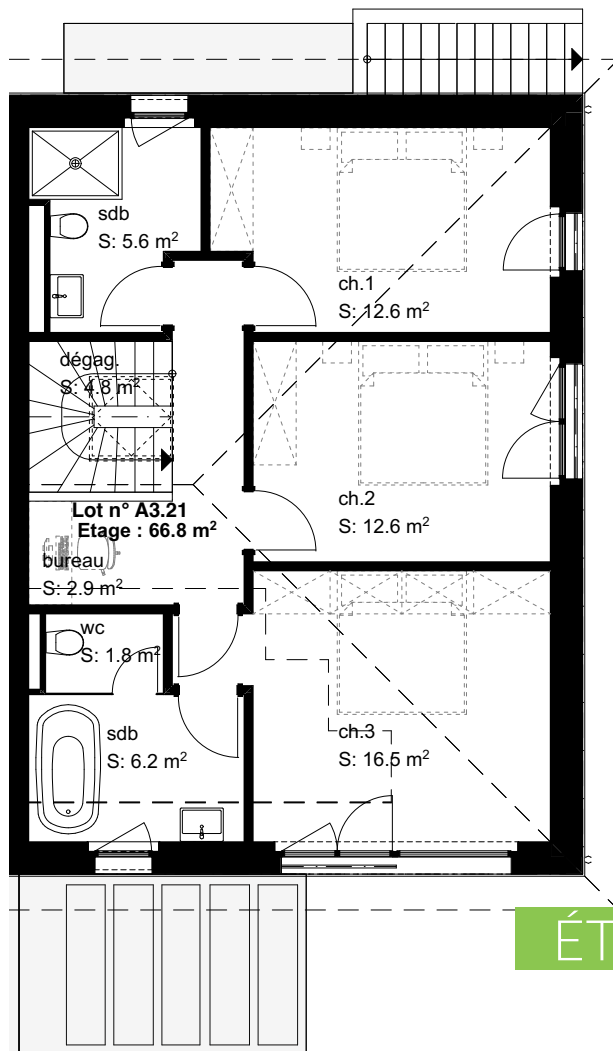
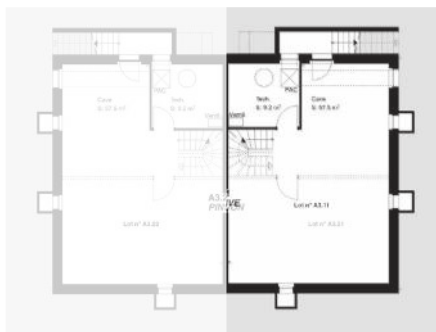
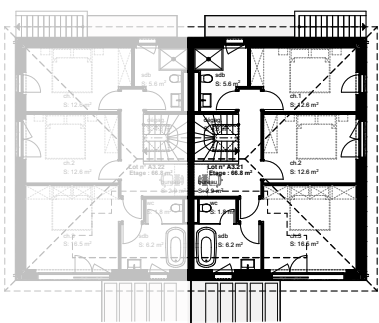
Sous-sol **57 m²**



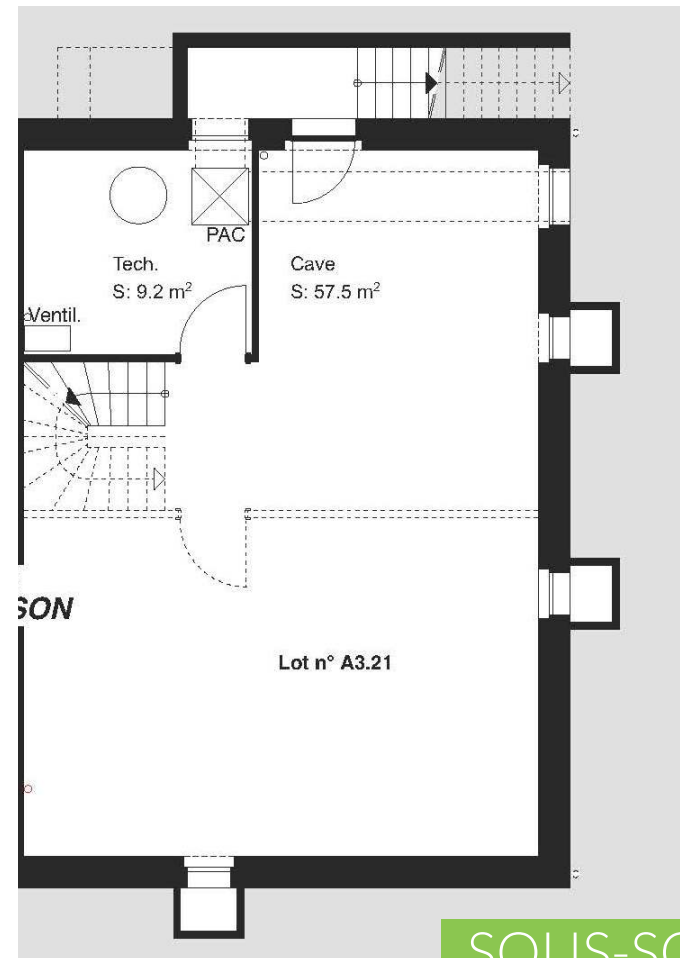


Villa Pinson - Droite

5.5 PIÈCES



ÉTAGE



SOUS-SOL





Informations & Commercialisation



Rendez-vous sur le site de la promotion pour obtenir plus d'informations
et découvrir tous les logements disponibles à la vente :

residence-symbiose.ch



Samuel MARGUET

079 416 32 54

sam.marguet@marbrick.ch



Magdalena FURDZIK

076 607 40 63

m.furdzik@assei.ch

Un développement de



newhomeservices.ch